

Du kan hjälpa till!

- Ta inte med växter, fröer, blommor, frukter eller grönsaker hem från utlandsresan.
- Om du vill ta med dig växter till Sverige, gå in på Jordbruksverkets hemsida www.jordbruksverket.se för mer information.
- Om du har med dig växter, fröer, blommor, frukter eller grönsaker ska du deklarerar dem hos tullen vid inresa i landet.



Undvik att ta med blommor eller växtmaterial hem från din utlandsresa ... du kan få med dig oövelkomna växtskadegörare och sprida växtsjukdomar.



Jordbruksverket
551 82 Jönköping
Tfn 036-15 50 00 (vx)

E-post: jordbruksverket@jordbruksverket.se

www.jordbruksverket.se

I samarbete med the European and Mediterranean Plant Protection Organization (OEPP/EPPO – www.eppo.int)



DON'T RISK IT!

**Pests and diseases can hide on plants.
Please do not bring home plants,
seeds, fruit, vegetables or flowers.**



This poster was prepared by the European and Mediterranean Plant Protection Organization (OEPP/EPPO - www.eppo.int) in collaboration with Dr David Stowson (Paris, GB) - Design Annette Roy (FR)

Hjälp oss att skydda våra grödor och vår vackra natur från växtskadegörare och växtsjukdomar

Växter kan också bli sjuka!

Precis som människor och djur kan även växter bli sjuka. De kan lida av sjukdomar orsakade av virus, bakterier och svampar. De kan även bli angripna av skadedjur, som insekter, kvalster och nematoder. På senare år har vi sett en ökning av antalet nya skadedjur och sjukdomar som har förts in i områden som tidigare var fria ifrån dem. En av orsakerna till detta är att både handeln och vårt resande blivit alltmer internationellt.

Införsel av nya växtskadegörare och sjukdomar kan hota både ekonomin och den biologiska mångfalden

Skadedjur och sjukdomar kan följa med växter, frön, blommor, frukt och grönsaker, även om de ser friska ut. Jord på växtrötter är en annan källa. Genom att vi flyttar växter mellan olika delar av världen kan vi på detta sätt oavsiktligt föra in nya skadedjur och sjukdomar i vårt land. I sin nya miljö kan dessa främmande skadedjur och sjukdomar orsaka allvarliga ekonomiska förluster i jord- och skogsbruk, och hota den biologiska mångfalden. Tidigare har detta skett i Europa och Medelhavsområdet genom införsel av exempelvis potatisbladmögel, koloradoskalbagge, spansk skogssnigel och almsjukan.

Nationell och internationell lagstiftning finns

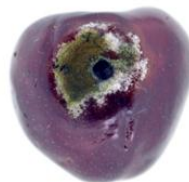
Många växter och växtprodukter (t.ex. frön, grönsaker, snittblommor) behöver du tillstånd för att få ta med dig hem. För att skydda jord- och skogsbruk och miljön finns växtskyddslagstiftning. Så om du planerar att ta med dig växter hem från utlandsresan är det viktigt att du först tar reda på vilken lagstiftning som gäller genom att gå in på Jordbruksverkets hemsida www.jordbruksverket.se.

Några farliga 'liftare'



Asiatisk långhorning (*Anoplophora glabripennis*): en vacker skalbagge ... men den kan ta död på våra värdefulla lövträd.

Foto: M. Maspero, Centro MiRT Fondazione Minoprio, Como (IT)



Körsbärsättiksflugan (*Drosophila suzukii*): liten ... men den kan äta upp våra delikata körsbär och andra bär.

Foto: M. Hauser and J. Davis, CDFA, Sacramento (US)



Smaragdgrön asksmalpraktbagge (*Agrilus planipennis*): vackert grönglänsande ... men kommer den till Sverige kan den ta död på våra askträd.

Foto: David Cappaert, Michigan State University, Bugwood.org
Joseph O'Brien, USDA Forest Service, Bugwood.org

Skydda växter

Målsättningen med denna broschyr är att:

- Öka medvetenheten hos den som reser om riskerna med att ta med sig växter;
- Uppmuntra alla att ta sitt ansvar för att förhindra spridningen av nya skadedjur och växtsjukdomar;
- Ge bakgrundsinformation till de plan-scher med budskapet 'Don't risk it' som kan finnas uppsatta på flygplatser och båtterminaler.



Genom att avstå ifrån att ta med dig växter, frön, frukt, grönsaker och blommor från dina utlandsresor kan du hjälpa oss att skydda våra grödor och vår vackra natur från farliga växtskadegörare och växtsjukdomar. Du kan även hjälpa till genom att sprida detta budskap till din familj och dina vänner.

