

Hushållnings
sällskapet

100 procent ekologiskt foder till grisar Rådgivarens perspektiv



Maria Alarik
Ekogrisrådgivare

Hushållnings
sällskapet


Kravgrisproduktionen på 90-talet

- Små besättningar 5-50 suggor
- Grisning i hydda året runt
- Sommarbete och vinterbete, rotation i växtföljden
- Mobil utfodring och vattning
- Krävande manuellt arbete
- Grisbete till stubbearbetning och skogsförnyring



Hushållnings
sällskapet

Davidsta 1999



Hushållnings sällskapet

Utfodring och vattning, grisningshydda -99

Hushållnings sällskapet

Dokumentationsprojekt 6 gårdar 1999

Lev. födda grisar/kull: 9-12
 Grisar/kull: 7,8-10,7
 Dödlighet före avv.: 6 – 21%
 Slaktvikt: 81-85 kg
 Ålder vid slakt: 200 – 233 dagar
 Köttprocent medel: 55,8 – 57,8%
 Andel slaktsvin< 54%: 5,7 – 28,1%

Hushållnings sällskapet

Foderblandningar 1999

Gård	Vete/er	Korn	Havre	Ärter	Alc r- bin	Sojanjöl	Fiskanjöl	Mjölkpulver	Koncentrat	Mineral vit.foder
A	x	x	x	x		x	x	x		x
B		x	x	x		x		x		x
C	x	x	x	x			x		x	
D	x		x	x			x		x	
E	x	x		x					x	
F	x	x	x	x		x	x			x

Hushållnings sällskapet

Foderreglernas utveckling i KRAV

- Självförsörjningskrav på gården 50% (K)
- Betesperiod 4 mån (K)
- Möjlighet att boka vallbrott, ströbädd (K)
- Ej GMO (EU)
- Fri tillgång till grovfoder (hö, ensilage (EU))
- Karensfoder (2:a års), samarbetsavtal tillåtet

År	- 1997	1998 - 2000	2001 - 2007	2008 1/1	2010	2012
Andel konv. råvaror	20%	15%	15%	10%	5%	0% (?)
Förbud mot hexanextraktion - sojamejöl och rapsmjöl (EU)		augusti 2000				

Hushållnings sällskapet

-Fodrets utveckling

Biprodukter
 Vanligt med konventionell vassel, gränsmjölk, drank och andra konventionella biprodukter till ekogrisar fram till runt 2004, då de försvann av flera skäl:
 Parallellproduktionen av slaktsvin försvann, volymerna blev för små
 Andelen tillåten konventionell råvara gjorde att den tog utrymme från nödvändiga proteinråvaror

Vit åkerböna och Lupin kom in i odlingen

Halm som enda grovfoder var vanligt tidigare då man inte tillmätte vallfodret något fodervärde.

Hushållnings sällskapet

Vad utmärker modern ekologisk grisproduktion?

- Större besättningar: 40 - 180 suggor integrerat (externintegr)
- Nybyggda stallar med storboxar för ca 50 växande grisar eller max 10 suggor med kull
- Vanligt med betesskiften i anslutning till stall, spec. slaktsvin
- Betesdriften begränsas huvudsakligen till sommarhalvåret med bibehållet växttäck och färskt bete
- Styr utfodring till slaktsvin och suggor
- Mindre foderspill, mindre näringsläckage
- Bättre produktionsresultat

Vall i växtföljden - ökar biologisk mångfald - binder kol i jorden

Hushållnings
sällskapet

Marknadskanaler historik:

1993 startade organiserad försäljning/förmedling av ekologiskt kött
 1997 tovertogs försäljningsarbetet från Ekokött ek för till Scan
 2000 produktutveckling från köttboxar till sortrent, butikspackat
 2004 startade K-pack i större skala, tillgängligheten till butik ökade
 2006 startade reklamkampanj för ekologiskt kött, 25% i off. sektor
 2007 stor efterfrågan i Sverige och EU , bristsituation
 2008 EU-ekologiska grisar introduceras på marknaden-volymökning
 2009 KRAV-märkt eller EU-märkt griskött. Svenskt Butikskött produktutvecklar
 2010 KLS Ugglarps kontrakterar KRAV-grisar – priskoppling till DK och exportmarknaden. Leverantörsföreningen Jord på Trynet bildas
 2011 Scan kontrakterar KRAV- och EU-ekologiska grisar

Hushållnings
sällskapet

Volymutveckling

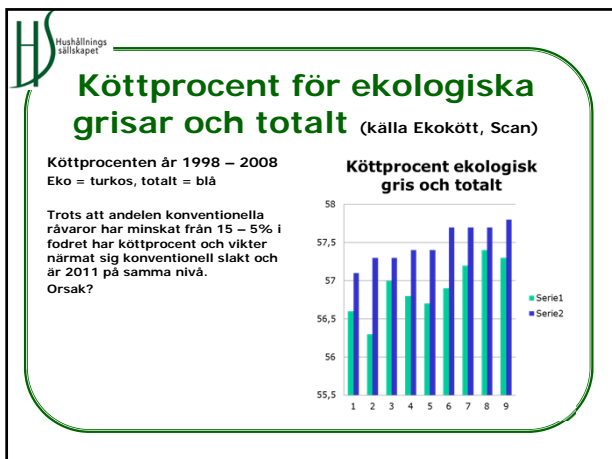
medelklassning: 57,8% kött (konventionella 57,9%)
 medelvikt 86,3 kg (konventionella 86,8 kg)

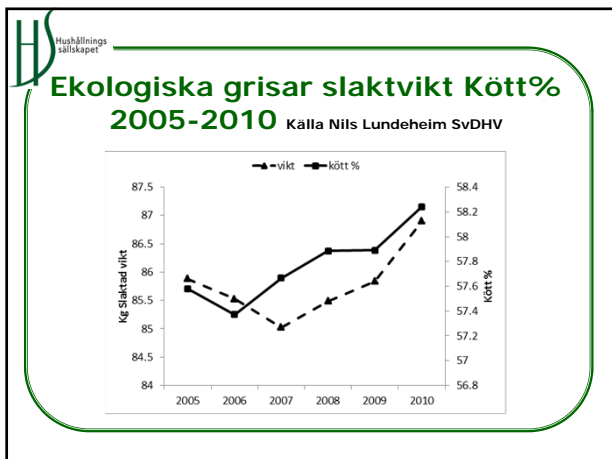
Antal slaktade ekogrisar	2008	2011 prognos
KRAV	18 380	25 000 42 besättningar
EU-ekologiska	2 081	10 000 8 besättningar
Summa ekologiska	20 461	35 000= 1,2% av svensk grisproduktion

Hushållnings
sällskapet

Slaktstatistik ekogrisar

År	Antal	Slaktvikt kg		Köttercent	
		eko	totalt	eko	totalt
1998	7 354	82,7	84,1	56,6	57,1
1999	7 933	81,2	84,3	56,3	57,3
2000	18 507	81,0		57,0	57,3
2001	18 162	81,6	84,8	56,8	57,4
2002	18 300	83,8	84,9	56,7	57,4
2003	16 669	85,4	85,7	56,9	57,7
2004	17 056	85,4	86,1	57,2	57,7
2005	19 126	85,7	86,0	57,4	57,7
2006	18 401	85,3	86,1	57,3	57,8
2007					
2008	20 485	86,3	86,8	57,8	57,9
2009					
2010					





Hushållnings sällskapet

Gård A: Mindre integrerad besättning. Använder gårdsproducerat foder till 95%, odlar lupin och arter i blandbestånd. Använder mobila hus och hyddor. Sogyltor som mödrar, 1 kull per år, successiv avvänjning, skogsbete/förnygring sommartid.

Gård B: Specialiserad slaktsvinsbesättning. Blötfoder, inköpt koncentrat + gårdens spannmål, inköpt åkerböna blandat med vatten. Noggrann foderstyrning och utvägning. Köper en del av fodret från grannar.
Betesmarken i anslutning till stallarna, 3-årig rotation.

Gård C: Integrerad besättning. Använder gårdsodlad spannmål och åkerböna.
Utfodras torrfoder i automater ad lib. Hög andel gårdsodlade råvaror.
Sugger utfodras individuellt även under digvning.
Hög tillväxt och låg slaktålder 160 – 180 dagar.

Hushållnings sällskapet

Exempel på slaktsvinsfoderblandningar vid tre gårdar med olika foderstrategi. Fodermedel i viktsprocent av blandningen.

Gård	Vete % av foder	Råg - vete	Korn	Havre	Arter	Aker-bona	Lupin	Fisk-mjöl	Prot-amyl	Vassle /restmj	Kon-centrat	Mineral/vit. foder
A	34		10	30	16		5		3			2,0
B	55		14	12		5					14	
C	46		14	10		19					10	1

Hushållnings sällskapet

Slaktutfall, foderpris samt foderkostnad per gris vid en foderförbrukning på 3600 MJ per slaktsvin i de tre exempelgårdarna.

Gård	Slaktvikt	Köttprocent	Foderpris / kg	MJ/kg foder	Råprot/MJ	Foderkostnad kr / slaktsvin
A	84	57,5	2,02	12,1	12,4	601
B	86	57,7	2,61	12,6	12,3	745
C	89	56	2,50	12,7	13,5	711

Hushållnings sällskapet

Slutsats:

Lägre foderpris med egna proteingrödor

Jämn klassning och vikt ger högst pris per gris

Snabb uppfödning ger lägre underhållsfoder

Lönsamheten? Beror på...



Hushållnings
sällskapet

Angelägna utvecklingsspår:

- Hitta nya ekologiska proteinråvaror på marknaden
- Initiera ökad odling av nya proteingrödor
- Förbättra odlings säkerheten och odlingsmetoder för proteingrödor
- Förbättra användbarhet och smältbarhet hos proteinråvaror
- Förbättra utfodringstekniken för bättre individuell foderstyrning och mindre spill
- Gör bättre optimering av foderblandningarna på gårdsnivå
- Utveckla teknik för att utnyttja betet/grovfoder effektivare



Hushållnings
sällskapet

Så här ser det ut på gårdarna



Hushållnings
sällskapet

BB-boxen



Hushållnings
sällskapet

Familjebox för digivande



Hushållnings
sällskapet

Familjebox före och efter avvänjning



Hushållnings
sällskapet

BB-box och gemensamhetsyta



Hushållnings
sällskapet

Dräktighet och betäckning



Hushållnings
sällskapet

Fullfoder (ensilage + kraftfoder blandas) till sugsugor och gyltor




Hushållnings
sällskapet

Suggornas utgång och rastgård



Hushållnings
sällskapet

Hyddor



Hushållnings
sällskapet

Mer hyddor



Hushållnings
sällskapet

Lerbad Foderautomat



Hushållnings
sällskapet

**Slaktsvin på bete / i rastgård
med barkbädd**



Hushållnings
sällskapet

Slaktsvin ombygge/nybygge



Hushållnings
sällskapet

**Slaktsvin: blötfoder, rastgård
mot betet**



Hushållnings
sällskapet

Slaktsvin med värmetak



Hushållnings
sällskapet

Ekogrisar är kul att se på. Tack för mig!