

## Hur går förhandlingarna i EU och beslut om EU-reglerna för ekologisk produktion?



Jackis Lannek  
Jordbruksverket



2011-11-17

---

---

---

---

---

---

---

---

## Nuläge- undantagsregel löper ut

- § Under 12 månader:  
Högst 5 % icke ekologiskt beräknat på torrsubstansinnehållet i foder, räknat på jordbruksprodukter. Daglig ranson ok med upp till 25 % icke ekologiskt.



2011-11-17

---

---

---

---

---

---

---

---

## Listade råvaror och tillsatser

- |                                                             |                                                                  |
|-------------------------------------------------------------|------------------------------------------------------------------|
| § De icke ekologiska råvarorna ska vara listade i bilaga V. | § Produkter och biprodukter från fiske ska vara listade i bil V. |
| § De ekologiska animalierna ska vara listade i bilaga V.    | § Alla tillsatser ska vara listade i bilaga .VI                  |



2011-11-17

---

---

---

---

---

---

---

---

## Grovfoder

§ Grovfoderväxter, färska eller torkade, eller ensilage, ska ingå i den dagliga foderransonen.



2011-11-17

---

---

---

---

---

---

---

---

## Självförsörjning

§ Grundregel: i första hand ska foder till djuren anskaffas från den anläggning där djuren hålls eller från andra ekologiska anläggningar i samma område.

§ Ingen detaljregel för gris.



2011-11-17

---

---

---

---

---

---

---

---

## Och sedan då?

Foderförslaget har diskuterats länge. Specifika frågeställningar har identifierats:

- Behov av självförsörjningsgrad
- Märkning av foder
- Undantagsregeln – hur klara unga enkelmagade djur när det blir 100% ekologiskt?
- Positivlistorna



2011-11-17

---

---

---

---

---

---

---

---

## Självförsörjning

Inte trovärdigt utan detaljregel. Behövs för att följa upp grundläggande principer.



KOMs förslag har varierat: Från 50% från egen gård eller gårdar i samarbete till 40% från egen gård och därutöver från närregionen.

2011-11-17

---

---

---

---

---

---

---

---

## Så tyckte SCOF



2011-11-17

---

---

---

---

---

---

---

---

## Märkning av foder

Kommissionen försöker hitta formuleringar som gör att märkningsreglerna inte krockar med foderreglerna. Kan bli så att vissa foder till värphöns inte kommer att kunna märkas som ekologiska, men de får fortfarande ges till ekologiska höns. Inga större problem för gris.

2011-11-17

---

---

---

---

---

---

---

---

## Hur klara 100%

- ⊗ Tydliga besked i aktionsplanen att inte ändra satta datum.
- ⊗ Att förlänga undantagsregeln är känsligt då det går emot intentionerna i rådsförordningen.
- ⊗ Ont om (billiga) ekologiska proteinråvaror med bra aminosyrasammansättning (ex potatisprotein, majs gluten)
- ⊗ Många proteingrödor är importerade- inte så "ekologiskt".
- ⊗ Fiskmjöl har låg acceptans av konsumenter.
- ⊗ Unga djur kan drabbas extra svårt om fodret är otillräckligt anpassat till behoven.



2011-11-17

---

---

---

---

---

---

---

---

## Hur klara 100%

Först föreslog KOM unga grisar (upp till 40 dagar) få upp till 1% konventionellt potatisprotein och /eller majs gluten t o m 31 december 2013. På en dag får man ge upp till 25 % konventionella foderråvaror.



2011-11-17

---

---

---

---

---

---

---

---

## Om det tyckte SCOF



Regeln måste ju rimligen tillämpas efter avväjning. Svårkontrollerat.



2011-11-17

---

---

---

---

---

---

---

---

## Hur klara 100%

Senaste förslaget från KOM: förlängning av undantagsregeln:

- 3% 2012
- 1% 2013
- Av jordbruks-  
ursprung
- Inga max 25% per  
dag

- Blandad respons  
från SCOF.
- Löser ej alla  
problem.



2011-11-17

---

---

---

---

---

---

---

---

## Positivlistorna

- Expertgruppen  
EGTOP har  
granskat några  
tillsatser (o likn).
- Anpassa listor till  
generell  
lagstiftning
- Kanske helt  
stryka lista över  
vegetabiliska och  
animaliska  
råvaror.



2011-11-17

---

---

---

---

---

---

---

---

## Vad tyckte SCOF?



- Troligen bra,  
men vad kan  
konsekvenserna  
bli?



2011-11-17

---

---

---

---

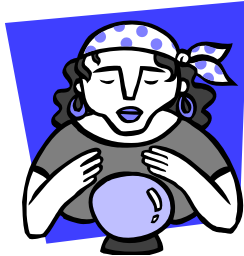
---

---

---

---

## Så hur blir det efter nyår?



2011-11-17

---

---

---

---

---

---

---

---

## Vad kan utgå från?

- !! Även om det blir en förlängning kommer den att bli kort.
- !! Eventuella beslut kommer att komma sent, i värsta fall redan i december och då kanske man redan har foder i silon för att klara början av januari.
- !! Om det blir specialregler för unga djur: max upp till 3 månader.
- !! Om det endast blir vissa utvalda råvaror är det få som kommer ifråga.



2011-11-17

---

---

---

---

---

---

---

---