

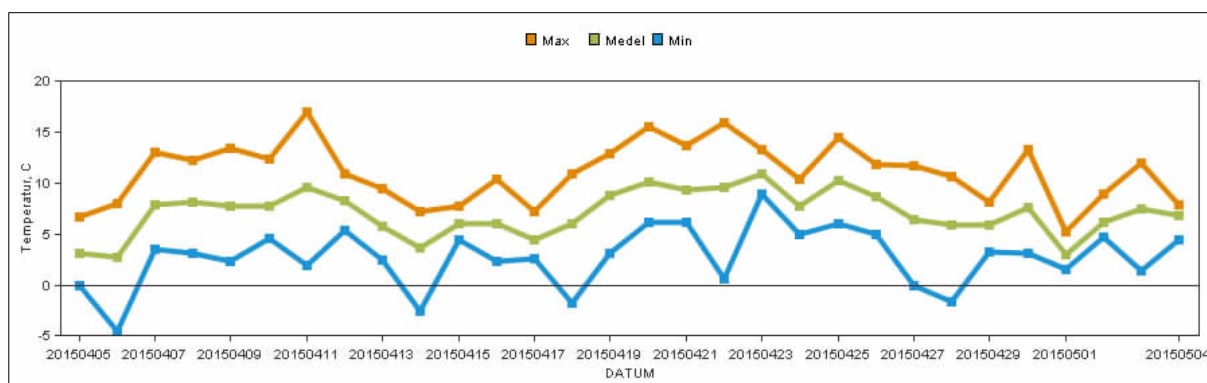
2015-05-05

Veckorapport – Vecka 19 för Södermanlands, Örebro och Östergötlands län

Veckorapporten baseras på avläsningar i rutor som inte har behandlats mot svamp eller insekter i Östergötlands-, Södermanlands- och Örebro län. Svampangrepp avläses på de tre översta bladen.

Väder

En del nederbörd har kommit under de senaste dagarna. Betydlig mer i Östergötland än i Södermanland och Örebro län. Fortfarande kallt.



Temperatur i Malmslätt

Nederbörd

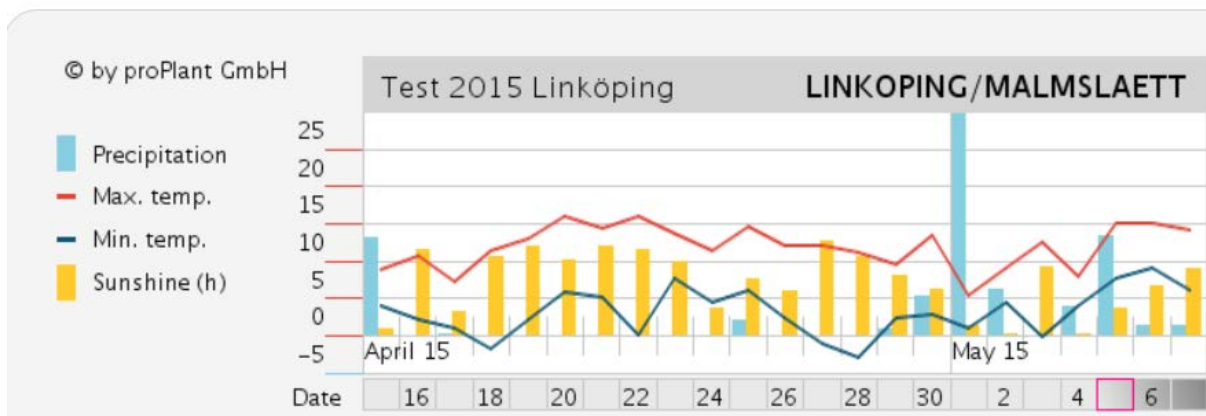
Nederbörd senaste veckan: Östergötland: medel 30 mm (17-43), Södermanland: medel 8 mm (4-16), Örebro: medel 20 mm

Plats	Mars	April	Maj
Malmslätt	37	20	46
Örebro	47	15	14
Floda	50	9	13

Höstvete DC 31 (23-32) 59 fält i D-, E- och T-län

	Antal fält efter angreppsgrad vecka 19					Medel % v. 18	Medel % v. 19
	0 %	1-15%	16-30%	31-60%	61-100%		
Mjöldagg	52	6	1	0	0	1,1	0,7
Bladfläcksjukdomar	6	35	12	6	0	7,8	11,8
Brunrost	59	0	0	0	0	0	0
Gulrost	59	0	0	0	0	0	0

Bladfläckar, huvudsakligen svartpricksjuka, förekommer nästan alla fält på de nedre bladen. Även symtom på yngre blad i några fält. Mjöldagg förekommer i ett fåtal fält. Ett Norin-fält sticker ut med 30 % angripna blad. Enligt ProPlant är vädret nu gynnsamt för infektion av framförallt gulrost och svartpricksjuka. Stråknäckare är graderat i ca 25 fält. I ungefär hälften av fälten finns inga eller bara ytliga symtom. Bara ett fält hamnar över bekämpningsströskeln.



Winter wheat	Diseases												
Powdery mildew													
Septoria tritici	■									■			■ ■ ■
Brown rust													
Tan spot												■ ■ ■	■ ■ ■
Yellow rust	■									■	■ ■ ■	■ ■ ■	■
Septoria nodorum												■	
Fusarium head blight													

Råg DC 33 (32-37) 8 fält i D-, E- och T-län

	Antal fält efter angreppsgrad vecka 19					Medel %	Medel %
	0 %	1-15%	16-30%	31-60%	61-100%	v. 18	v. 19
Mjöldagg	4	3	0	1	0	5	5
Sköldfläcksjuka	1	3	3	1	0	10	17
Brunrost	8	0	0	0	0	0	0

Sköldfläcksjuka finns etablerat på blad tre i nästan alla fält. Ett Palazzo-fält med mycket mjöldagg på blad 3 (36 %).

Rågvete DC 31 (30-32) 7 fält i E-län

	Antal fält efter angreppsgrad vecka 19					Medel %	Medel %
	0 %	1-15%	16-30%	31-60%	61-100%	v. 18	v. 19
Mjöldagg	3	3	1	0	0	4,2	3,1
Bladfläcksvampar	1	6	0	0	0	1,4	3,7
Sköldfläcksjuka	7	0	0	0	0	0	0
Brunrost	7	0	0	0	0	0	0
Gulrost	7	0	0	0	0	0	0

Etablerad mjöldagg på blad 3 finns i ett av fälten. Bladfläcksvampar i nivåer upp till 8 % angripna blad förekommer i nästan alla fälten. Ingen gulrost rapporterad från varningsfälten.

Höstkorn DC 31 (24-32) 5 fält i E- och T-län

	Antal fält efter angreppsgrad vecka 19					Medel %	Medel %
	0%	1-15%	16-30%	31-60%	61-100%	v. 18	v. 19
Mjöldagg	4	0	1	0	0	0,6	6
Kornets bladfläcksjuka	4	1	0	0	0	0	0
Sköldfläcksjuka	4	1	0	0	0	2,0	0,4
Kornrost	4	0	1	0	0	0	3,2

Mjöldagg och kornrost i ett Leoo-fält. I samma fält finns också gula fläckar med förmodad rödsot/gulsot. Prov skickat för analys. Fortsatt mycket fysiologiska fläckar i en del fält.

Vårmete DC 11 (5-12) 6 fält i E- och T-län

Inget att rapportera

Vårkorn DC 11 (5-21) 21 fält i D-, E- och T-län

Lite skador av jordloppor i två fält i D-län

Havre DC 11 (5-13) 11 fält i D-, E- och T-län

Inget att rapportera

Höstraps DC 59 (52-61) 6 fält i D-, E- och T-län

Enstaka rapsbaggar i varningsfälten. En del frostsador i D-län. Inga apothercier i sklerotiedepåerna.

Ärter DC 10 (5-11) 10 fält i D- och E-län

Lite gnag av ärtvivel i några fält

Åkerböna DC 14 (8-15) 4 fält i E-län

Gnag av ärtvivel i några fält

Lin Stadium 1 (1-1) 7 fält i D- och E-län

Gnag av linjordloppan i flertalet fält. Symtom på upptill 50 % av plantorna

Fritflugor Daggrader - temperatursummor 4 maj

Malmslätt 41, Horn 50, Örebro 51, Floda 49, Eskilstuna 47.
Ökning med mellan 4-7 Dg den senaste veckan.

Växtskyddscentralen Linköping