

om växtskydd i Norrlandslänen

Nr 1-2019. Växtskyddsåret 2018, utsäde och bladlusprognos

Så här en bit in i växtskyddsåret 2019 sammanfattar vi de viktigaste observationerna under 2018. Det torra vädret missgynnade svampsjukdomar, medan insekterna trivdes i värmen.

En första indikation om bladlusläget 2019 får vi genom att räkna övervintrande ägg på häggarna. Och tar du eget utsäde inför 2019 är det viktigt att använda råvara av god kvalitet!

Växtskyddsåret 2018

Korn var den gröda där flest observationer (graderingar) gjordes under säsongen. Det var totalt 23 fält, varav 14 i Norrbotten, 4 i Västerbotten och 5 i Jämtland. Sorterna varierade, men vanligast var Judit. Den dominerande förfrukten var korn.

Förekomsterna av **kornets bladfläcksjuka** var på grund av det torra vädret i de flesta fält låga. Högst angrepp påträffades i fält med korn som förfrukt. De högsta angreppen fanns i fält i Norrbottens län på grund av fuktigare väderlek.

Den varma och torra våren och försommaren gynnade **havrebladlössens** uppförökning och i alla fyra län uppträdde stora mängder i vårsäden.

Minerarfluga förekom allmänt men det var inte så kraftiga angrepp att det påverkade skörden.



Fältvandringar juli 2018

Under en het vecka i början av juli genomfördes fältvandringar i Norrlandslänen. Vi var bl.a. på Röbbäcksdalen, Öjebyn och Ås försöksstationer.

Stort tack till värdar och deltagare! Och vi återkommer med fältvandringar i juli 2019.

Fältvandring på SLU:s fältforskningsstation Röbbäcksdalen 9 juli 2018.

om växtskydd i Norrlandslänen

Utsäde inför vårsådden

Friskt och sunt utsäde med hög grobarhet är grunden för framgångsrik odling. Dessutom är det en viktig del i ett förebyggande växtskyddsarbete och därmed en viktig del av integrerat växtskydd. Starkt smittade partier och partier med låg grobarhet och svag skjutkraft bör inte användas till utsäde.

Eget utsäde

Fjolårets torka och värme har generellt sett gett ett friskt utsäde, men volymerna är i vissa fall begränsade. Tack vare import och dispenser från EU och Jordbruksverket väntas tillgången ändå täcka efterfrågan. Det kan dock ibland vara svårt att få tag på de sorter man har behov av. Dessutom har den begränsade tillgången på utsäde inneburit att priserna pressats upp. Generellt handlar det om 20-25 procent högre priser jämfört med i fjol.



Att rensa eget utsäde är en lösning, men det är viktigt att göra detta på rätt sätt. Du får använda eget utsäde av stråsåd, trindsåd och oljevaxter utan särskilt tillstånd från sortinnehavaren. Det finns dock vissa arter som du inte får ta eget utsäde av. Det gäller till exempel raps av hybrid sorter.

Om du använder eget utsäde måste du komma ihåg att betala den avgift som LRF och Svenska utsädesföretagens förening (SVUF) har kommit överens om. Mer information om detta kan du läsa på www.svuf.se.

Analys viktigt

Det är viktigt att göra en analys av egenproducerat utsäde. Såväl sundhet som grobarhet kan variera mycket. Särskilt sotsjukdomarna kan snabbt uppföras om man använder samma parti i flera år. Dessa kan endast behandlas genom betning.

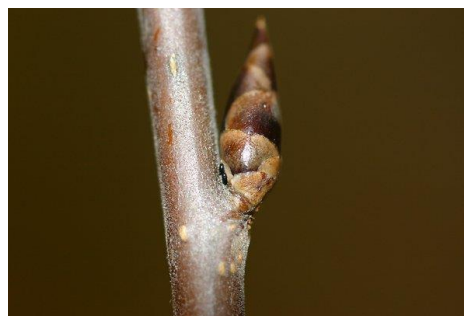
Betning/behandling ska behovsanpassas utifrån resultaten från sundhetsanalysen. Är smittan av sjukdomar för hög avråds från användning av utsädet.

Låg risk för bladlöss 2019

Havrebladlusen övervintrar som bekant som ägg på hägg. Under vintern har vi gjort inventeringar av mängden havrebladlusägg på häggar. Genom att räkna hur många ägg det finns, kan man få en indikation på risken för större angrepp av löss kommande sommar.

Antalet ägg är förhållandevis lågt. Detta indikerar att risken för större angrepp av löss är liten.

Vingade löss kan dock spridas ganska långa avstånd med hjälp av vindar, varför det är intressant att veta hur mycket ägg det finns på häggar i angränsande områden/länder. I Mälardalen, liksom i Finland, är antalet ägg lågt.



Havrebladlöss övervintrar som ägg intill knopparna på hägg.

Växtskyddscentralen Uppsala



Europeiska jordbruksfonden för
landsbygdsutveckling: Europa
investerar i landsbygdsområden