

SLU

Sveriges lantbruksuniversitet
www.slu.se



HALVTIDSUTVÄRDERING 2007-2013

Översikt presentation:

- Uppdraget
- Tidsplan
- Budget
- Metodkonferensen
- Referensgruppen
- Lägesrapport, axelvis
- Nästa steg

Uppdraget

- Gentemot mål i nationella strategin och landsbygdsutvecklingsprogrammet
- Generella och specifika frågor
- Måluppfyllelse, effektivitet, användning av finansiella resurser
- Föreslå kvalitetshöjande åtgärder och omprioriteringar på lång och kort sikt
- Tidigare utvärderingar skall vara utgångspunkt

Tidsplan

2009			2010												
Okt	Nov	Dec	Jan	Feb	Mar	Apr	Maj	Jun	Jul	Aug	Sep	Okt	Nov	Dec	
Projektplan						Delrapport			Slutrapport				1 november: Slutrapport, 1 december slutredovising		
Projektplan axelgrupper					Samordning axelgrupper										
Förberedelser: datainsamling					Dataanalys, åtgärdsrapportering										
			Kvantitativ datainsamling (kontakter med SJV och SCB)												
			Kvalitativ datainsamling (enkäter och fältstudier)												



Budgetöversikt

Kostnadspost	Tid	Personer	Lönekostnad	Övriga kostnader	Total
Sekretariat	35	Ewa Rabinowicz, Eva Kaspersson, Kristina Hedman Jansson + amanuens	788287	151713	940000
Axel 1	51	Helena Hansson, Sören Höjgård, Joakim Gullstrand, Thord Karlsson + amanuens/student	864255	152000	1016255
Axel 2	77	Eva-Lotta Päiviö, Carolina Liljenstolpe, + Jörgen Wissman + (Helena Andersson, Dennis Colontine)	852500		852500
Axel 3	38	Helena Hansson, Cecilia Waldenström, Kjell Hansen	719525	24000	743525
Axel 4	37	Cecilia Waldenström, Kjell Hansen, + assistent	548500	50000	598500
Total	248		3773067	377713	4150780

Ansökan om tilläggsmedel

Utökad utvärdering av
miljöersättningar för minskat
växtnäringsläckage och
vattenkvalitet, 3 månader (186 tkr)

Regionalt prioriterade ersättningar, 2
månader (124 tkr)

Milstolpar

- Oktober 2009: detaljerad projektplan
- April/maj 2010: delrapportering
- 1 november 2010: slutrapportering
- 1 december 2010: slutredovisning (ekonomi)



Vetenskaplig konferens 15 januari, Uppsala

- 9.00 Welcome by Dean Helena Glimelius, SLU, Faculty of Natural Resources and Agricultural Sciences
- 9.10 Professor Peter Midmore, Aberystwyth University
 - **Case Study Evidence for Rural Development Evaluation**
- 10.00 Professor Christian Henning, Kiel University:
 - **Advanced methods of ex ante and ex post evaluation of RD-policies: New insights from the EU-project ADVANCED-EVAL**
- 10.45 Bernd Schuh, Austrian Institute for Regional Studies and Spatial Planning, expert for the European Evaluation Network for Rural Development:
 - **Measuring the Impact of the RDP - Issues being addressed at an EU level with regards to measuring the impact of the Rural Development programmes**
- 11.30 Peter Wehrheim, European Commission, DG AGRI:
 - **The mid-term evaluation in the context of the post-2013 policy debate**



Vetenskaplig konferens, fort

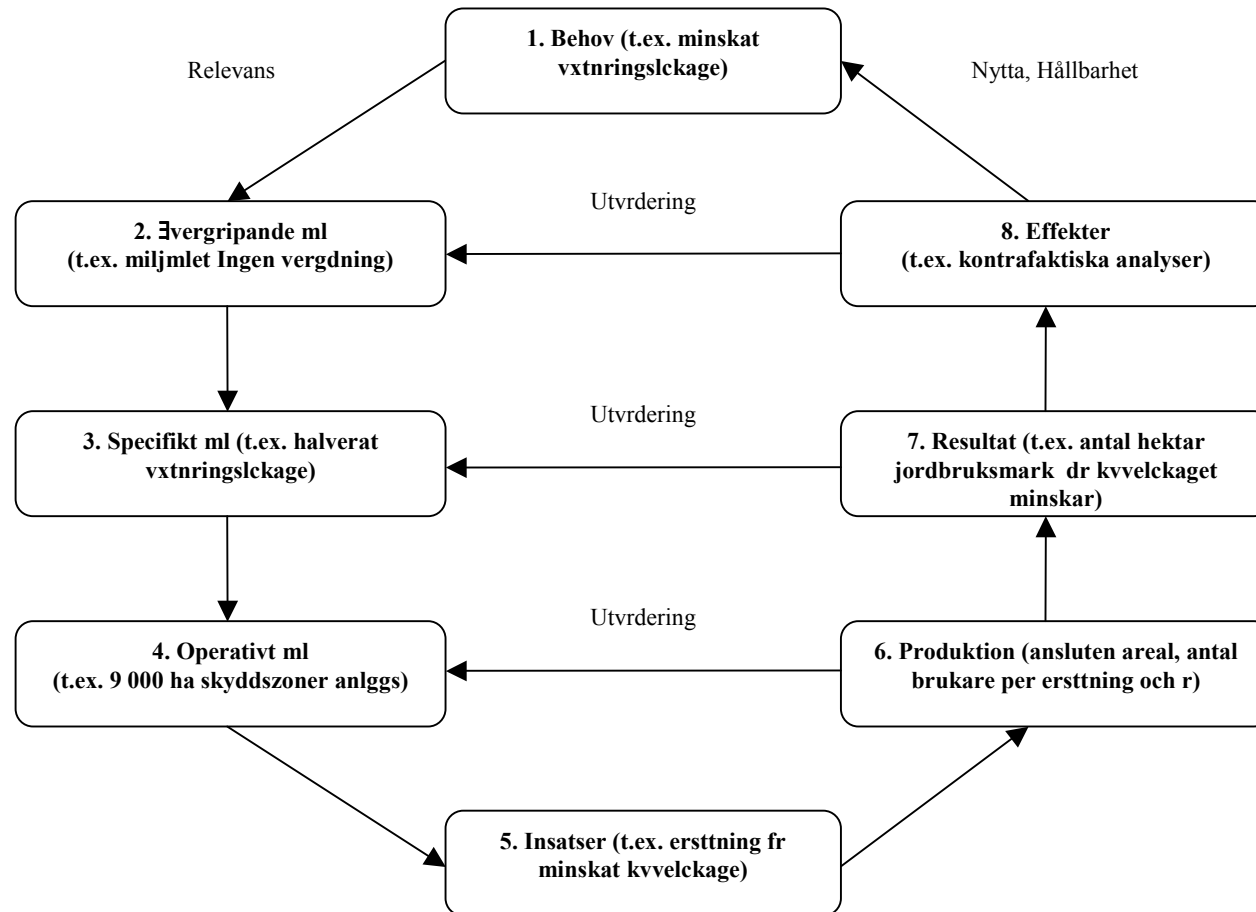
- 13.15 Cecilia Waldenström and Kjell Hansen, SLU Department of Urban and Rural Development:
 - **Local practices of politics**
- 14.00 Carolina Liljenstolpe, SLU, Department of Economics:
 - **Habitats and biodiversity in Swedish semi-natural meadows and pastures: Evaluation of the Agri-environment payments**
- 15.15 Helena Hansson, SLU, Department of Economics:
 - **Sampling issues in the evaluation of measures in axis 1 and 3**
- 16.00 Sören Höjgård, SLU and Joakim Gullstrand, Lund University, both AgriFood Economic Centre:
 - **Counterfactual analysis of investment support to farms and processing industries in the Swedish RDP.**
- 16.45-17.00 Concluding remarks by Professor Ewa Rabinowicz, SLU, AgriFood Economic Centre



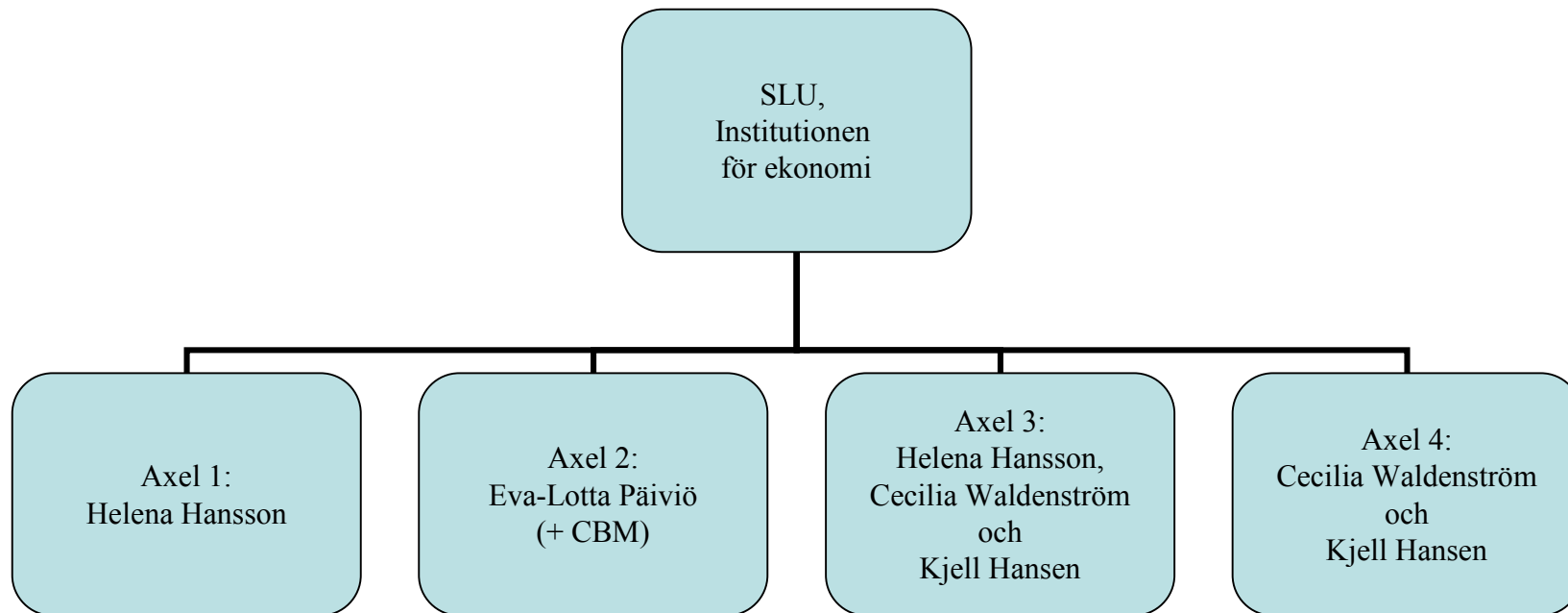
Referensgruppen

- Sammansättning:
- Leif Berndtsson, Thomas Bertilsson, Maggie Javelius, Lars-Ove Jonsson Inger Normark, Lars Pettersson, Gun Rudquist, Hans-Olof Ståhlgren, Inger Öhlund
- Arbetsätt:
- 3 möten: 3 mars, 9 juni, september

Interventionslogiken, exempel



Ansvarsfördelning



Axel 1

- Åtgärd 111, 114: 3, 121, 123
 - Utvärderas av Sören Höjgård och Joakim Gullstrand
 - Metod: Regressionsanalys av hur stödet påverkat företagens investeringar, förädlingsvärden etc.
 - Data: Kombination av data från SJV och SCB
 - Status: data beställt från SJV och SCB.
Leverans senast nästa vecka

Axel 1

- Åtgärd 111:2, 114:1,2
 - Utvärderas av Eva-Lotta Päiviö och Helena Hansson
 - Metod: Korrelationsanalyser av hur förekomst av utbildning påverkat ett antal målvariabler för miljöersättningarna
 - Data: Samkörning av SJVs register över vilka som gått utbildning och vilka som erhållit stöd samt deras målvariabler.
 - Data från SJV har levererats

Axel 1

- Åtgärd 112
 - Utvärderas av Helena Hansson
 - Status: Enkäten är i princip helt insamlad.
- Åtgärd 124
 - Utvärderas av Helena Hansson
 - Status: Intervjuer planeras till april
- Åtgärd 125
 - Utvärderas av Thord Karlsson
 - Status: Enkät skickades ut i förra tisdag

Axel 3

- Åtgärd 311, 312 och 313 (företagsstöden)
 - Utvärderas av Helena Hansson
 - Data: Enkät till stödmottagare samt till kontrollgrupper
 - Status: Enkäterna är under insamling.
- Åtgärd 311, 312, 313 (projektstöden)
 - Utvärderas av Helena Hansson
 - Data: Enkätdata
 - Status: Enkäten skickades ut i förra tisdag

Axel 3: 321, 323 ,323 ,331

- 321 Grundläggande tjänster
- 322 Förnyelse och utveckling av byarna
- 323 Bevarande och uppgradering av natur- och kulturarvet
- 331 Utbildning och information på områden inom axel 3

Axel 3 och 4: Metod, data, status

- Evald
- Enkäter
 - Alla projekt som fått beslut 31 dec 2009 inom 321,322,323,samt Leader
 - 331 enkät via SJV & SCB
 - Länsstyrelserna
 - Handläggare för axel 3 samt axel 4 projekt
 - LAG ordföranden samt Verksamhetsledare
- Fallstudier
 - Västra Skaraborg
 - Astrid Lindgrens Hembygd
 - Trekom

Axel 3 och 4

- Cecilia Waldenström, Kjell Hansen och Lars Larsson
- Intervjuer
 - LAG ordförande och verksamhetsledare
 - Länsstyrelsehandläggare axel 4 och 3
 - 4 projekt inom vardera axeln
- Kontakter
 - Cecilia W. träffar ordföranden och verksamhetsledare för samrådsgruppen för LEADER fredag 12 mars

Axel 2: Förbättra miljön och landskapet

- **Utvärderare: Jörgen Wissman, CBM, Eva-Lotta Päiviö och Carolina Liljenstolpe, Inst f ekonomi, SLU**

- **Att utvärdera:**

- Åtgärd 211 och 212 Ersättning för naturbetingade svårigheter i bergsområden och
- för andra områden med svårigheter (kompensationsbidrag)

- Åtgärd 214 Ersättningar för miljövänligt jordbruk

- Åtgärd 216 Icke-produktiva investeringar – jordbruk

- Åtgärd 227 Ersättningar för icke-produktiva investeringar – skog

Åtgärd 214 Ersättningar för miljövänligt jordbruk

- **Biologisk mångfald och kulturmiljövärden i betesmarker, slåtterängar och våtmarker**
- Betesmark: Allmänna värden, Särskilda värden, Lövtäkt, Skogsbete, Alvarbete, Fäbodbete, Fäbod i bruk
- Slåtteräng: Allmänna värden, Särskilda värden, Lövtäkt, Efterbete, Lieslätter
- Våtmarker: Skötsel av våtmarker på åkermark, Skördebortfall, Skötsel av våtmarker på betesmark

- **- Extensiv vallodling för miljön och det öppna landskapet**
- Ersättning i skogsdominerade områden med mål att främja den biologiska mångfalden
- Ersättning i de södra delarna av Sverige med en mer intensiv jordbruksproduktion med mål att minska växtnäringsförlusterna.

- **- Ekologiska produktionsformer**
- Certifierad ekologisk produktion
- Resursbevarande produktion med ekologisk inriktning

- **- Minskade växtnäringsförluster från jordbruksmark**
- Minskat kväveläckage: Odling av fånggröda, Vårbearbetning , Skyddzoner mot vattendrag

- **- Värdefulla natur- och kulturmiljöer i odlingslandskapet och renskötselområdena**

- **- Traditionella kulturväxter och husdjursraser:** Traditionell odling av bruna bönor på Öland, Utrotningshotade husdjursraser, 800 kr/djurslag och besättning och 1 000 kr/djurenhet, linderödssvin 1 500 kr/djurenhet, Rasföreningar för bevarande av utrotningshotade husdjursraser, ersättning för redovisade kostnader.

Åtgärd 214 Ersättningar för miljövänligt jordbruk, Nyheter

- - **Miljöskyddsåtgärder**
- Ersättning innebär bl.a.:
- Upprätta växtnäringsbalans för företaget
- Sprutfria kantzoner (20 m) mot vattendrag
- Användning av biobädd el annan godkänd påfyllningsplats för lantbruksspruta
- Funktionstestad lantbruksspruta

- - **Regionalt prioriterade ersättningar (Åtgärds kod 214 och 216)** Regionala skötselinsatser som utformas som femårsåtaganden
- Miljöinvesteringar (t.ex. anläggning och restaurering av våtmarker, restaurering av landskapselement)

Nästa steg

- Avrapportering till Jordbruksdepartementet i maj

