

Jordbrukets konkurrenskraft

- och hur kan landskapet påverkas?

Jordbruksverkets miljömålsseminarium

10 november 2014

Harald Svensson

Utgångspunkter om scenarier

Varför har vi gjort detta? För Konkurrenskrafts-
utredningen

Tidshorisont: 2030

Stöden? Här antaget nominellt oförändrat

Produktivitetsutveckling: Som hittills

Priser på produkter: Enligt OECD/EU

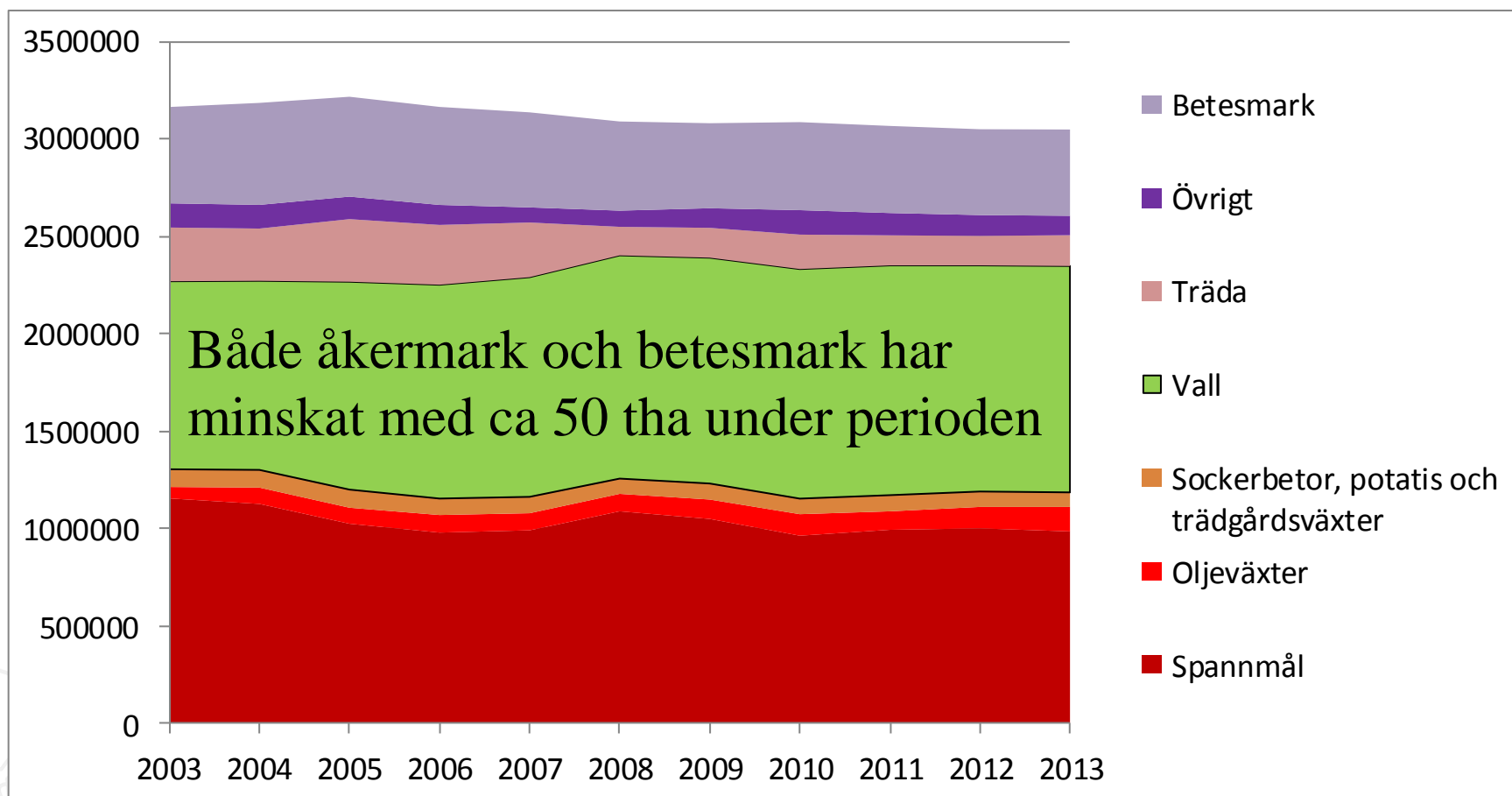
Lönekostnader: Enligt långsiktsprognos från KI



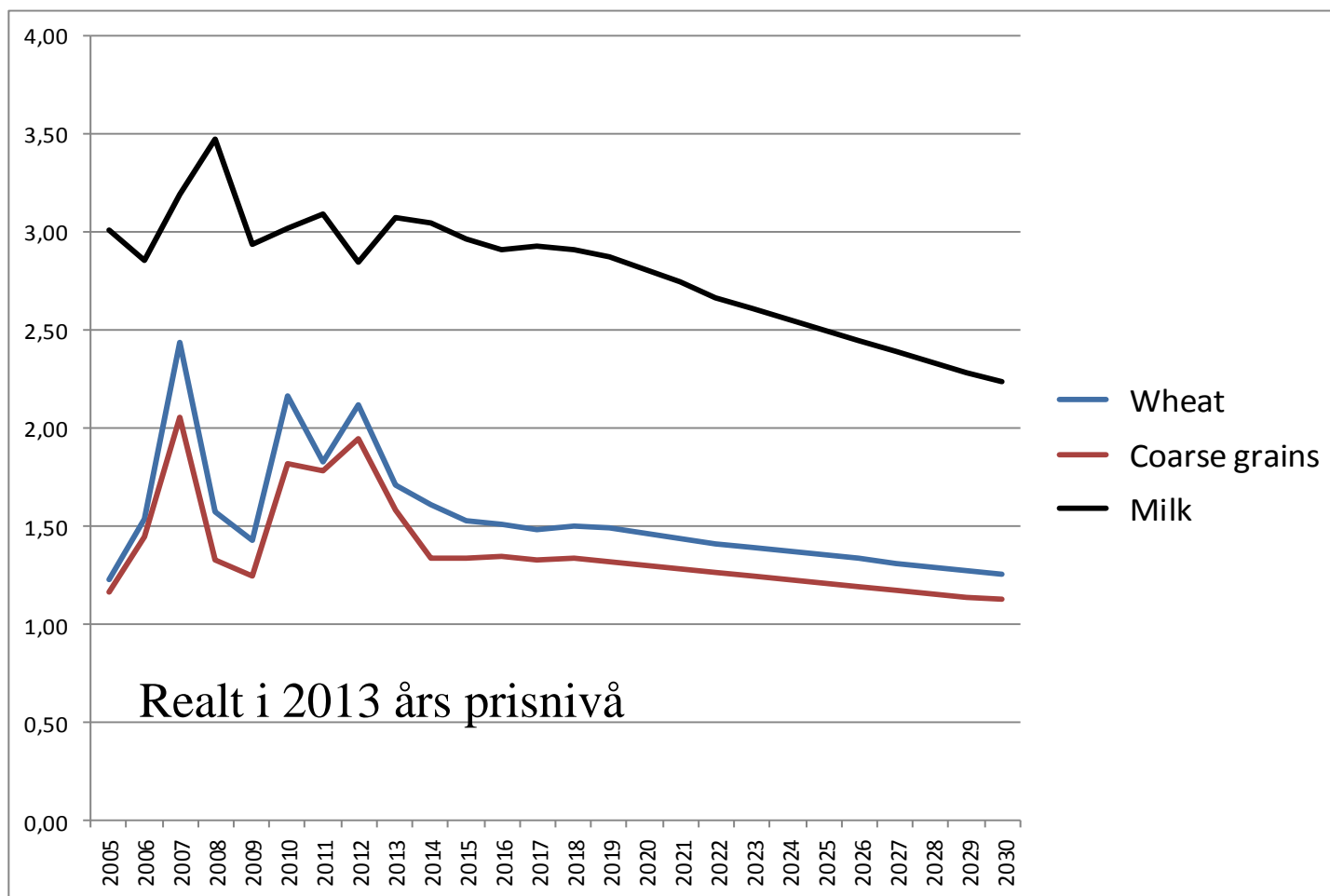


Jordbruks
verket

Arealutvecklingen sedan 2003

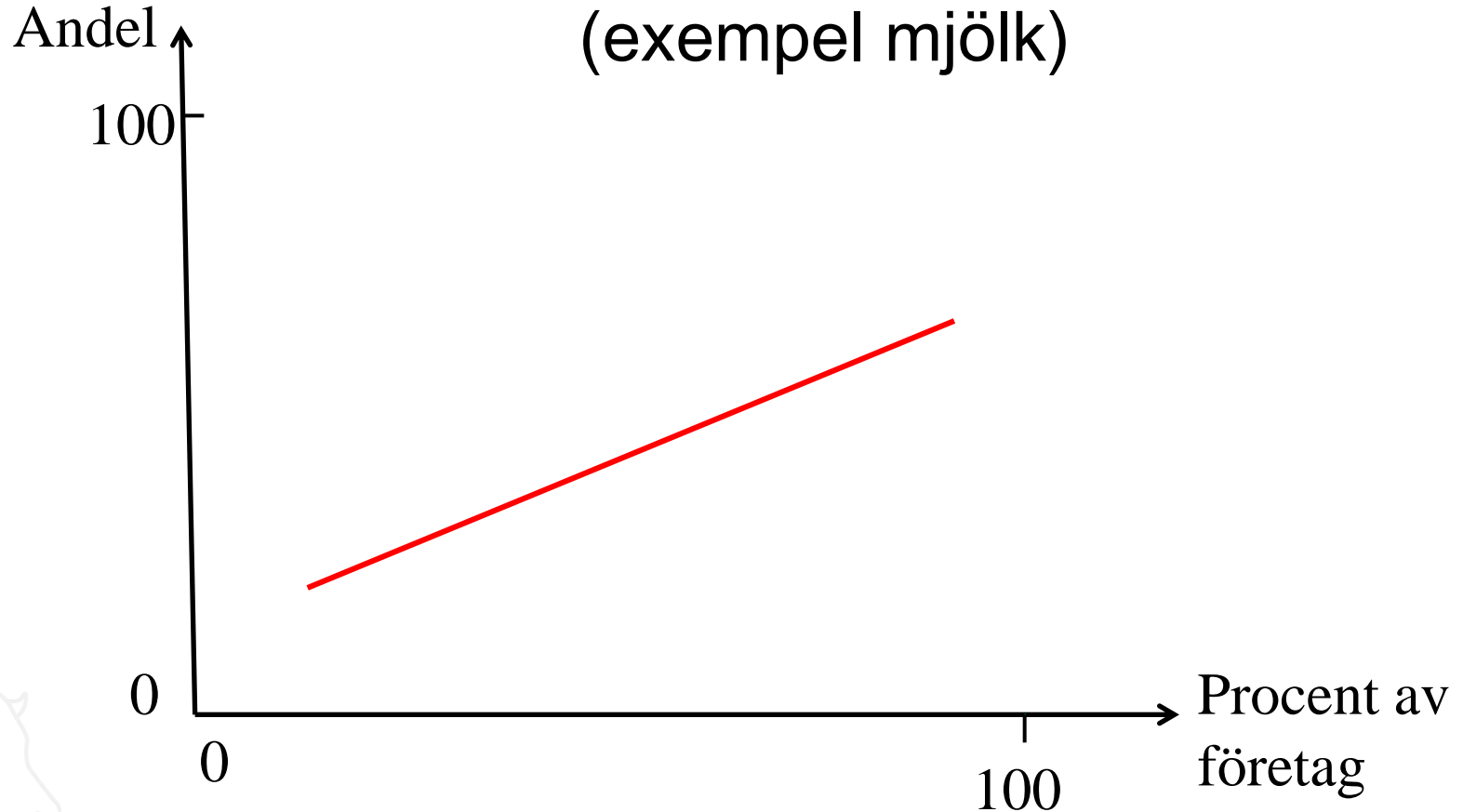


Exempel på prisutveckling: Spannmål och mjölk, kr/kg

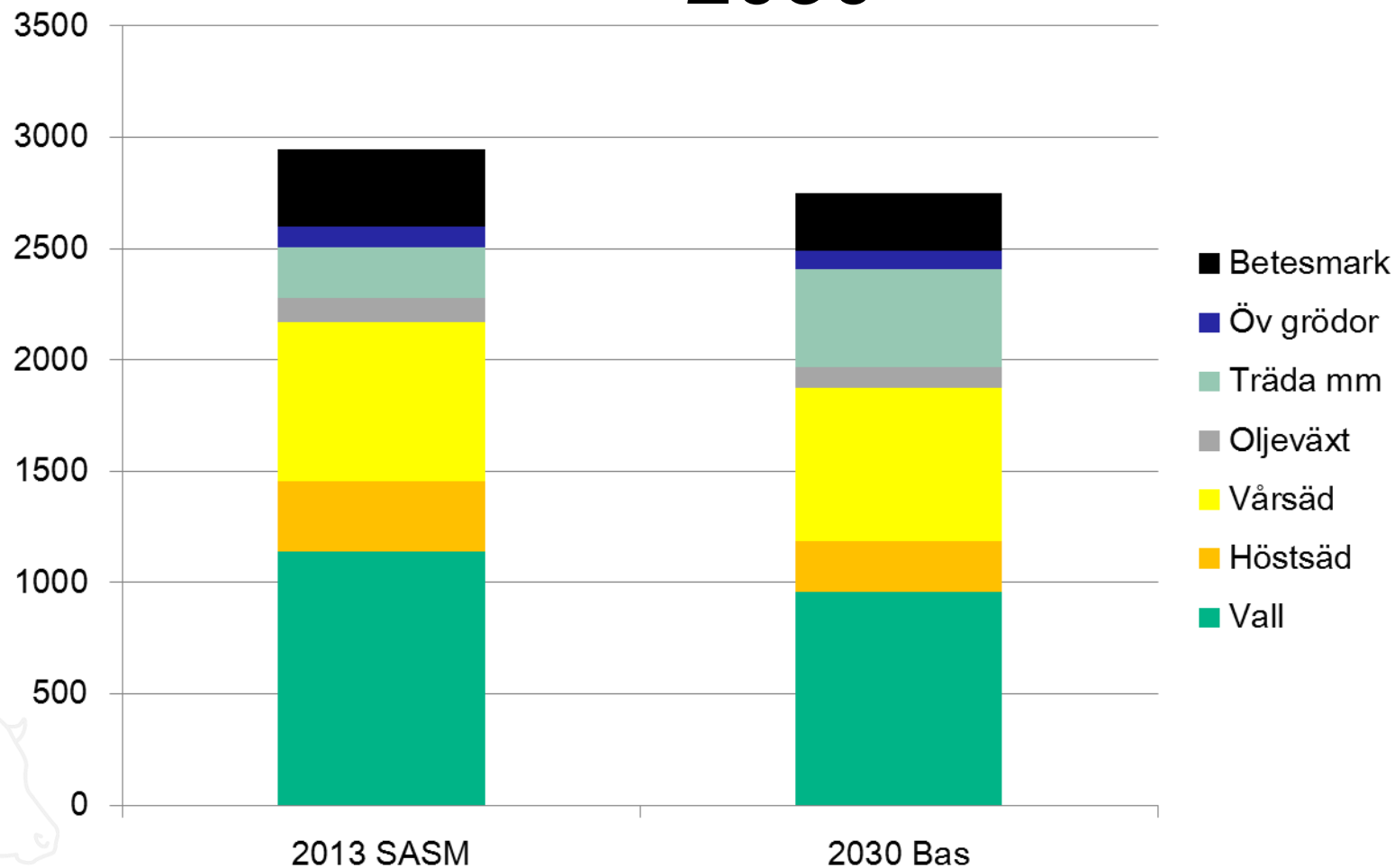


EU-kommissionens långtidsprognos

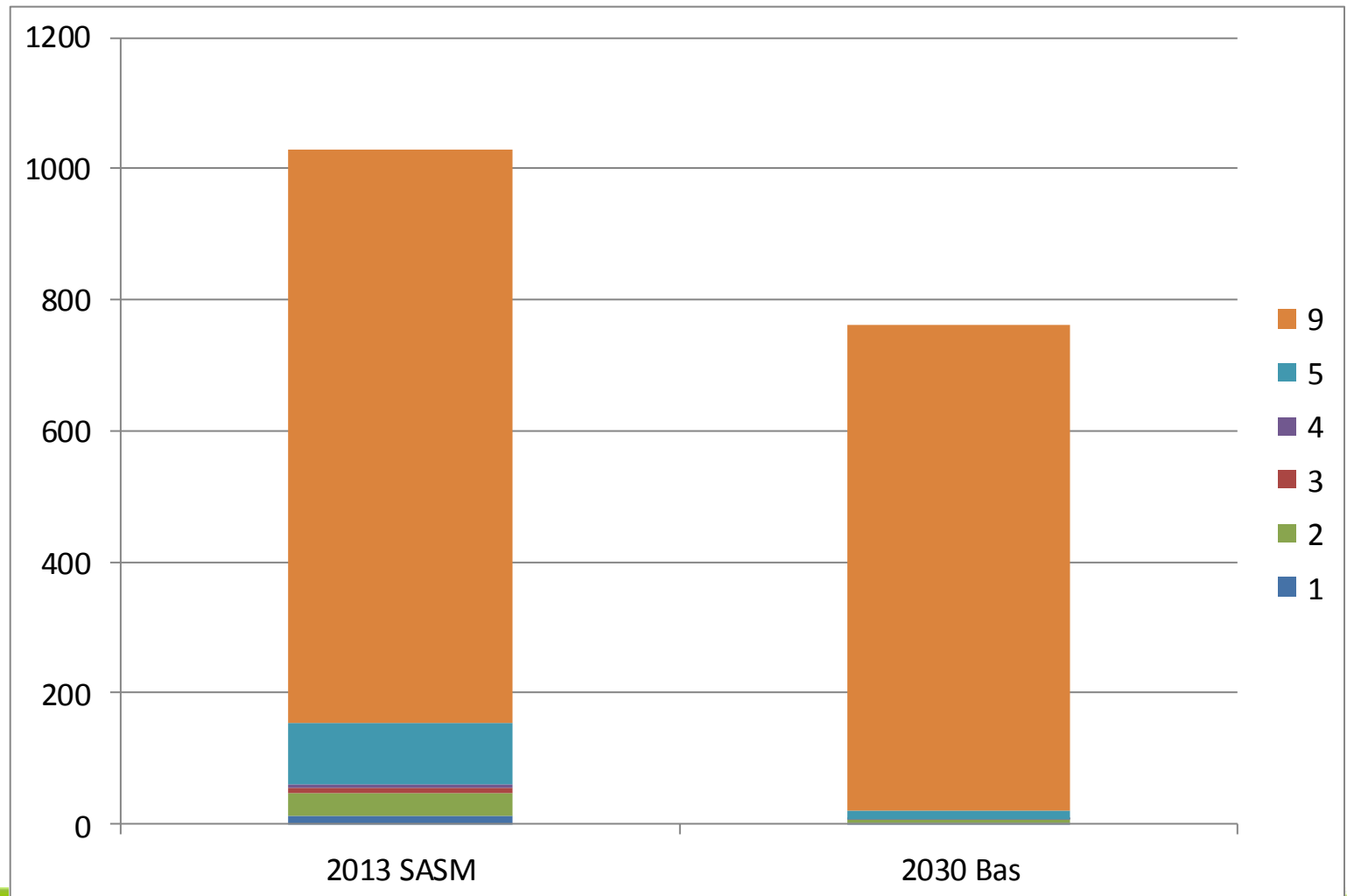
Andel av intäkter som är kvar när rörliga kostnader har betalats (exempel mjölk)



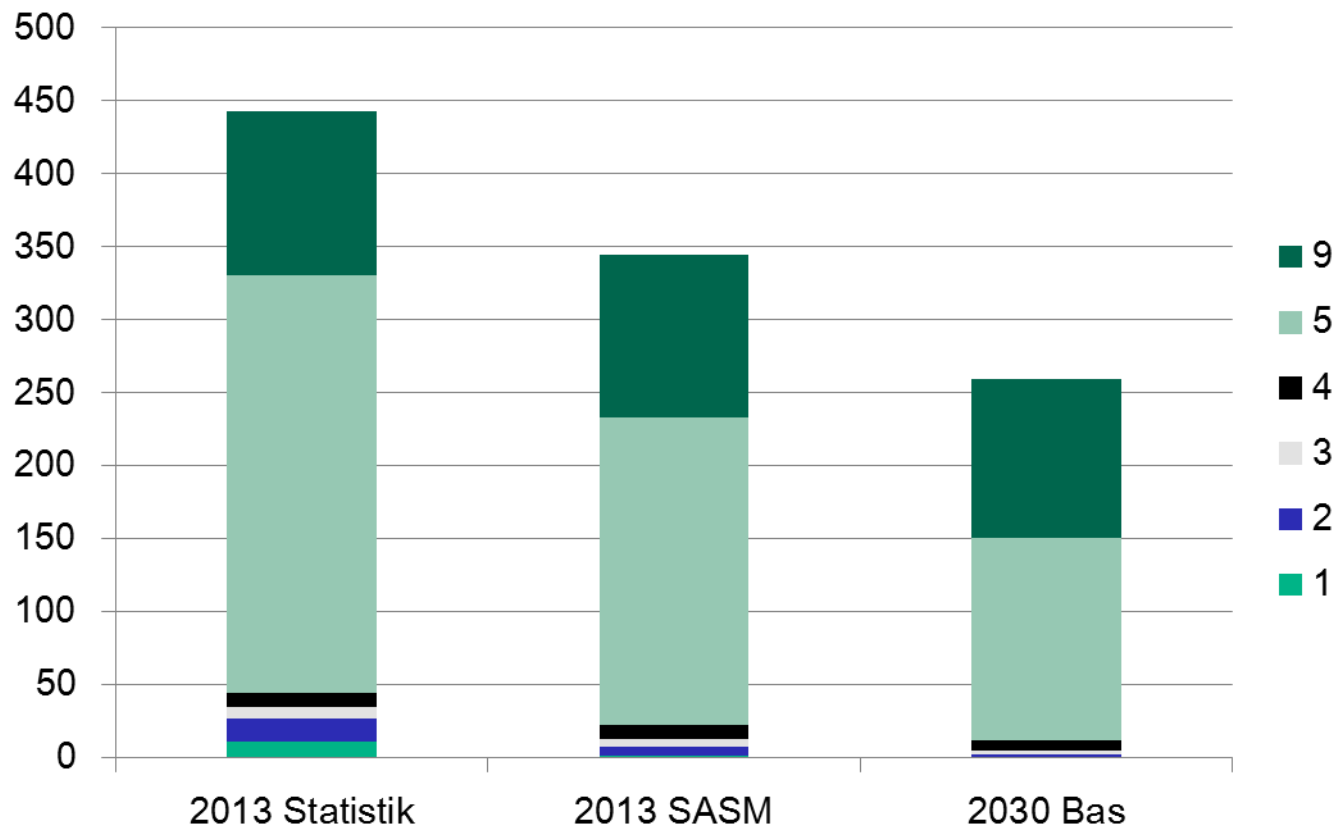
Odling 2013 och beräkning för 2030



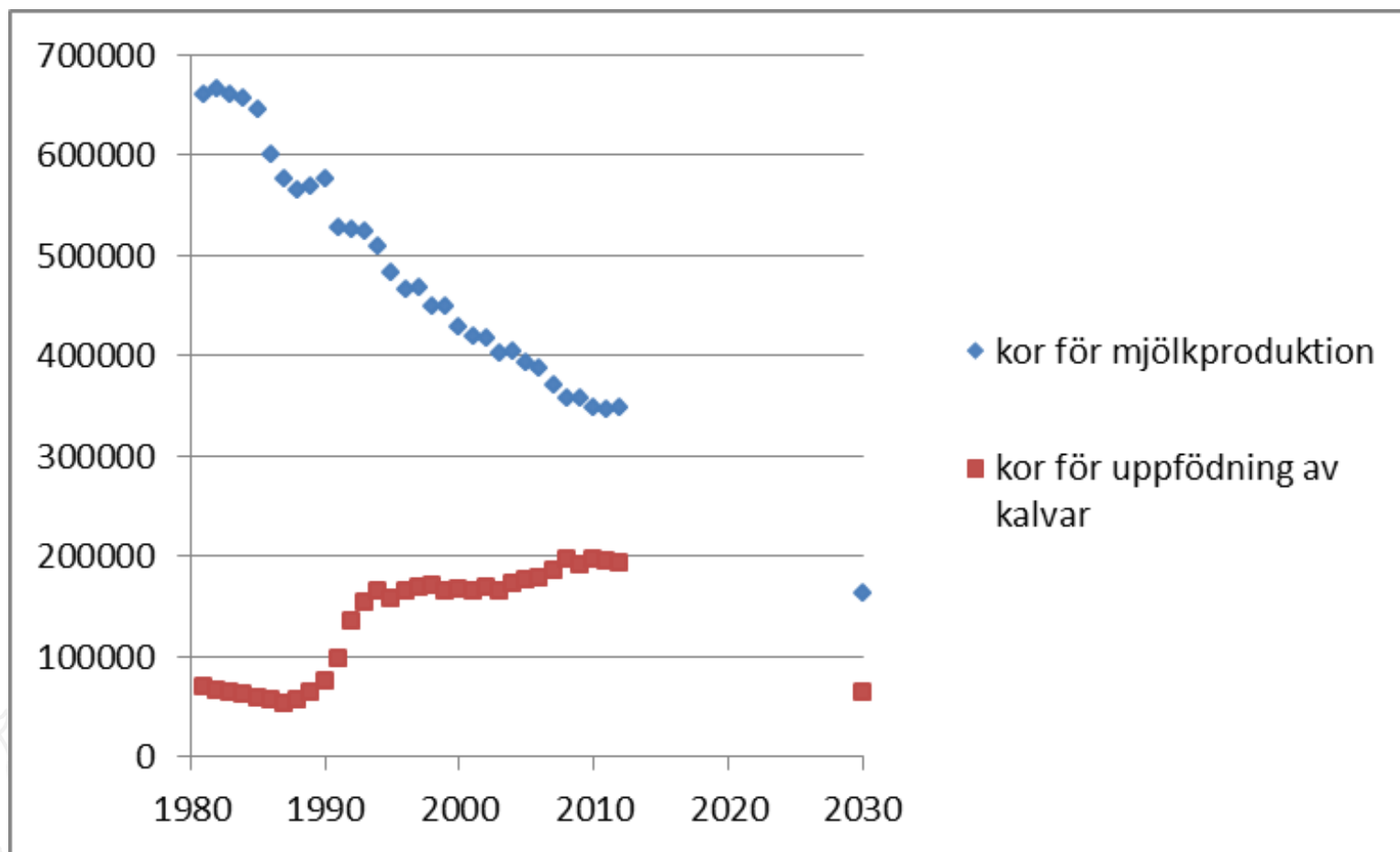
Spannmålsareal regionalt, 1000-tal hektar



Betesmark - utveckling



Utveckling av antal kor



Källa: Jordbruksverkets statistikdatabas och egen beräkning

Några slutsatser

Konkurrenskraften:

- kunna konkurrera med jordbruket i andra länder
- ha förmåga att attrahera arbetskraft i Sverige.

Större produktivitetsökning är ett viktigt inslag.

Riskerna för tillbakagång är störst utanför de bördiga områdena.

Mjolk och nötkött kan vara särskilt bekymmersamma.

Vi måste räkna med att hävden av gräsmarker såväl på som utanför åker kan få problem.



Tack

