



Företag har också finansiella och materiella regelkostnader

1 200 lagar

2 200 förordningar

8 100 föreskrifter och allmänna råd

94 miljoner blanketter

100 miljarder i administrativa regelkostnader

Hur ser landsbygdsföretagare på regler?

Anders Johannesson

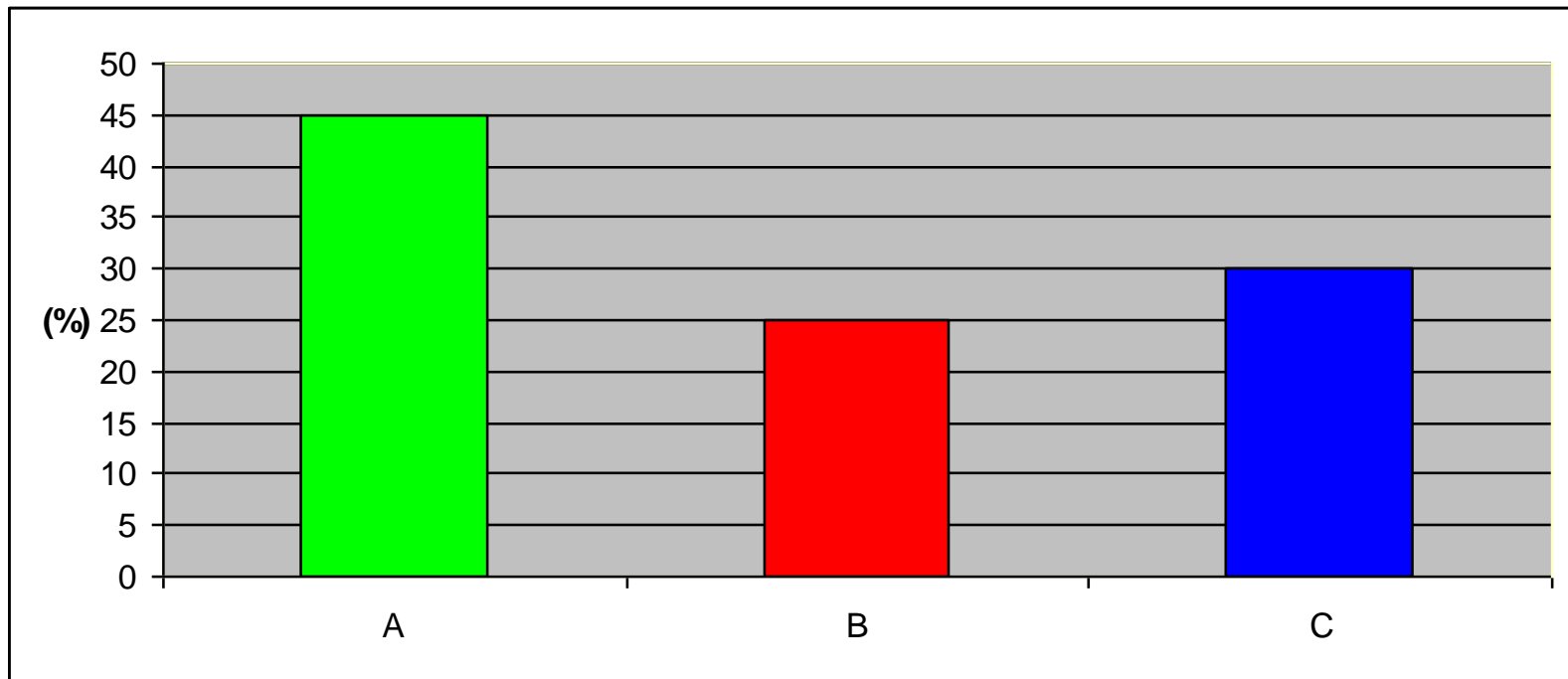
Om regler tycker LRF:s medlemmar...

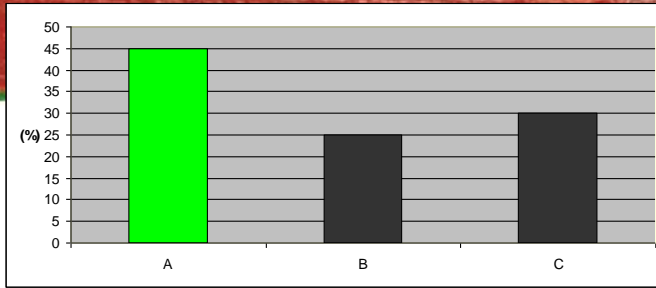


- 2 av 3 anser det svårt att veta vad som gäller
- 6 av 10 tycker att reglerna är mycket krångliga
- 4 av 10 oroar sig för om de gör rätt eller fel
- 4 av 10 skulle utveckla sin verksamhet om det vore enklare

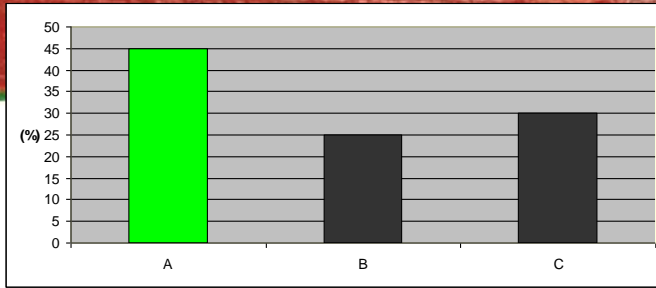
1. Vad har företagare för inställning till regler?
2. Hur borde regler utformas?
3. Vad ger mening i livet?

Tre företagarkarakterer

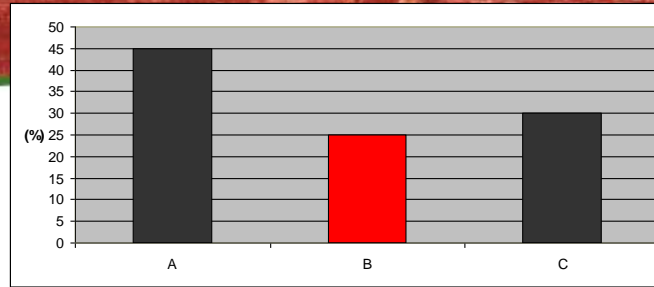




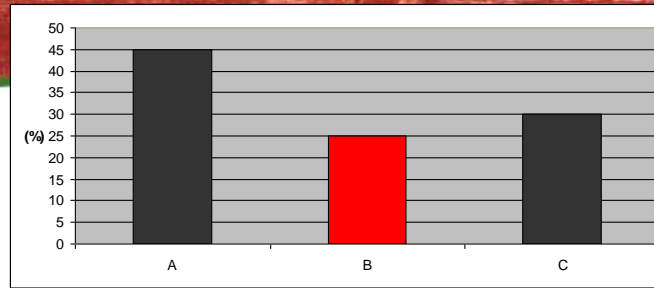
- Upprätthålla balans och harmoni
- Vill få information, dialog, gärna diskutera
- Vill ta in, förstå och vara delaktig



- Mycket positiv till regler som skapar god helhet
 - ta till sig kunskap, skälen och andemeningen
 - ...också om det skulle kräva mer tid eller ökade kostnader
 - vara till nytta för det de värdesätter
 - stöd, t.ex. uppföljning

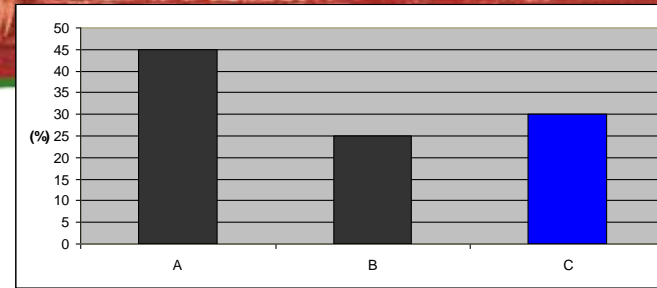


- Ständigt utforska, pröva, ompröva, leva i nuet, alltid vara på väg, ta risker och pröva något nytt
- Övergripande etik och normer, debatter
- Regler är inskränkning/hinder och skapar motvilja

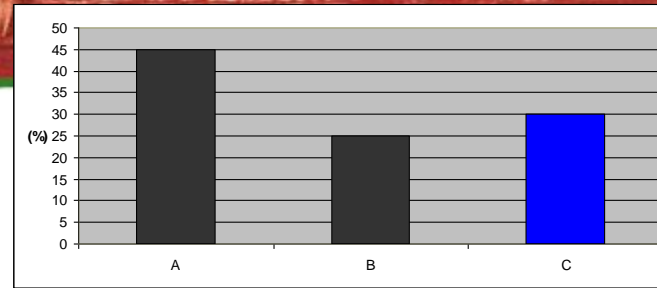


Svår grupp att få att rätta sig efter regelsystem

- Problem med detaljutformning (fylla i blanketter, uppföljning, rapportering)
- Dispositiva regler, anpassat till sin situation
- Enkla rutiner som tar lite tid
- Expertstöd, helst ta över det som upplevs besvärligt



- Själv kunna behärska sitt liv och sin situation
- Avgränsa, identifiera och bestämma vad som är viktigt
- Man trivs inte, känner sig obekväm med oklarheter
- Oklarhet = oreda, svårt att orientera sig i tillvaron



- Inga egentliga svårigheter att ta till sig och följa regler
 - Man vill göra rätt och lägger ned tid på detta
 - ”Karta”; hur man bäst och lagenligt tar sig fram i tillvaron
 - Svårighet om regeln motverkar syftet hos en annan regel

Regelstress

- Känner sig underlägsen gentemot myndigheter
- Är orolig och rädd för att inte uppfylla alla regler
- Har ett litet nätverk att prata om regler med
- Har svårt att ta till sig och/eller formulera text
- Vill inte, kan inte be om hjälp eller köpa hjälp
- Har en ansträngd ekonomi

För att skapa mening i
tillvaron för företagare
bör regler alltså ...

- vara begripliga, enkla och ta lite tid
- vara målstyrda
- kunna anpassas till situationen (dispositiva)
- inte detaljutformas
- erbjuda handledning och checklistor
- inte enbart vara skriftliga
- minimera uppföljning och inrapportering
- ge expertstöd
- kompletteras med information
- kunna diskutera

