

Seminariepass Skydd mot Rovdjur

Jordbruksverket informerar;

- Regler för stängsel mot rovdjur
- Statistik för 2010

Gästföreläsare;

- Inga Ängsteg, Viltskadecenter





Jordbruks
verket

LANDSBYGDS
NÄTVERKET

Stängsel mot rovdjur

- Insats i landsbygdsprogrammet sedan 2010
- Stängsel runt betesmarker
- Skydd mot varg, björn, lo
- Max 20 kr/m
- Ersättning för delar utöver ”vanligt stängsel”
- Får, nöt, get, häst



Kreativ landsbygd



Jordbruks
verket

LANDSBYGDS
NÄTVERKET

Stängsel mot rovdjur

- Utvald miljö
- Miljöinvestering, ska skötas i minst 5 år efter slutbesiktning
- Länen väljer och prioriterar i strategi
- 40 miljoner är öronmärkta till insatsen 2010-2013
- 20 miljoner har fördelats ut till länen
- Pengar fördelas utifrån bl.a förekomst, föryngring och angrepp
- Mål 1300 hektar



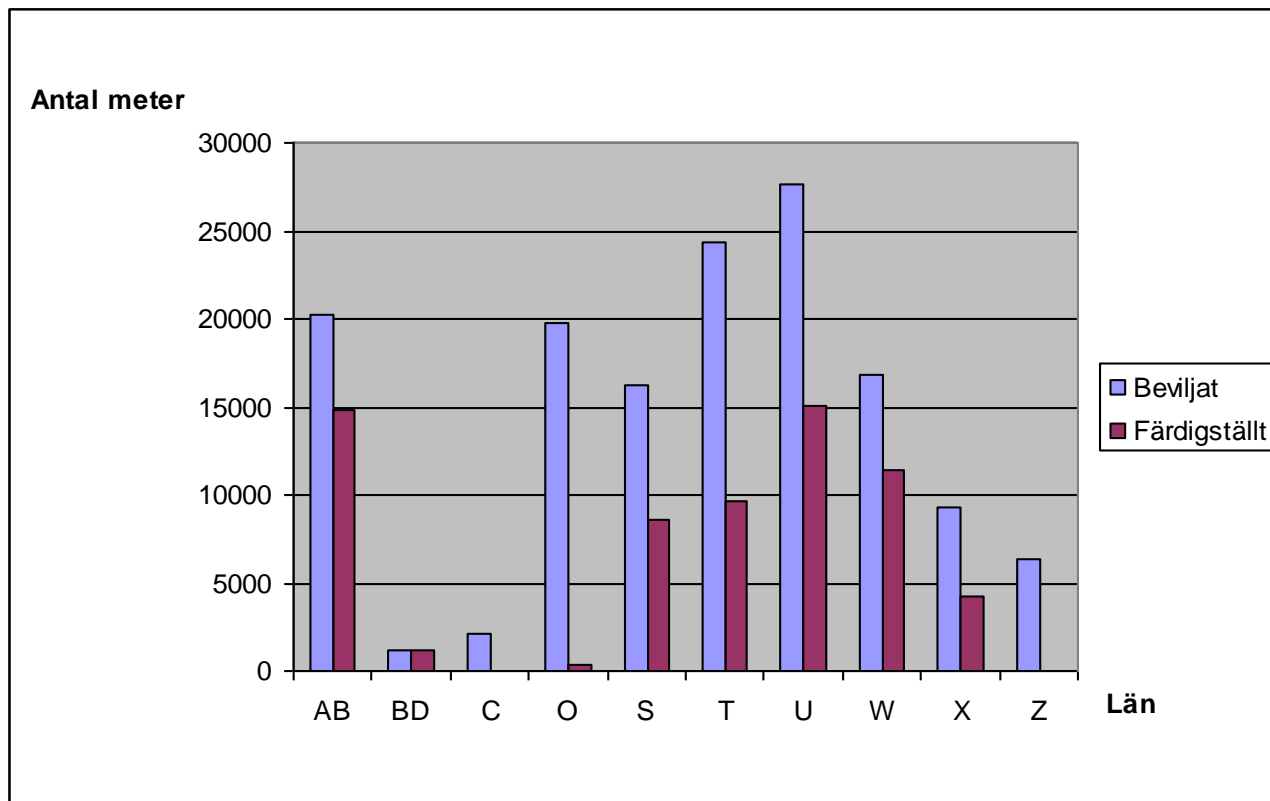
Kreativ landsbygd



Jordbruks
verket

LANDSBYGDS
NÄTVERKET

Stängsel mot rovdjur



Kreativ landsbygd