

## Pinjebark kan sprida tallvedsnematoder

Tallvedsnematoder kan finnas i pinjebark från Portugal. Det finns en risk att nematoderna sprids med bark från infekterade skogsområden i Portugal till tall och andra barrträd i Sverige. Pinjebarken är en viktig spridningsväg och kan därför vara ett hot mot skogen. Jordbruksverket har nyligen informerat om motsvarande risker med träemballage från Portugal.

### Vad är pinjebark?

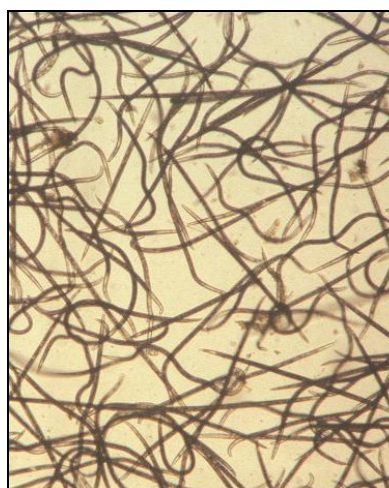
Pinjebark säljs i första hand för användning som täckning och dekoration i planteringar, ovanpå i krukor och urnor. Den kommer från terpentintallen, *Pinus pinaster*, och förs in i Sverige från Medelhavsländerna, bland annat Portugal. Pinjebark är röd till färgen, relativt hård och har en grov struktur. Pinjebark packas färsk utan någon behandling. Bitar av ved kan också finnas med. Vanlig täckbark är däremot brunsvart, betydligt mjukare och tillverkas inte av terpentintall utan av svenska träslag.



Döda tallar. Foto från Kina: William M. Ciesla, Forest Health Management International, Bugwood.org

### Hur smittar det?

Från bark som läggs under barrträd sprids nematoderna med vatten. Regn och bevattningsvatten urlakar nematoderna, som kan röra sig i tunna vattenfilmer och infektera skadade rötter eller genom finrötterna. Det är långt ifrån säkert att infekterade växter visar symtom men de kan ändå utgöra en smittrisk. På våra breddgrader bedömer man att vissnesymtom bara skulle visa sig på tallar under mycket varma somrar.



Nematoderna är millimeterstora maskar  
Mikroskopfoto: Christer Magnusson



Tallbock, *Monochamus sutor* hona.  
Storlek 22 mm.

Från infekterade barrträd sprids nematoderna vidare med tallbockar till skogen, vilket är den normala spridningsvägen på korta avstånd. Långväga spridning kan bara ske med människans hjälp.

### Hur farlig är tallvedsnematoden?

I Portugal dödar nematoden vanligen angripna träd snabbt och skogen dör. Det är svårt att förutsäga hur stora skadorna skulle bli i Sverige. Enligt simuleringar, som Jordbruksverket låtit genomföra skulle södra Sverige kunna få träddöd under mycket varma somrar. Mot slutet av seklet (2070-2100) skulle vi kunna få träddöd motsvarande det som sker i norra Portugal, om klimatet blir 2-4 °C varmare. Klimatförändringarna gör således att skadorna på sikt skulle kunna bli omfattande även i Sverige.

## Tallvedsnematoder i träemballage och pinjebark

Under sommaren 2008 hittade Jordbruksverket för första gången hittat levande tallvedsnematoder i träemballage som följt med sändningar av olika slag från Portugal. Risken för spridning från smittad pinjebark bedöms vara minst lika stor.

### Vilka regler gäller?

#### *EU-regler*

Det är förbjudet att importera tallvedsnematoden till EU och att förflytta smittat material inom EU. Det finns också ett särskilt beslut av EU-kommissionen, som förbjuder alla träprodukter inklusive bark från Portugal att lämna landet om de inte är värmebehandlade till minst 56°C i minst 30 minuter i kärnan av virket.

Portugal har utvecklat speciell teknik för kompostering av bark, så att den uppnår kraven för värmebehandling under komposteringsprocessen.

#### *Godkänd bark ska ha växtpass!*

Vill du använda eller sälja pinjebark från Portugal, måste barken vara behandlad och åtföljas av växtpass, då den lämnar Portugal. Förvissa dig om att dessa krav kommer att vara uppfyllda, innan du beställer bark.

Läs vidare om tallvedsnematoden på Jordbruksverkets webbplats

[www.jordbruksverket.se](http://www.jordbruksverket.se)

Gå in på Odling→Växtinspektion→Skadegörare→Tallvedsnematoden.