

## Veckorapport – Linköping vecka 36

### Inventering av sniglar i höstraps.

Sju fält i Östergötland inventeras varje vecka sedan början av augusti. Två fällor läggs ut under ett dygn i varje fält. En av fällorna ligger i fältkanten och en ca 10 m in i fältet. Müsli används som bete under fällorna. Trots regnet som kommit den sista tiden hittar vi fortfarande inte mycket sniglar i de fält vi inventerar.

Tabell 1. Antal sniglar per fälla och dygn (medel av två fällor)

Plats	1/8	8/8	15/8	22/8	29/8	5/9
Linköping	0	0	0	0	0	0
Mantorp	0	0	0	0	0	0
Mjölby	0	0	0	0	0	0,5
Väderstad	0	0	-	0	0	0
Vadstena	0	0	-	0	0	0
Fornåsa	0	4	0,5	0	0	-
Borghamn	0	0	0	0	0	0

### Skålfångst av Rapsjordloppa

Två gulskålar är utsatta i varje fält. Nu har vi fångster även från södra Södermanland. I Östergötland har inflygning pågått några veckor och på en plats nära Vättern uppnåddes tröskelvärde förra veckan. På övriga platser är det betydligt mindre fångster.

**Bekämpningströskel larvskador:** 50-100 rapsjordloppor/10 dm<sup>2</sup> i ackumulerad fångst. För att förhindra äggläggning sätts bekämpning in inom 10 dagar efter uppnått tröskelvärde.

Tröskelvärde för larvskador säger inget om de direkta gnagskador som man kan få om det finns mycket rapsjordloppor i samband med uppkomst.

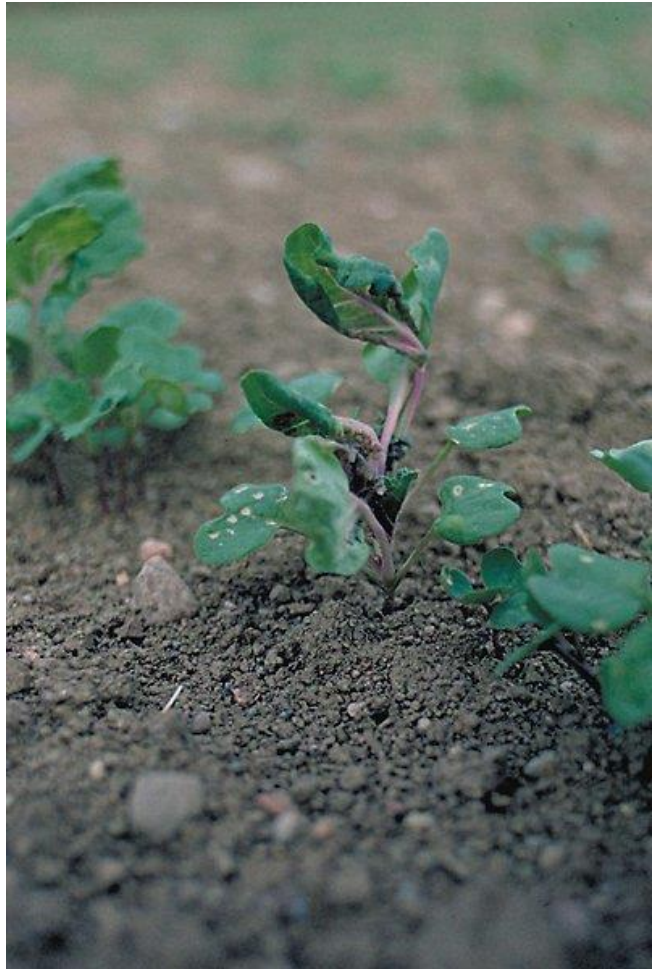
**Riktvärde mot gnagskador av rapsjordloppa:** Mer än 10 % uppäten bladyta.

Tabell 2 . Fångst per 10 dm<sup>2</sup> gulskål

Plats	Utv.stadium DC	21/8	28/8	4/9					Ackumulerad fångst per 10 dm <sup>2</sup>
Linköping	12	1,3	5,6	2,8					9,2
Mantorp	13	9,2	10,5	21,1					40,8
Mjölby	12	2,6	0	10,5					13,2
Väderstad	12		5,3	0					5,3
Vadstena	11		1,3	26,6					27,6
Borghamn	13	3,9	103	58					165
Nyköping 1	14	0	0	0					0
Nyköping 2	13	0	0	0					0
Jönåker	13			6,6					6,6

## Kålbladlus

Vi hittar kålbladlöss i gulskålarna på de flesta platser. I sällsynta fall kan lössen orsaka skada på höstrapsen under hösten. Lössen ansamlas på enstaka plantor och bildar kolonier där. På dessa plantor kan bladen bli deformerade och plantan försvagad.



Höstrapsplanta angripen av kålbladlöss. Bladen har blivit deformerade.

## Kålbladstekel

Fångsterna i gulskålarna har minskat de senaste veckorna vilket säkert delvis beror på det regniga vädret. Även larverna missgynnas av regn. Dödligheten bland unga larver brukar vara hög under perioder med regnväder. Större larver klarar sig bättre. Hålluppsikt över förekomsten i fälten. **Riktvärde för bekämpning** är 1 larv per planta.

Växtskyddcentralen Linköping



Europeiska jordbruksfonden för  
landsbygdsutveckling: Europa  
investerar i landsbygdsområden