

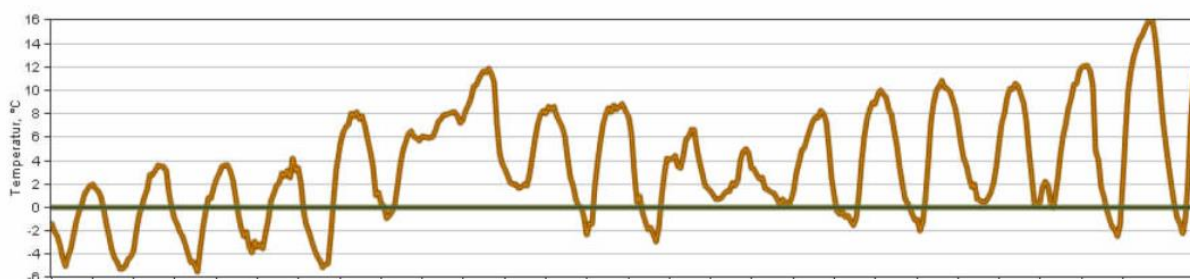
Veckorapport – Linköping vecka 18

Veckorapporten baseras på avläsningar av skadegörare i obehandlade rutor i Södermanlands, Östergötlands och Örebro län. Angrepp av svampsjukdomar graderas på de tre översta bladen.

Vädret

Under veckan har det kommit ca 4 mm i E-län (0-7 mm) Ännu inga regnmätare i D- och T-län men enligt LantMet har det kommit ca 6 mm i Örebro och Floda.

Temperaturen har även den senaste veckan varit relativt låg, men värmen börjar komma.



Temperatur Malmslätt 15/4-2-5 (timvärde)

Temperatursumman för fritfluga (bastemp 8 grader) ligger på ca 28 daggrader. Tillskottet den senaste veckan har varit ca 4-5 daggrader.

Höstvete

DC 23 (21-31)

36 fält i E-län

Septoria finns i de flesta fält på de nedersta bladen. Angreppet har inte ökat under veckan.

Mjöldagg förekommer i ca 60 % av fälten. Angrepp finns i bla Praktik, Norin, Torp, Julius, Mariboss och Brons. Rapport från D-län om, **gulrost** i Norin.

Tabell 1. Antal höstvetefält sorterade efter angreppsgrad av olika sjukdomar (% angripna blad) samt medelvärden för denna och föregående vecka.

Sjukdom	0	0,01–15	16–30	31–60	61–100	Medel	Medel Förra veckan
Mjöldagg	15	17	3	1	0	4,4	2,7
Bladfläcksjukdomar	2	33	1	0	0	5,2	7,2
Gulrost	36	0	0	0	0	0	0
Brunrost	36	0	0	0	0	0	0

Råg

DC 31 (31-31)

8 fält i E-län

Spår av **brunrost** påträffat i ett fält. **Mjöldagg** har ökat under veckan. Symtom förekommer i nästan alla fält i nivåer upp till 48 % angripna blad (medel 15 %) Även

sköldfläcksjuka förekommer i drygt hälften av fälten in nivåer upp till 20 % angripna blad (medel 4 %).

Tabell 2. Antal rågfält sorterade efter angreppsgrad av olika sjukdomar (% angripna blad) samt medelvärden för denna och föregående vecka.

Sjukdom	0	0,01–15	16–30	31–60	61–100	Medel	Medel Förra veckan
Mjöldagg	1	4	2	1	0	14,7	1,3
Sköldfläcksjuka	3	4	1	0	0	4,0	0
Brunrost	7	1	0	0	0	0	0

Rågvete

DC 23 (23-31)

10 fält i E-län

Mjöldagg, sköldfläcksjuka och andra **bladfläcksvampar** förekommer i flertalet fält på de nedersta bladen. Ingen rost påträffad.

Tabell 3. Antal rågvetefält sorterade efter angreppsgrad av olika sjukdomar (% angripna blad) samt medelvärden för denna och föregående vecka.

Sjukdom	0	0,01–15	16–30	31–60	61–100	Medel	Medel Förra veckan
Mjöldagg	4	5	1	0	0	2,8	6,6
Bladfläcksjukdomar	3	7	0	0	0	3,2	4,4
Sköldfläcksjuka	3	7	0	0	0	2,2	7,0
Gulrost	10	0	0	0	0	0	0

Höstkorn

DC 31 (30-31)

5 fält i E-län

Mjöldagg förekommer i fyra av fem fält i nivåer upp till 12 % angripna blad. Medel (7 %). En del **fysiologiska fläckar**, möjligen också **manganbrist**-symtom förekommer.

Höstraps

DC 52 (51-59)

De första blommorna börjar visas sig i tidigt utvecklad fält. **Rapsbaggarna** börjar röra på sig när värmen går upp under dagen. Enligt Proplant är bara ca 20 % av populationen utflugen till fält.



Rapsbaggar i höstraps (foto Lovisa Eriksson)

Växtskyddscentralen Linköping



Europeiska jordbruksfonden för
landsbygdsutveckling: Europa
investerar i landsbygdsområden