

Resultat av enkät Lantbrukare

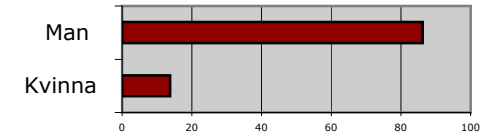
Personuppgifter

1.1 Är du man eller kvinna?

Antal svar 87

Procent

Man	75	86,2
Kvinna	12	13,8

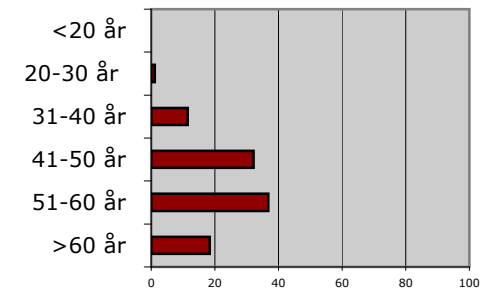


1.2 Hur gammal är du?

Antal svar 87

Procent

<20 år	0	0
20-30 år	1	1,1
31-40 år	10	11,5
41-50 år	28	32,2
51-60 år	32	36,8
>60 år	16	18,4

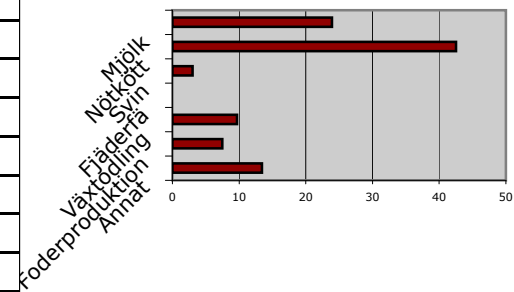


1.3 Vilken inriktning har ditt lantbruk?

Antal svar 134

Procent

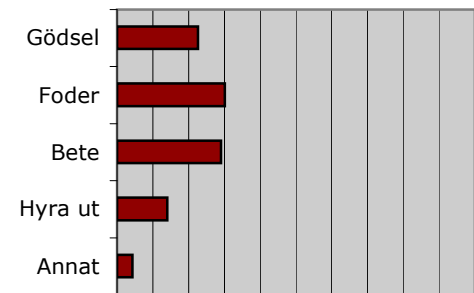
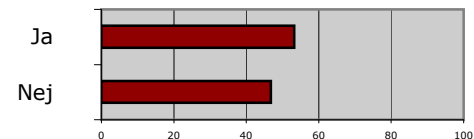
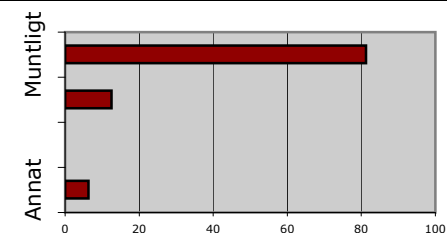
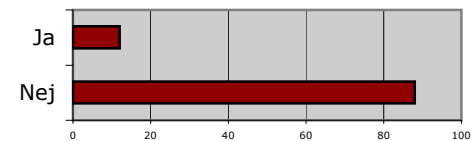
Mjök	32	23,9
Nötkött	57	42,5
Svin	4	3
Fjäderfä	0	0
Växtodling	13	9,7
Foderproduktion	10	7,5
Annat	18	13,4



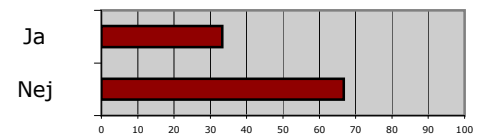
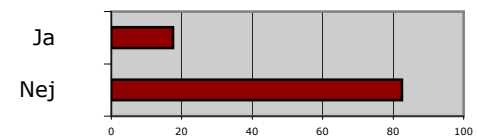
Kommentarer:

1.5 Har ni hästar i familjen?	Antal svar 86			
		Procent		
Ja	30	34,9		
Nej	56	65,1		
1.6 Om svar Ja på fråga 1.5 (har hästar i familjen), hur många?	Antal svar 30			
		Procent		
En	5	16,7		
Två	8	26,7		
Tre till fem	10	33,3		
Fler än fem	7	23,3		
1.7 Kan du gradera din hästkunskap på en skala 1-5, där 5 står för att du har ett mycket stort kunnande om hästar, medan 1 står för praktiskt taget ingen kunskap.	Antal svar 83			
		Procent		
	5	6		
	4	16,9		
	3	24,1		
	2	16,9		
	1	26,5		
Vet ej	8	9,6		
Mark				
1.1 Har du hästägare/hästföretagare i din geografiska närhet och som använder din mark till ridning och/eller körning?	Antal svar 84			
		Procent		
Ja	44	52,4		
Nej	40	47,6		

1.2 Har du någon form av avtal med hästägare/hästföretagare som använder din mark till ridning och/eller körning?	Antal svar 83				
		Procent			
Ja	10	12			
Nej	73	88			
1.3 Om du har någon form av avtal med hästägare/hästföretagare som använder din mark, vilken typ av avtal?	Antal svar 16				
		Procent			
Muntligt (de har frågat)	13	81,3			
Skriftligt	2	12,5			
Skriftligt och med ersättning eftersom hästarna sliter på marken	0	0			
Annat	1	6,3			
Kommentarer: de har aldrig frågat					
1.4 Har du några möjligheter att kunna hjälpa och/eller ha ett givande utbyte med hästägare/hästföretagare?	Antal svar 79				
		Procent			
Ja	42	53,2			
Nej	37	46,8			
1.5 Om svar Ja på fråga 1.4 (hjälpa och/eller givande utbyte), på vilket sätt?	Antal svar 93				
		Procent			
Ta hand om hästgödseln	21	22,6			
Producera och sälja foder (grovfoder, spannmål, halm)	28	30,1			
Upplåta mark för bete	27	29			
Hyra ut byggnader för uppstallning	13	14			
Annat	4	4,3			
Kommentarer: arrendera mark, utbildning					

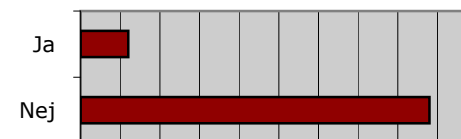
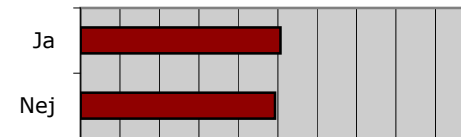


1.6 Upplever du några problem med hästägare/hästföretagare i din geografiska närhet?	Antal svar 80					
Ja	14	17,5				
Nej	66	82,5				
1.7 Om svar Ja på fråga 1.6 (problem med hästägare), vilken typ av problem?	Antal svar 10					
Ridning stör ibland nyutsläppta ungdjur, STORA gödselhögar på vägarna, rider olovligt på åkrar Gödsel på asfaltsvägar ridskador (galopp) på skogsbilvägar Rider sönder mina vägar. nästan ofarbara vissa tider, rider sönder åkrar i tjällossning. Någon ridit in i trädgården när den var nysådd För många hästar! Har inga reflexer, skiter på vägarna vid bostadshus De rider genom växande gröda, har svårt att stänga grindar efter sig, galopperar förbi ungdjuren som då blir rädda och rymmer genom staketet En travtränare kör väldigt ofta på vår mark och det blir besvärligt när vi t ex kör ut gödsel, svårt att mötas etc Ibland tar man mycket förgivet Rider i växande gröda och i nyplanterad skog, trampar sönder vägar och rider på olämplig mark. Det händer att de rider på min mark utan att fråga						
Foder						
2.1 Producerar du foder till hästägare (och deras hästar)?	Antal svar 84					
Ja	28	33,3				
Nej	56	66,7				



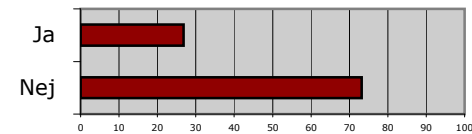
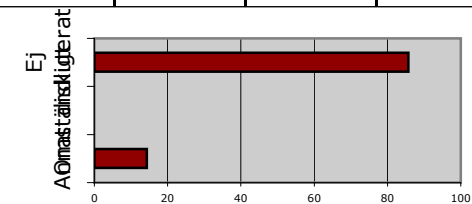
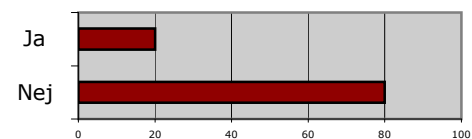
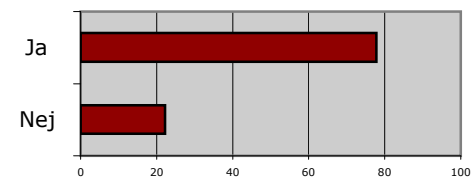
2.2 I vilken omfattning säljer du hästfoder?	Antal svar 28		
		Procent	
Endast i liten omfattning	25	89,3	
I sådan omfattning att det bidrar till gårdens försörjning	1	3,6	
Annat	2	7,1	
Kommentarer: endast till egna hästar, de får ta så mycket de vill			
2.3 Vilken typ av hästfoder säljer du?	Antal svar 45		
		Procent	
Hö	16	35,6	
Hösilage - småbal	1	2,2	
Hösilage - storbäl	15	33,3	
Havre	6	13,3	
Korn	0	0	
Halm	6	13,3	
Annat	1	2,2	
Kommentarer: spån			
2.4 Specialanpassar du foder till häst?	Antal svar 40		
		Procent	
Ja	7	17,5	
Nej	33	82,5	
2.5 Om svar Ja på fråga 2.4 (specialanpassar foder till häst), på vilket sätt?	Antal svar 9		
		Procent	
Jag gör småbalar	4	44,4	
Jag har speciella vallfröblandningar	1	11,1	
Jag skördar vid lämplig tidpunkt för att kunna anpassa näringsinnehåll	3	33,3	
Annat	1	11,1	
Kommentarer: hö endast till hästarna			

2.6 Tror du att det skulle kunna vara lönsamt att inrikta sig på specialanpassat hästfoder?	Antal svar 71								
		Procent							
Ja	36	50,7							
Nej	35	49,3							
2.7 Om svar Nej på fråga 2.6 (lönsamt med specialanpassat hästfoder), varför inte?	Antal svar 11								
Har haft hästägare som tingat 2 ton hö men hör aldrig av sig Betala först - foder sen För liten volym Det finns för få hästägare som är villiga att betala Behöver foder till mina djur Ingen vill betala priset Höga maskinkostnader För lite mark Känsligt För dyrt Behöver fodret själv. De är kräsna. De beställer av flera leverantörer samtidigt för att vara säkra på att få tag i									
Gödsel									
3.1 Tar du emot hästgödsel från någon hästägare?	Antal svar 83								
		Procent							
Ja	10	12							
Nej	73	88							



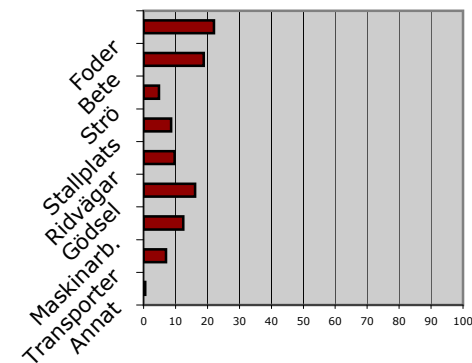
3.2 Om svar Ja på fråga 3.1 (tar emot hästgödsel), har du och hästägaren något gödselavtal?	Antal svar 15		
		Procent	
Ja	0	0	
Nej	15	100	
3.3 Om svar Nej på fråga 3.1 (inget avtal), varför inte?	Antal svar 25		
		Procent	
Vi har aldrig diskuterat det 21 84.0 %	21	84	
Vi har kommit fram till att det är för omständigt 1 4.0 %	1	4	
Annat 3 12.0 %	3	12	
Kommentarer: för mycket hundkex i gödseln, behöver ej, behövs inte			
Inackordering			
4.1 Har du hästar inackorderade?	Antal svar 83		
		Procent	
Ja	9	10,8	
Nej	74	89,2	
4.2 Hur många hästar har du inackorderade?	Antal svar 9		
		Procent	
En	3	33,3	
Två	2	22,2	
Tre till fem	3	33,3	
Sex till tio	0	0	
Fler än tio	1	11,1	

4.3 Tar du något betalt för att ha en häst inackorderad hos dig?	Antal svar 9								
		Procent							
Ja	7	77,8							
Nej	2	22,2							
4.4 Skriver eller upprättar du och hästägaren något avtal angående inackorderingen?	Antal svar 10								
		Procent							
Ja	2	20							
Nej	8	80							
4.5 Om svar Nej på fråga 4.4 (inget avtal), varför inte?	Antal svar 7								
		Procent							
Vi har aldrig diskuterat detta	6	85,7							
Vi har kommit fram till att det är för omständigt	0	0							
Annat	1	14,3							
Kommentarer: Har ej byggnader för detta									
Övrigt									
5.1 Skulle du kunna tänka dig att inrikta din lantbruks- verksamhet mer på hästområdet?	Antal svar 82								
		Procent							
Ja	22	26,8							
Nej	60	73,2							
5.2 Om svar Ja på fråga 5.1 (inrikta verksamheten på häst), inom vilket område?	Antal svar 15								



Foderförsäljning i större omfattning								
Kan tänka oss att ha häst inhyrd								
Inackordering av häst								
Foder, tillbehör stallplatser								
Foderproduktion								
Ridverksamhet								
Foderproduktiona								
Ta emot andras unghästar på bete								
Ta emot pensionerade hästar								
Foder, gödsel								
Foder, gödsel								
Ha utbildning								
Inackordering								
Hyra ut stallplaster								
Allt, bara det ger bra betalt								
5.3 Om svar Nej på fråga 5.1 (inrikta verksamheten på häst),	Antal svar 34							
av vilken anledning?								

Olönsamt x 3 svar Har inriktning nöt Jag är allergisk mot häst Jag ser hästen som en konkurrent till vår mjölkproduktion Vill ej gynna hästverksamhet Har varken byggnader, mark eller vill Hästägare är oftast (visst finns det undantag) dryga jävlar Har ej utrymme x 3 svar Har mjölkproduktion Inget intresse x 8 svar Ej tid x 7 svar Vi har tidigare haft inackorderingar men hästfolk har väldigt stora krav För mycket arbete i förhållande till intäkter. Är själv hästmänniska så jag vet vad "vi" kräver... Man kan aldrig lita på hästägare För gammal x 2 svar För lite mark Var och en ska vara på sin läst Hästägare=kvinnor är inte lätta att samarbeta med								
5.4 Finns det några varor eller tjänster som ditt lantbruk skulle kunna erbjuda/sälja till hästägare/hästföretagare?	Antal svar 186							
		Procent						
Foder	41	22						
Betesmark	35	18,8						
Strö	9	4,8						
Stallplats	16	8,6						
Ridvägar	18	9,7						
Gödselmottagning	30	16,1						
Maskinarbeten	23	12,4						
Transporter	13	7						
Annat	1	0,5						



--	--	--	--	--	--	--	--	--