

Studieresa till Hästbyn Julmyra Gård

Du som ruvar på en företagsidé inom hästsektorn redan är hästföretagare eller bärar allmänt hästintresse. Då ska du ta chansen att följa med på TUABs inspirationsresa till den utmärkta anläggningen för hästintresserade – oavsett inriktning.

JG (www.julmyra.se) bygger på ett koncept – Hästby/Hästsamhälle – som länge funnits i både Frankrike, England och några andra länder världen runt. 93 tomter har styckats av för husbyggen och boende. På andra delar av den 240 ha stora ytan har det byggts fantastiska träningsanläggningar, stallbyggnader och betesmarker.

Avresa: onsdagen den 10 september kl.06.00 från InfoCenter
Pris: 100:-/person (fika-kostnad). I resan ingår studiebesök, för-och eftermiddagsfika, lunch och buss.

Sista anmälningsdag: onsdagen 3 september
Anmälan och information: Kersti Pihlström 076-8165742 eller kersti.pihlstrom@torsby.se

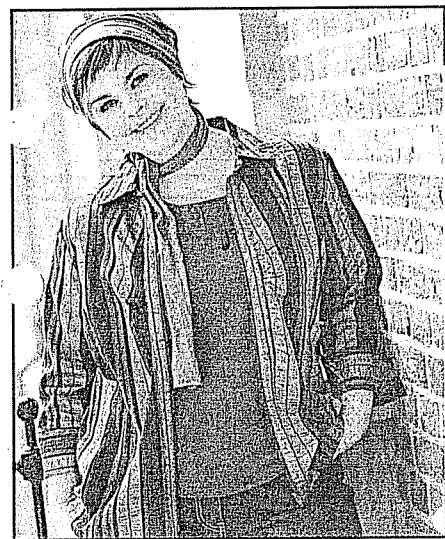
Projektet medfinansieras av: Jordbruksverket och Torsby Kommun och har som mål att skapa ett nätverk för hästägare och stödja utvecklingspotentialen för hästföretagande och hästnära boende i kommunen.



Begagnade Bilar

- 07 SUZUKI SX4 1,9 Komfort DDIS 4X4 grön 550 mil192.500:-
- 05 SUZUKI Grand Vitara XL7 L aut, beigemet, 5-sits, ACC, skinn, drag, mv+gren 3.450 mil.....169.500:-
- 99 SUZUKI Baleno kombi 1,6 blå/silver, 19.500 mil39.500:-
- 03 CITROEN Berlingo SK 1,9 D drag, cd, röd 9.500 mil69.500:-
- 01 CITROEN Jumpy SK 2.0 HDI vit, drag, mv 23.050 mil58.500:-
- 02 FIAT Stilo 3D 1,6 Dynamic silver, cd 5.600 mil.....62.500:-
- 98 LAND ROVER Discovery TD1 grön, lb-reg 19.950mil69.500:-
- 00 MAZDA 323 4D 1,8 AT röd, cd, mv+gren, ac 16.350 mil..52.500:-
- 00 MB ML 320 silvermet, drag, ac 15.100 mil ..142.500:-
- 97 MB E230 T Kombi grönmet, drag 25.270 mil63.500:-
- 01 RENAULT Laguna 5D 1.6 Trend mblåmet 15.600 mil58.500:-
- 88 SAAB 900 5D Jubileum grå , sollucka, ny SBP 27.300 mil9.900:-
- 88 SAAB 900i 3D Jubileum metgrå , sollucka, ny SBP 22.640 mil14.500:-
- 98 VOLVO 570 2.0 ljbrun, mv + gren 15.700 mil53.500:-
- 98 VOLVO S40 V+ vit, drag, cd, mv+gren 15.050mil 43.500:-
- 94 VOLVO 944 GL vinröd, drag mv, 20.100 mil28.500:-
- 98 VW GOLF 3D 1.6i Joker vit, 23.000 mil.....29.500:-
- GDS.
- 88 NISSAN Bluebird 5 D beige, 20.300 mil3.500:-
- 84 VW GOLF GL grå, SBP tom 081130, 21.800 mil3.900:-

Säljer Suzuki i Nordvärmland
TOVASTEN
TORSBY • Telefon 0560-102 01

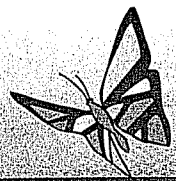


Öppet:
Ons-fre 10.00-17.30
Lör 10.00-13.00

Välkomna! Maria



Östmarks v. 14 Torsby •
070-628 81 79



Torsby Bladet Bergeby v. 3, 685 34 TORSBY
Tel: 0560-138 05
E-post: annonser@torsbybladet.se
Hemsida: www.torsbybladet.se

Manusstopp s-v annonser: måndag kl. 13.00
Manusstopp färgannonser: torsdag kl. 16.00
Korrektur: fredag kl. 13.00 (s-v annonser)
Öppettider: måndag-fredag 08.30-16.00

VAD ÄR ETT BRA GROVFODER TILL DIN HÄST?

Tisd. 26 aug kl. 18.00 på Torsby Infocenter
Projektet "Livskraftigt hästföretagande i Torsby Kommun" bjuder in till en träff om utfodring.

Föreläsare: Eva Dahlström, oberoende foderrådgivare, Svenska husdjur i samarbete med SLU och ATG - kliniker.
Foderkvalite: Vad är ett bra grovfoder för just din häst?
Vad föredrar hästen egentligen?

För & nackdelar med ensilage resp. hö.

Detta och fler frågor som rör utfodringen kommer att diskuteras under kvällen.

Välkomna!

Anmälan och information: 0560-16202, 076-8165742, Kersti.pihlstrom@torsby.se, projektledare

Förstudien delfinansieras av Jordbruksverket och Torsby Kommun och har som mål att skapa ett nätverk för hästägare och stödja utvecklingspotentialen för hästföretagande och hästmåra boende i kommunen.

Vt bjuder på fikat!



Torsby Utveckling AB

CASINOTEATERN

presenterar

En revy i crazy-casinoanda med Uffe Larsson,
Kjell-Åke i Myra, Peter Lind och Lillemor Torslow

Frykenskolas Aula

Fred. 14/11 kl. 19.30

Lörd. 15/11 kl. 19.30

Sönd. 16/11 kl. 15.00

Endast förköp: Östmarks Handel, Ge-Ess eller

Kjell-Åke tel. 070-682 01 83

ABF

N:a Värmland

Vässa organisationen
med folkbildning!

Bildning håller organisationens
idéer levande.

Informationsmöte för studie-
ombud/ledamöter kl. 17.00

Sunne tisd. 2 sept.

Torsby onsd. 3 sept.

Syslebäck torsd. 4 sept.

Hagfors torsd. 11 sept.

Ring och anmäl ditt deltagande:

Summe: 0565-121 25. Torsby, Åre

Bilaga 2

LIVSKRAFTIGT HÄSTFÖRETAGANDE

Vi vet att ni är många, men inte hur många...

Hästen har blivit en livsstil och är en stark drivkraft för att flytta från stad till land.

TUAB bjuder in till att göra en inventering av antalet hästar i Torsby!

Vi ska försöka att skapa ett nätverk för hästägare och stödja utvecklingspotentialen för hästföretagande och hästnära boende i kommunen. Kom på den här träffen vi ska prata om:

- RIDLEDER - RIDVÄGAR - ALLEMANSRÄTTEN

Tid och plats: tisd. 27 maj kl 18.00 på Torsby Infocenter

Anmälan och information : 0560-16202, 076-8165742, kersti.pihlstrom@torsby.se

Projektledare: Livskraftigt Hästföretagande i Torsby Kommun

Förstudie "Livskraftigt Hästföretagande i Torsby Kommun" delfinansieras av Jordbruksverket och Torsby Kommun. Projektet pågår från maj till november 2008



Vi bjuder på fikar!

SYSSLEBÄCKSBUTIKEN
↑
ÖPPEN TISDAG 27/5

För tidsbeställning ring 0560-135 60
Välkomna!

Bilaga 3



NÖHR-analys

Nuläge	Riskabelt - trafiken	Önskat läge	Samsyn mellan ridande och markägare
	Svårt att ta reda på vem som äger den mark vill rida på		Kärna där man bor och ett vägssystem så man säkert kan ta sig ut till - Ridpaddock - Ridhus - Ridstig - Terrängbana - Osv.
	Stort utbo ägande		”Pay and ride” område
	Informationsproblem. Ibland även svårt att ta reda vem som är motparten		Hästbadplats
	Bra stämning – många positiva markägare		Galoppsträckor - där man inte riskerar att möta gående eller andra trafikanter.
	Viktigt att ha samsyn – information		Hästparkeringar
	Viktigt att informera om allemansrätten		Trevliga hästrastplatser ”grillplatser”
	Det finns tre ”läger”: Turism, hobbyryttare och entreprenörer.		Lokal fodermarkand
			Ge hästen plats- höja prioriteten för ridande.

Hinder	Organisation	Resurser	Snälla markägare
	Tid		Många ideella föreningar
	Samordning – ska vara långsiktig		Sommarturism – kompletterar dagens dominerande vinterturism
			Boende- bra tillgång sommartid
			Duktiga hästföretagare
			Entusiastiska människor. ”Hästkrafter (i alla former) drar folk” (Hans kommentar)
			Intresserade hästmänniskor