

Ökat mervärde för bättre konkurrenskraft

Samspelet mellan livsmedelsindustrin
och primärproduktionen

16 jan 2013

Harald Svensson

Mervärde: Extra attribut hos en produkt som höjer priset med minst kostnaden för det extra attributet

Konkurrenskraft: Förmågan att hävda sig på en marknad



Den öppna världen

Hinder för handel minskas.

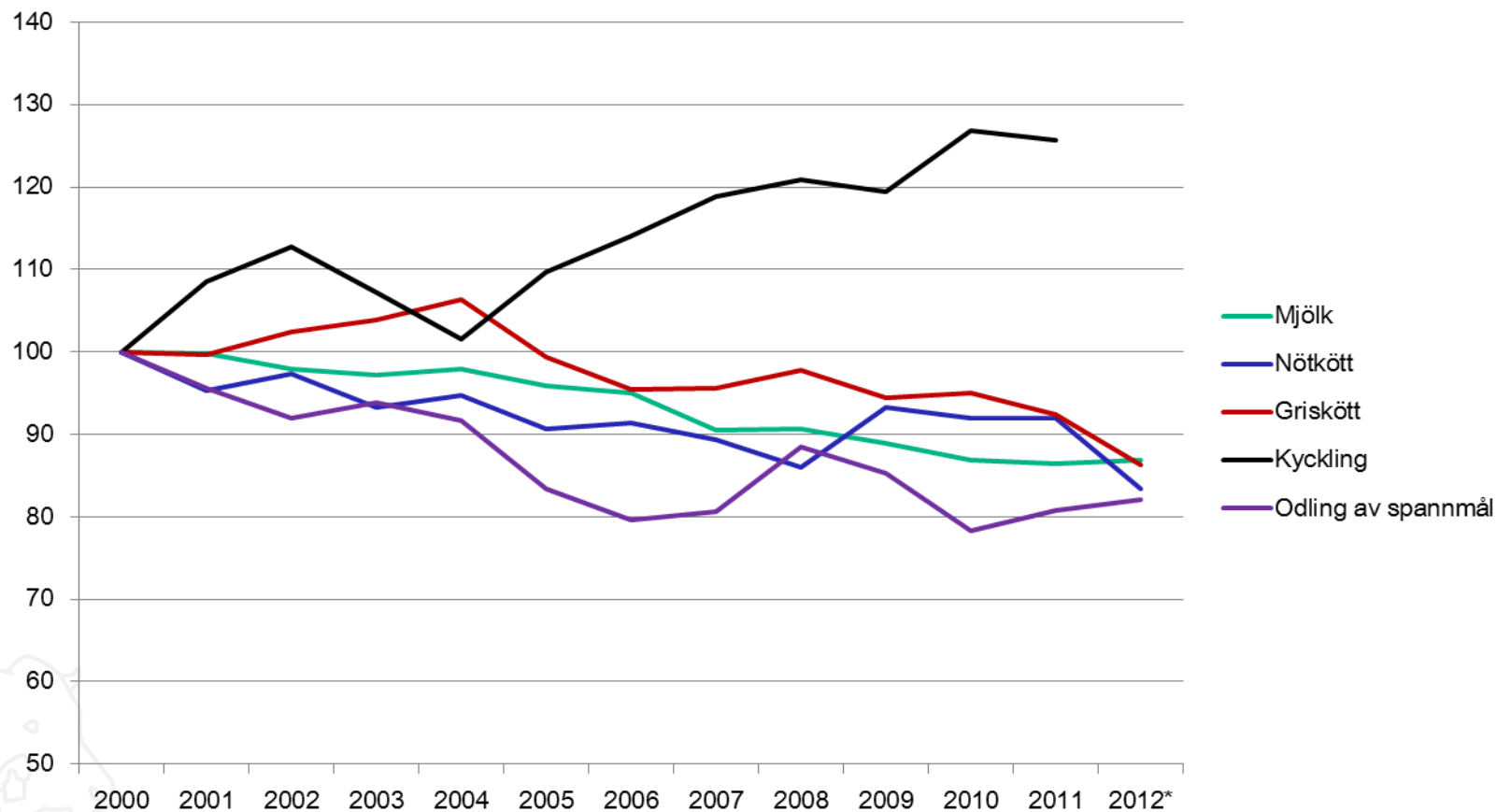
Detta gäller såväl formella som informella.

Sverige har höga arbetskostnader och långa avstånd

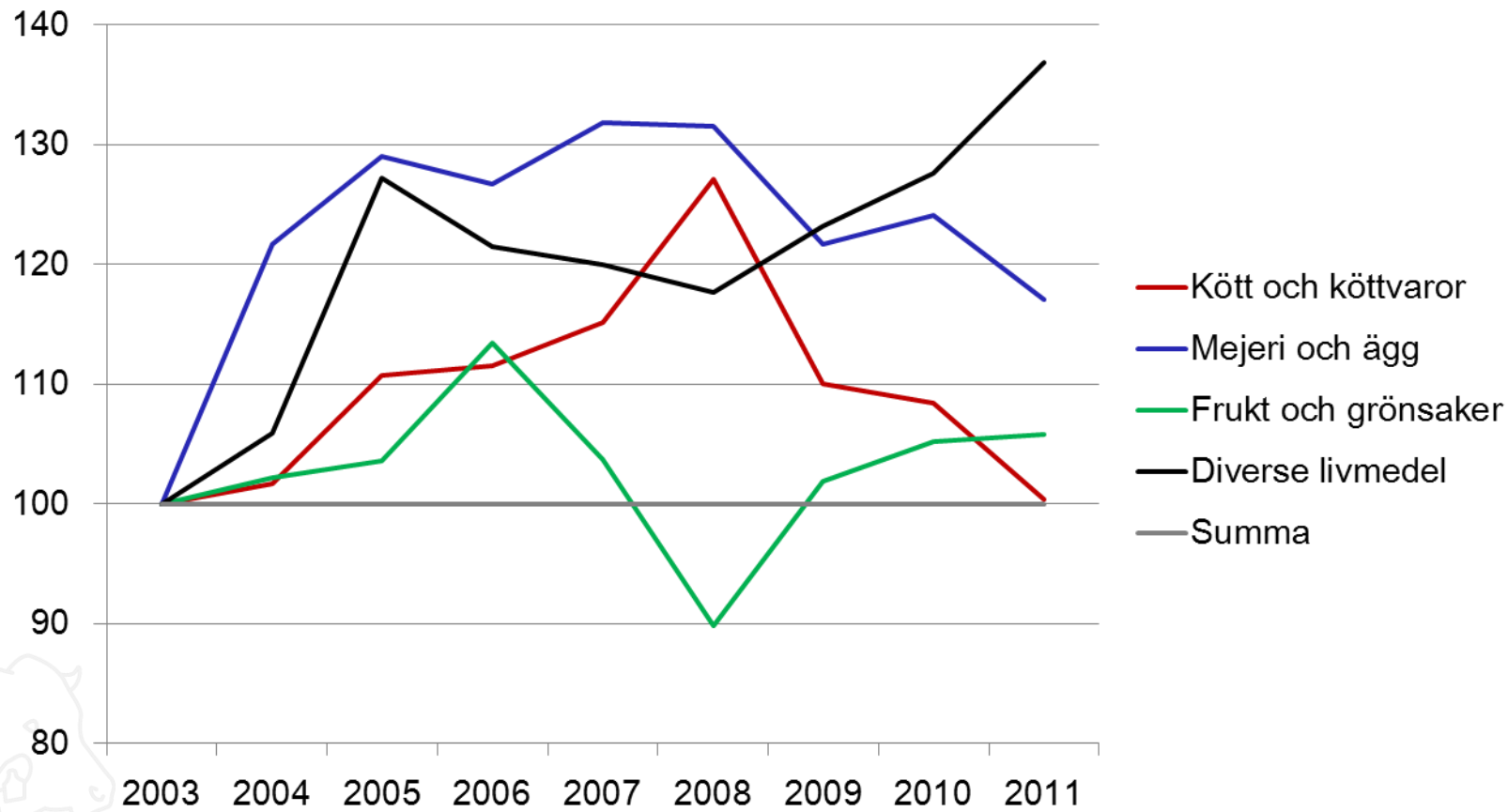
Vilka utmaningar ger detta?

Vilken betydelse har det faktum att vi under lång tid hade självförsörjningspolitik?

Primärproduktionen, index 2000=100



Exportutveckling för några branscher i förhållande till hela exporten av livsmedel



Hur påverkar antalet aktörer på en marknad?

- Jordbruket – många
- Industrin – några
- Handeln – få
- Konsumenterna – många



Beroendet mellan led?

- Jordbruket i Sverige



- Industrin



- Handeln



- Konsumenter

Import



Livsmedelsföretagen och exportmarknaden

(Jordbruksverket 2008:17)

- Det är genom den geografiska närheten till andra exportörer inom sektorn som agglomerationseffekter uppstår, och dessa effekter stimulerar företag att delta på exportmarknaden.
- Det är tydligt att en hög arbetsproduktivitet är en förutsättning för att företag ska vara konkurrenskraftiga på internationella marknader.

Mervärdena

- Svenska konsumenter betalar för extra för svenska produkter men den extra betalningen kommer inte jordbruket tillgodo. (Mervärden för svenskt kött. Jordbruksverket 2008:5)
- Inte generell förekomst av svenska mervärden i jordbruksproduktionen. Däremot en högre värdering av svenska produkter i några enskilda fall. (Säljer svenska mervärden på EU-marknaden? SLI 2007:3)

Förädlade livsmedel på den internationella arenan

(Jordbruksverket 2008:2)

- Kostnaden för och tillgången på arbetskraft
- Kostnaden för och tillgången på råvaror
- Utnyttjandet av skalfördelar
- Forskning och utveckling (FoU) och innovationer
- Marknadsföring
- Regelförenklingar

Sammanfattning

- Högt kunskapsinnehåll
- Hög produktivitet

