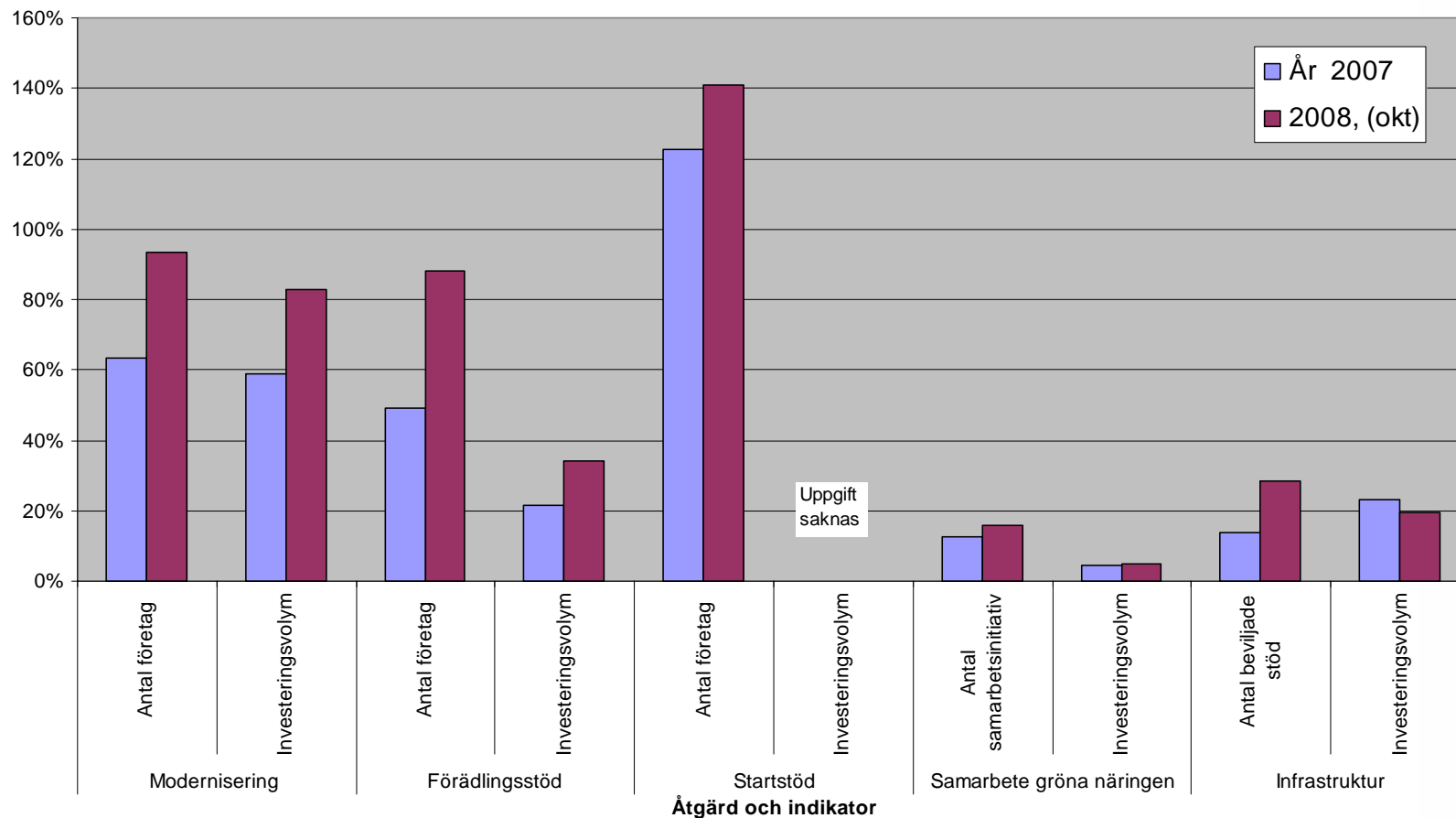


**Övervakningskommittén för  
landsbygdsprogrammet 2007-2013**  
Möte 10 november 2008

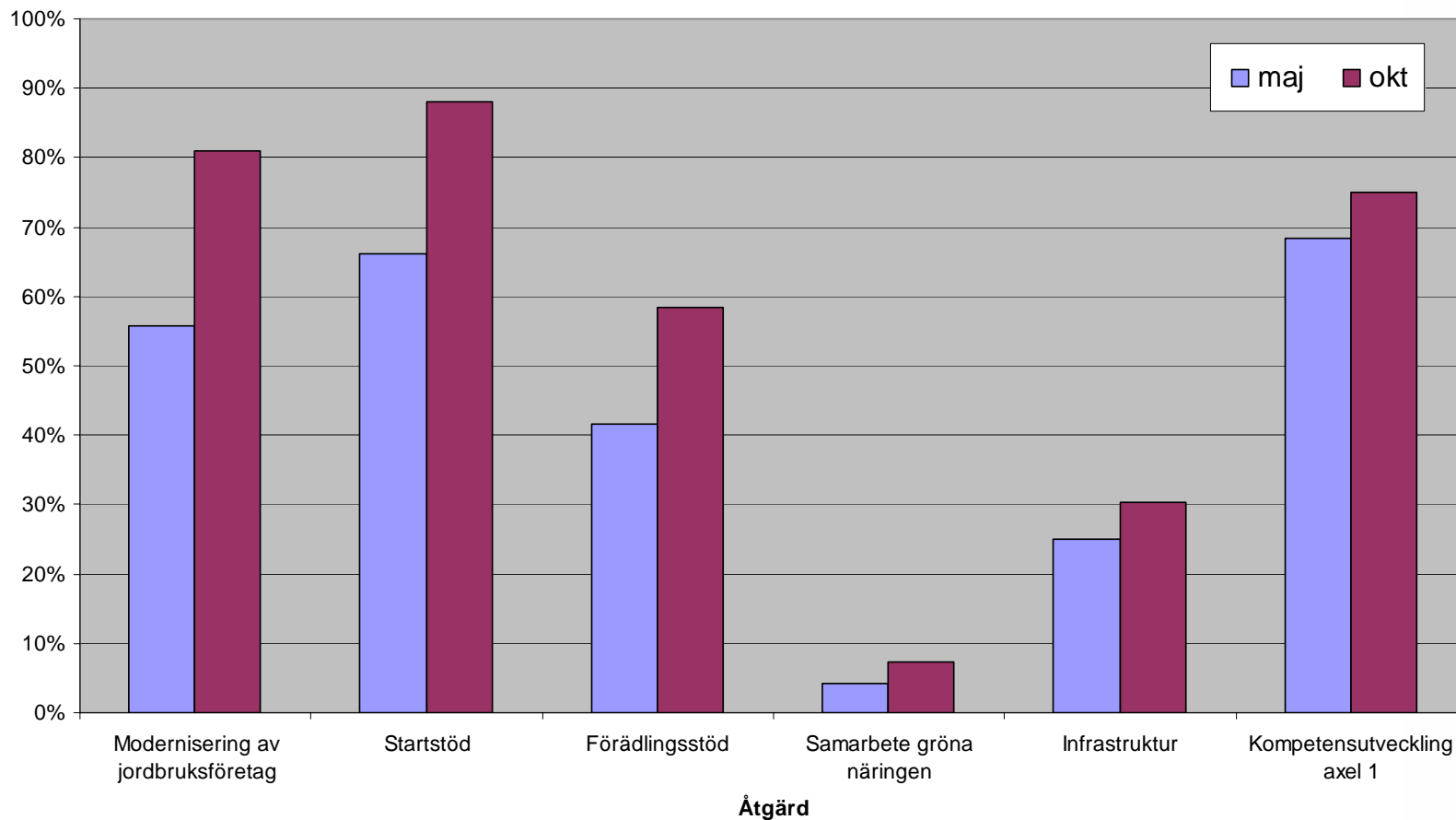
# Måluppfyllelse axel 1 (exkl. komp.utv.) I relation till målet för aktuell tidpunkt



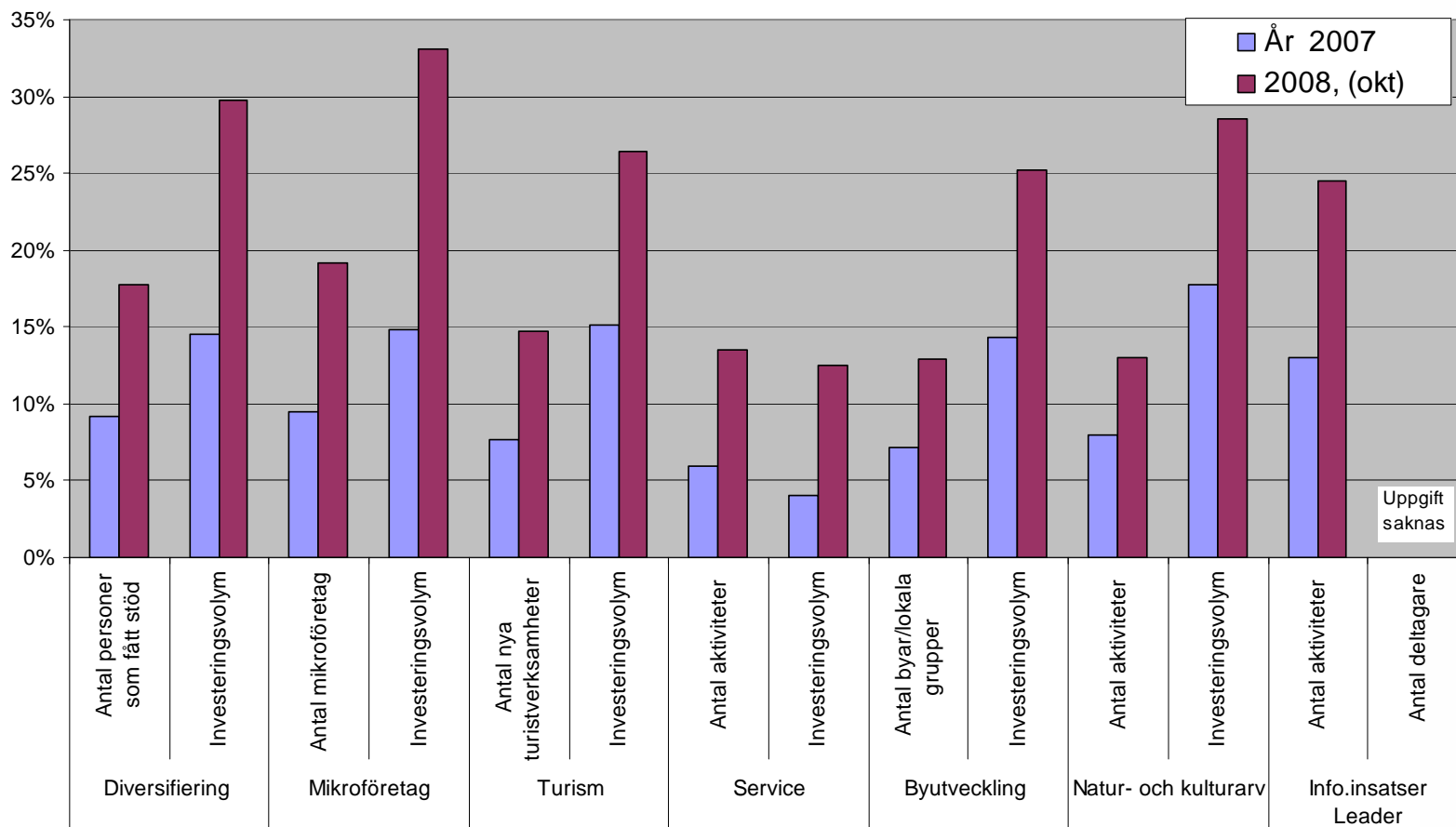
# Axel 1

## Beslutat i relation till budget 2007-2008

### Akkumulerat t.o.m. maj respektive oktober 2008



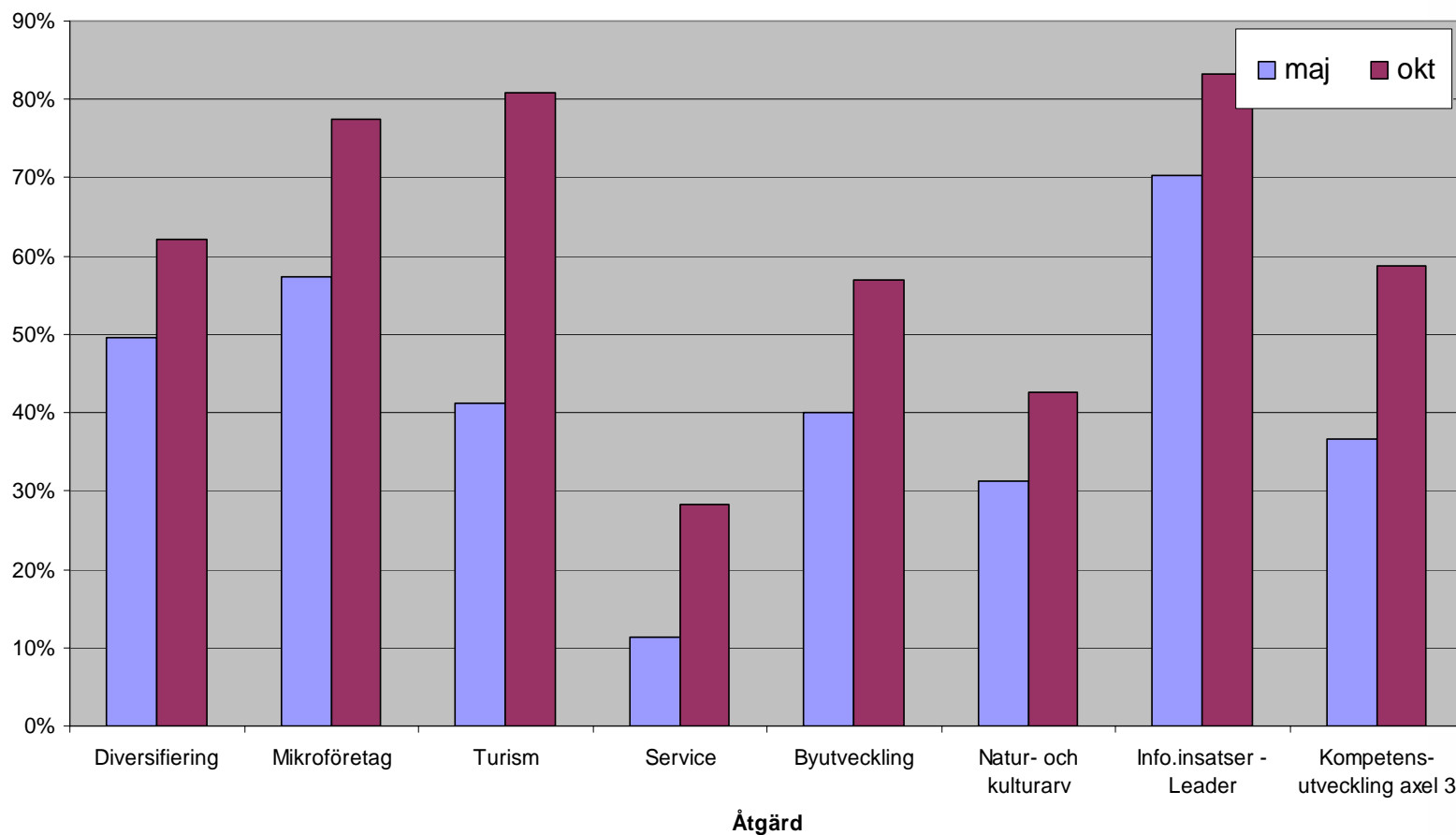
# Måluppfyllelse axel 3 (exkl. komp.utv.) I relation till målet för aktuell tidpunkt



# Axel 3

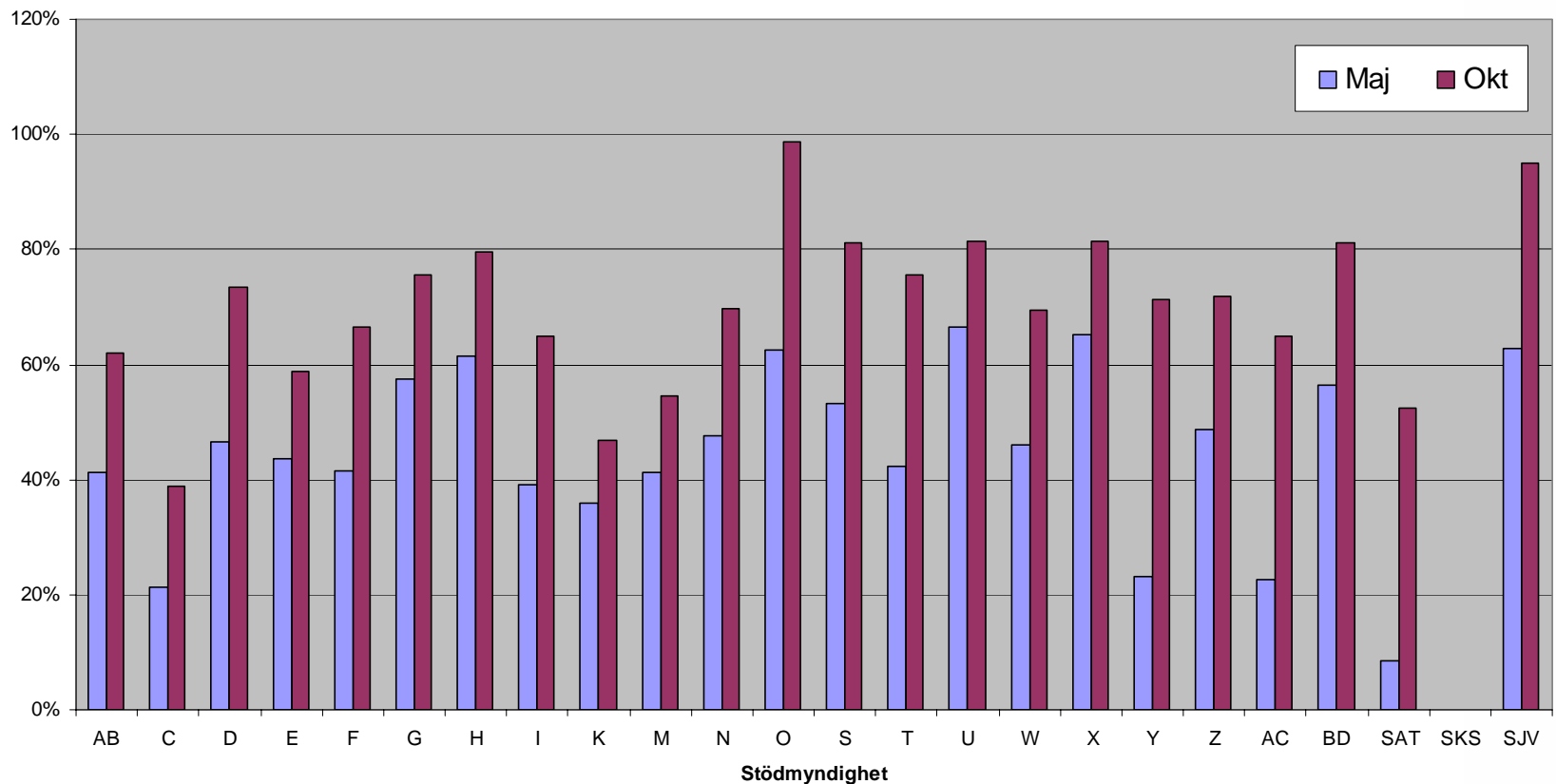
## Beslutat i relation till budget 2007-2008

### Akkumulerat t.o.m. maj respektive oktober 2008



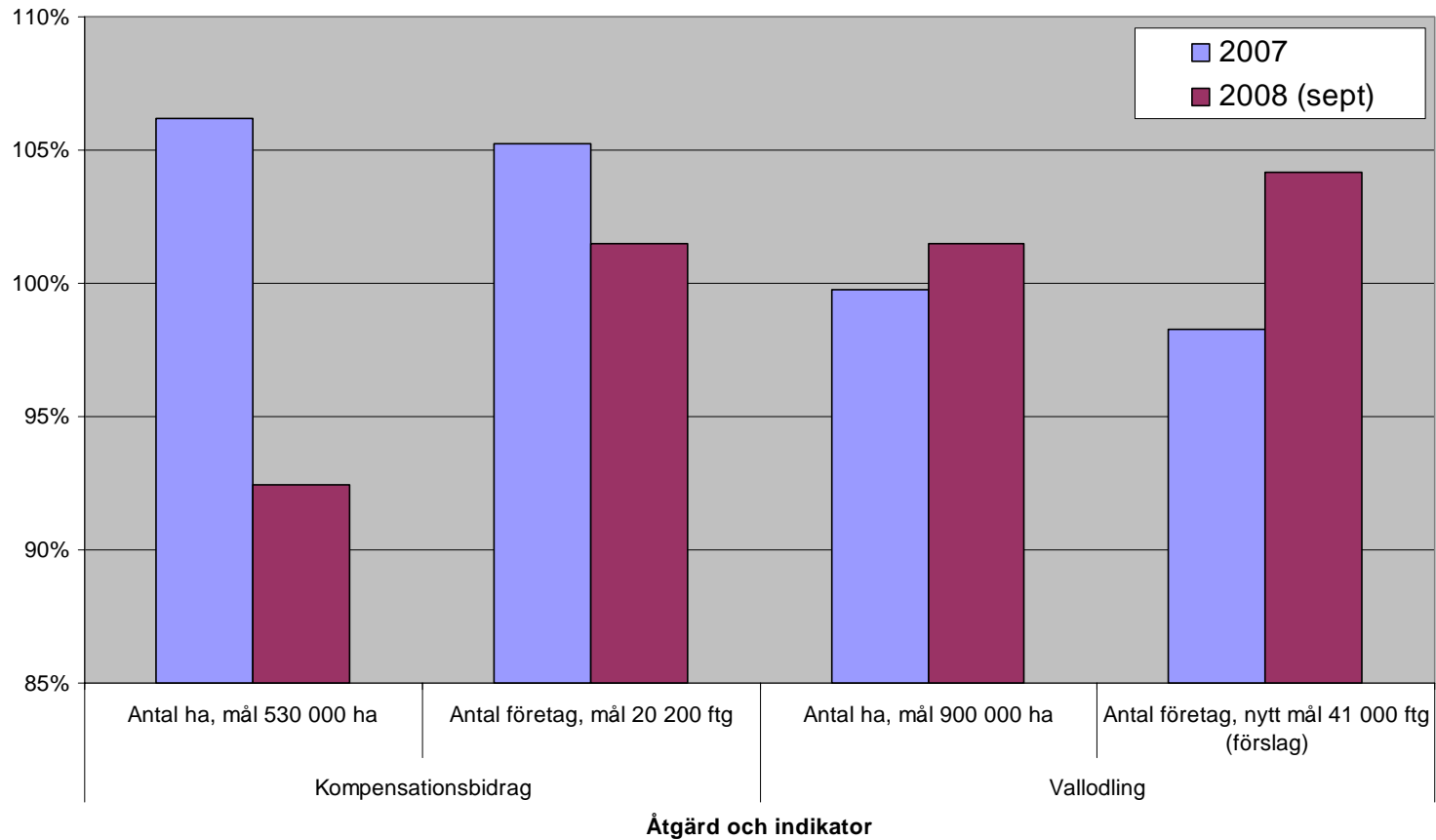
# Beslutat stöd (inkl. offentlig medfinansiering) i relation till budget 2007-2008

Akkumulerat t.o.m maj och oktober 2008, per stödmyndighet



# Axel 2

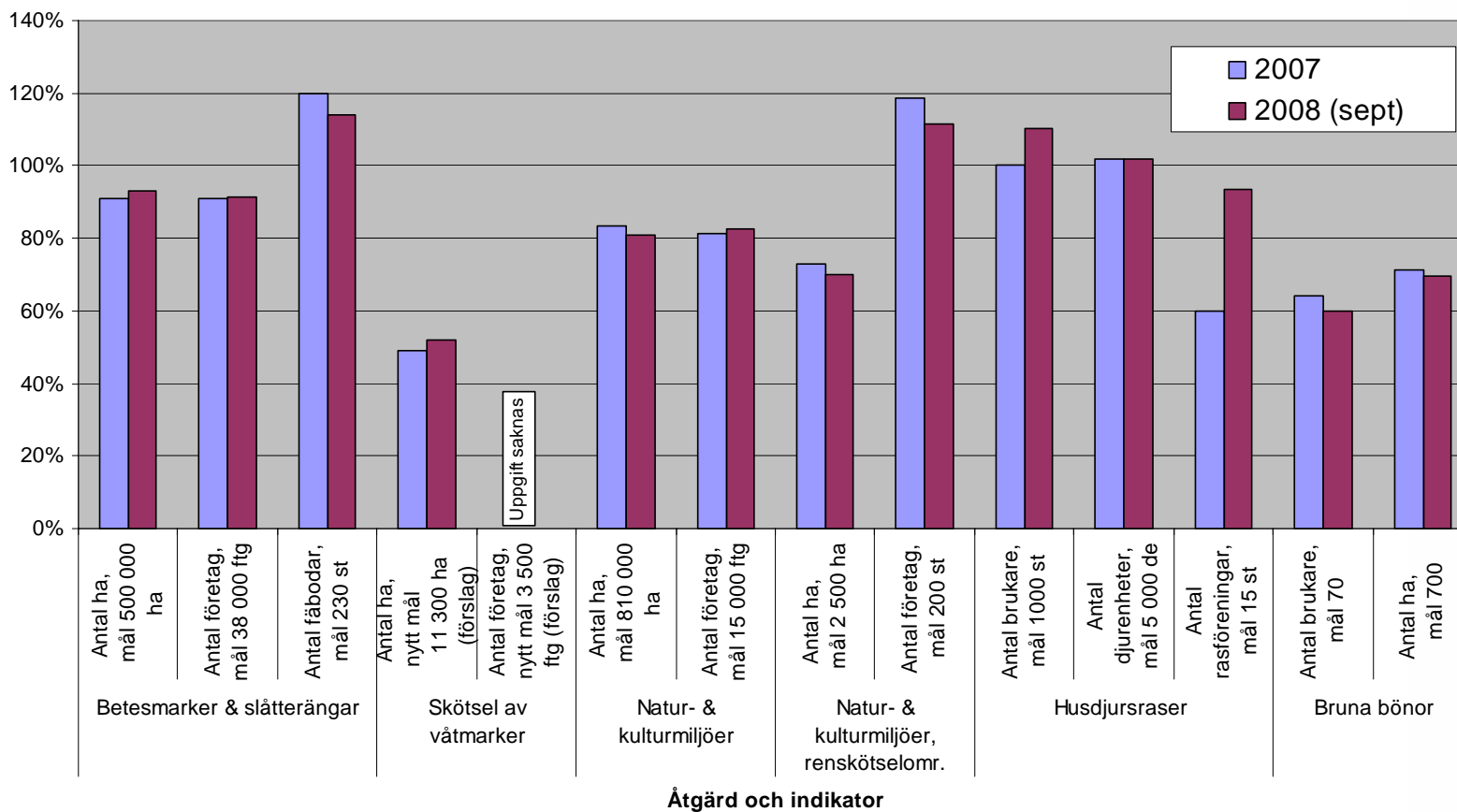
## Kompensationsbidrag & vallodling 2007 och september 2008



# Axel 2

## Biologisk mångfald och kulturmiljö

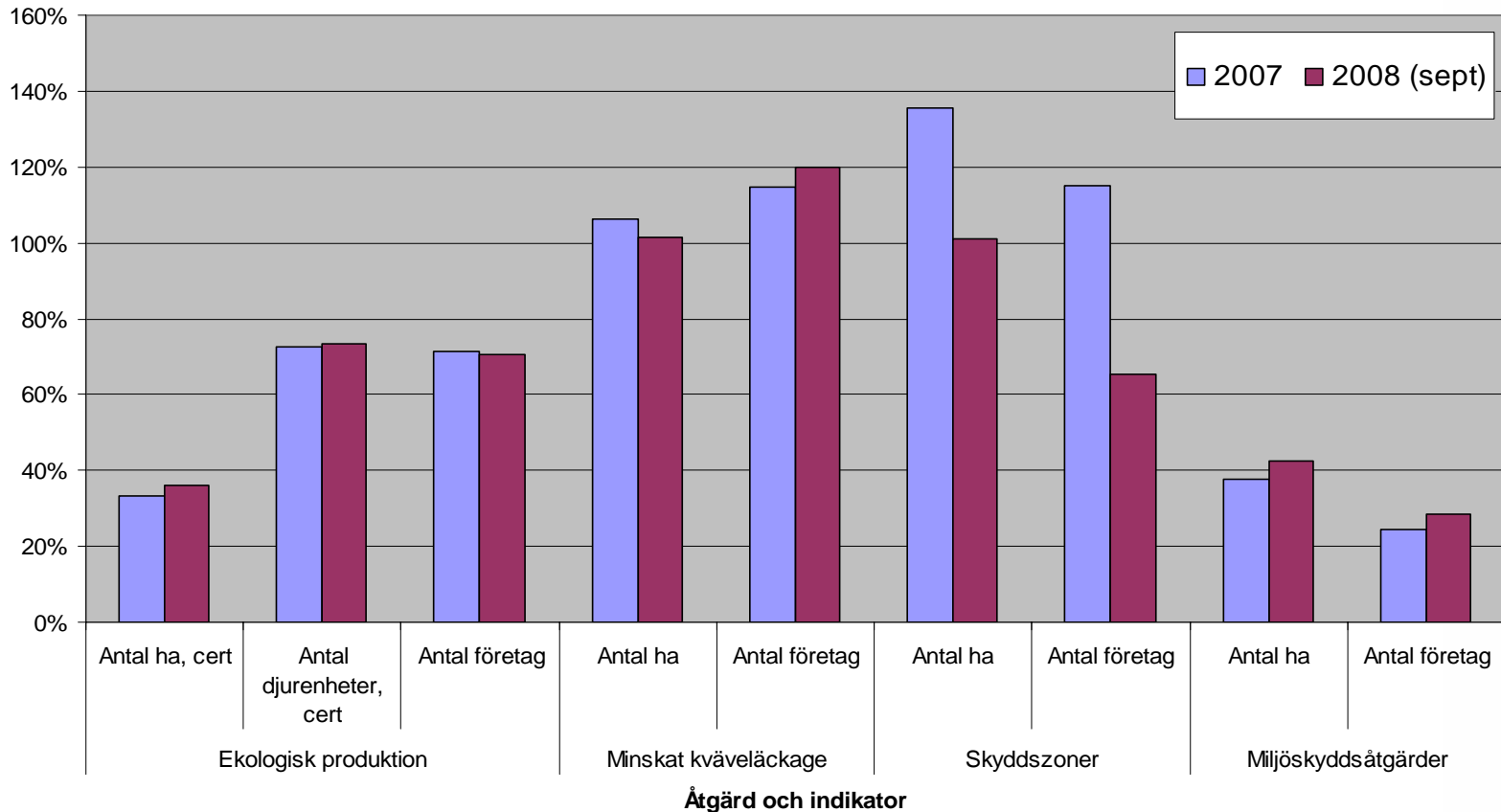
### 2007 och september 2008





# Axel 2

## Miljöanpassat jordbruk 2007 och september 2008

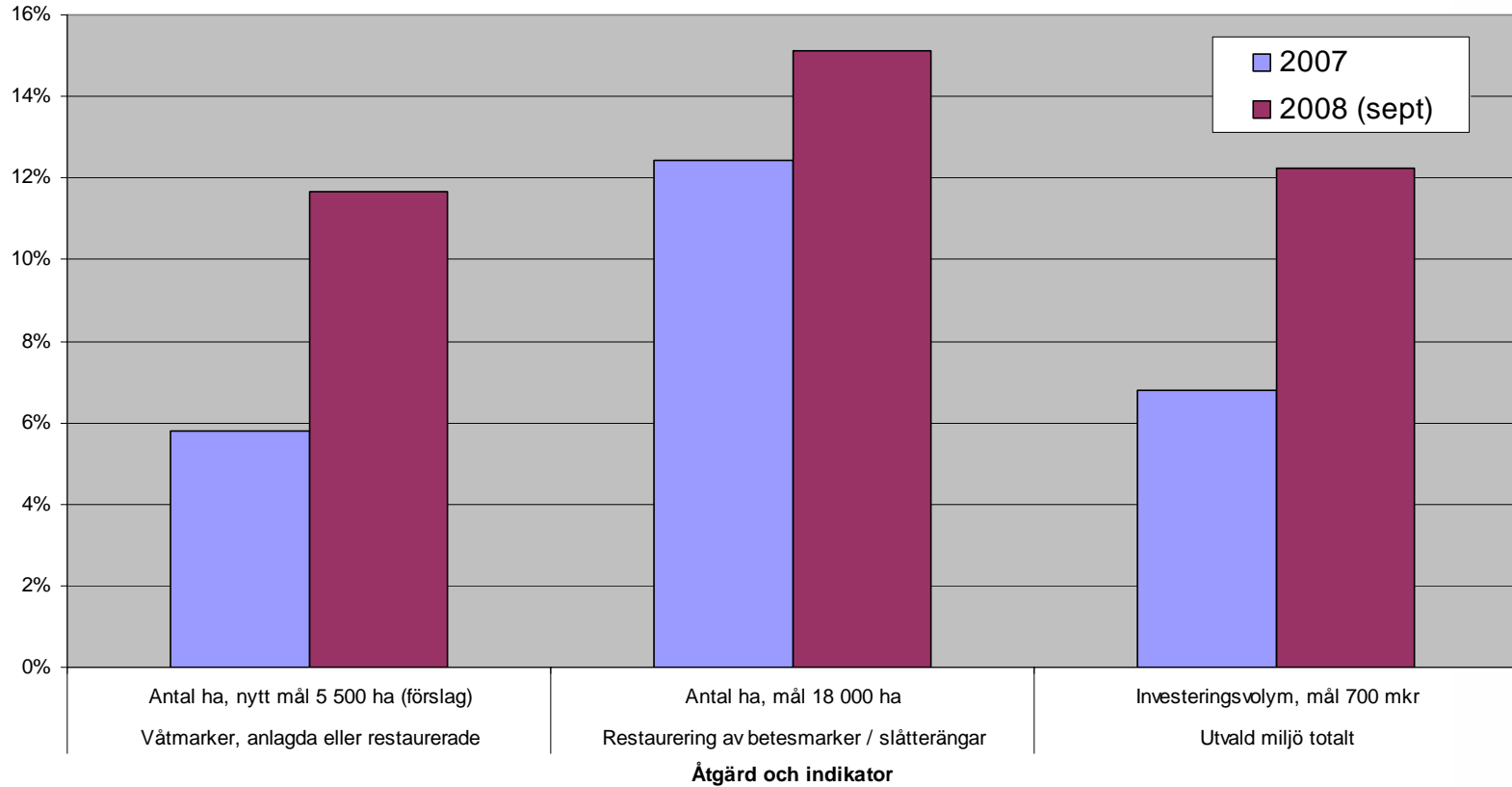


# Axel 2

## Utvald miljö

### 2007 och september 2008

(Målen ska uppnås år 2013)

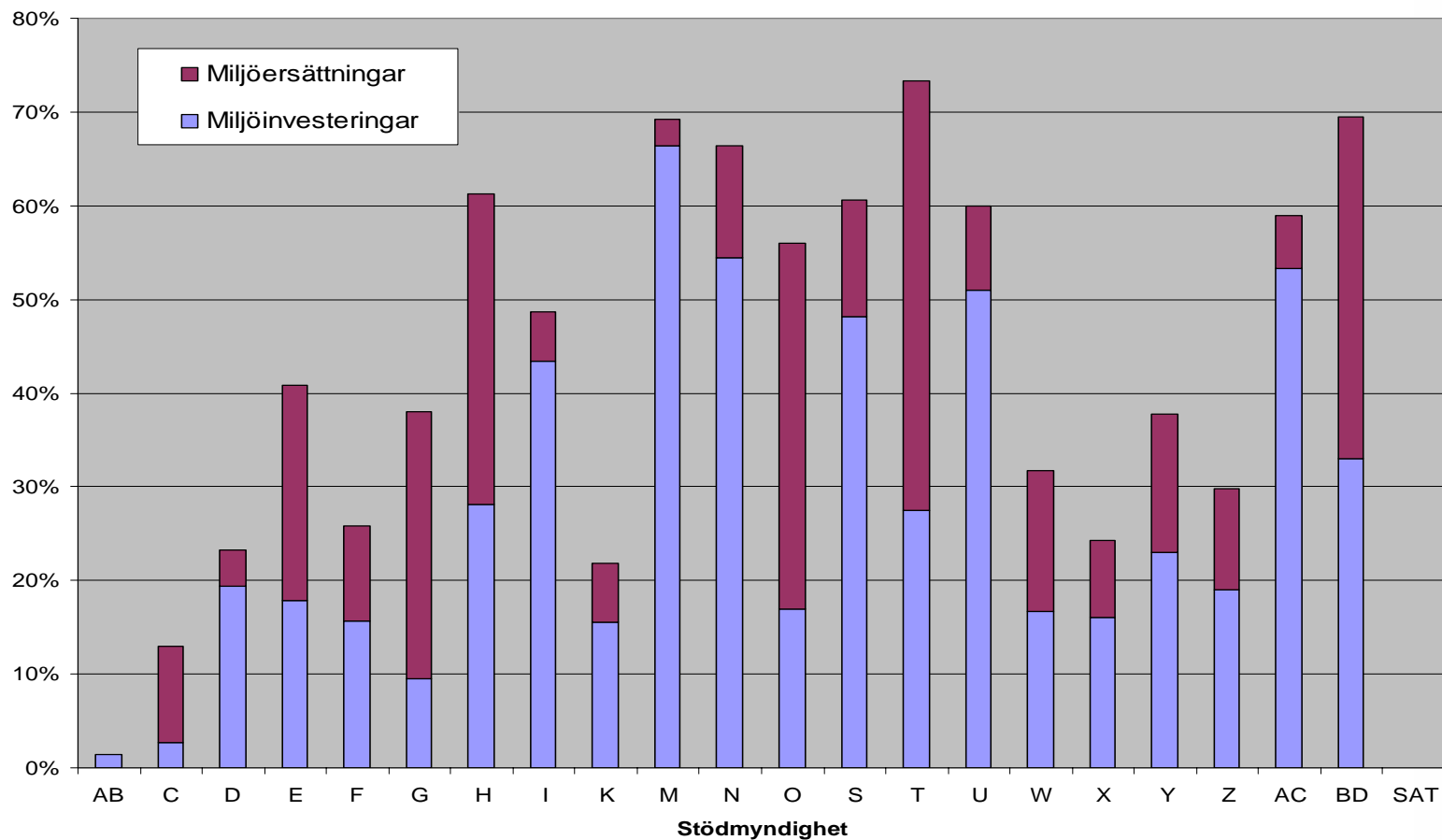


# Axel 2

## Utvald miljö

### Fördelat på miljöinvesteringar och miljöersättningar

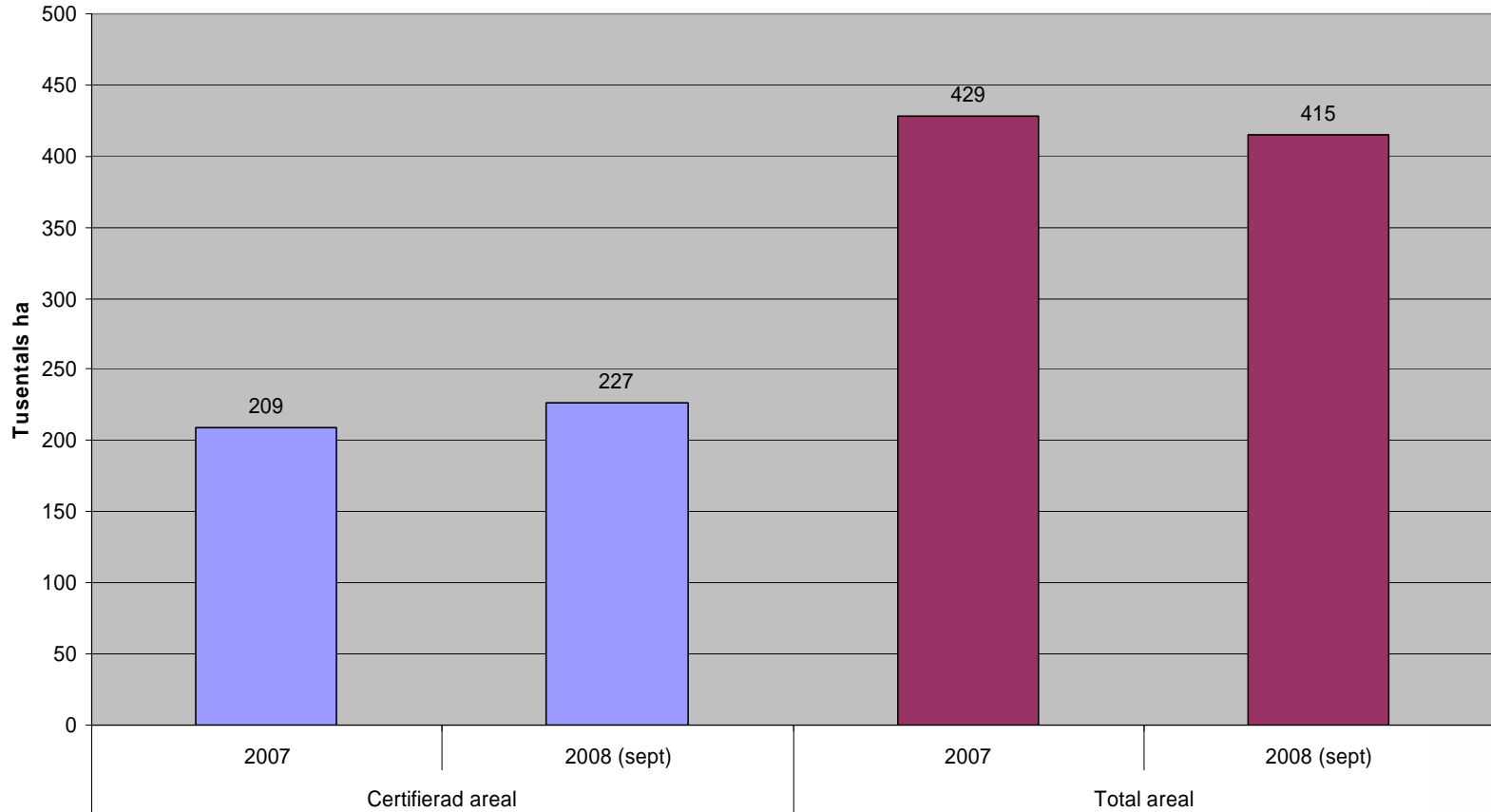
Beslutat i procent av budget 2007-2008, ackumulerat t.o.m. augusti 2008



# Axel 2

## Ekologisk produktion

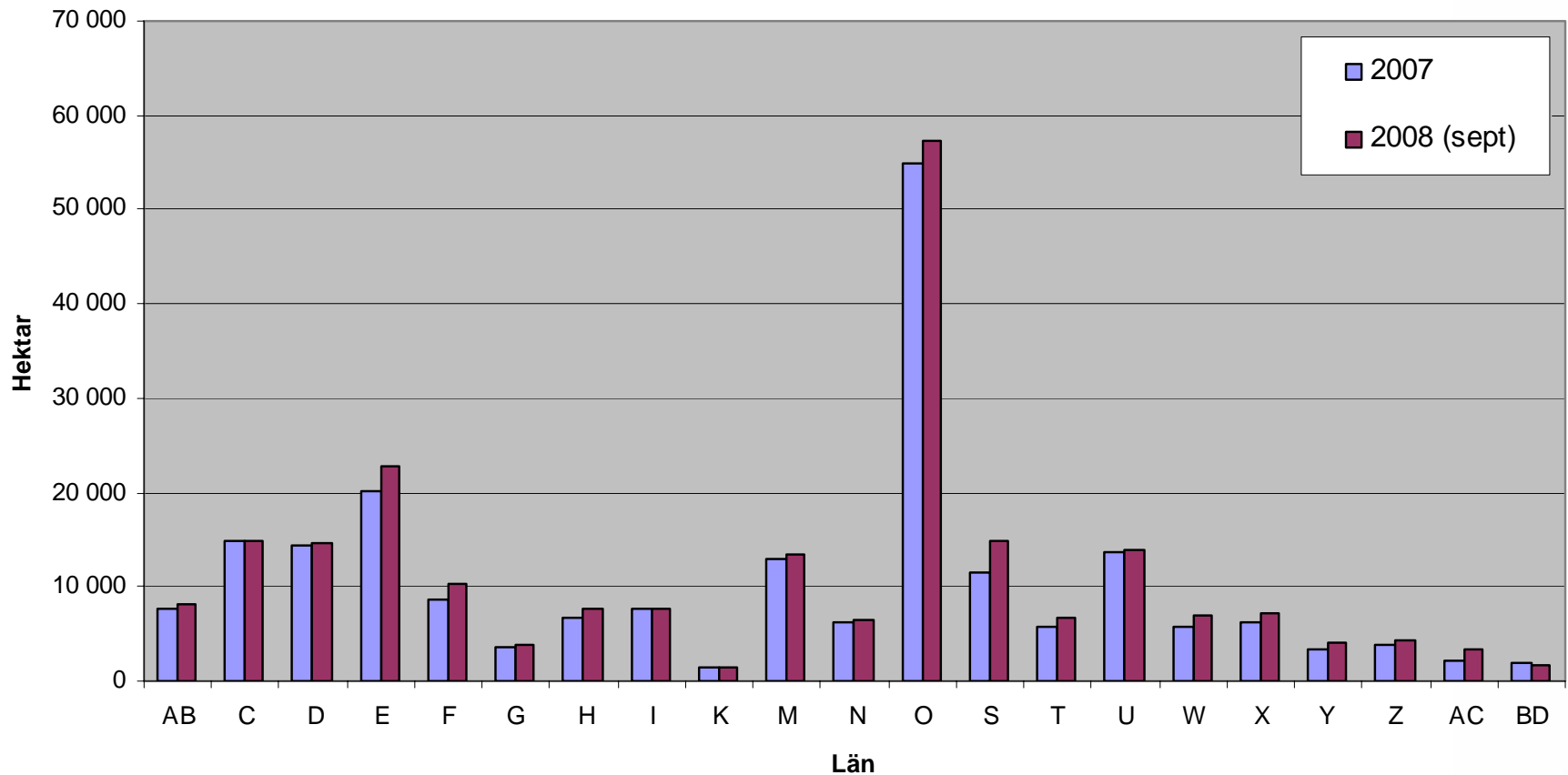
### Total och certifierad areal 2007 och 2008 (sept)



# Axel 2

## Ekologisk produktion

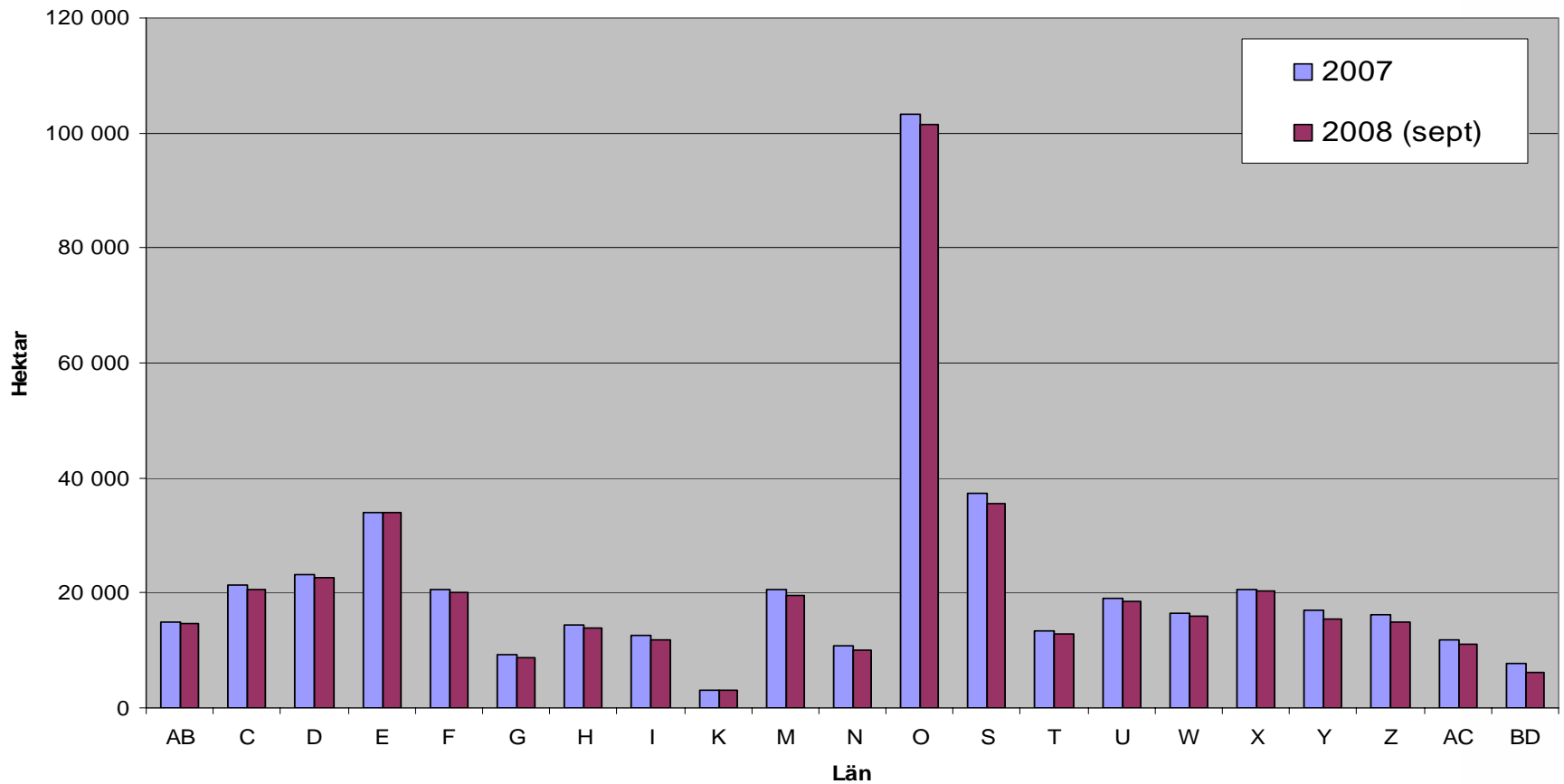
### Certifierad areal 2007 och september 2008



# Axel 2

## Ekologisk produktion

### Total areal 2007 och september 2008



# Finansiellt utfall budgetåret 2007

Endast den EU-finansierade delen, MnEuro, kurs 9,16 kr

Axel	Tilldelning	Utbetalningar	Differens
1	27,30	8,61	18,69
2	123,98	165,31	-41,33
3	14,42	0,83	13,59
4	10,38	0,00	10,38
TA	3,44	4,77	-1,33
Summa	179,52	179,52	0,00
Förskott	112,61	112,61	0,00
<b>SUMMA</b>	<b>292,13</b>	<b>292,13</b>	<b>0,00</b>

Tilldelning avser programmets fördelning på axlar rensat för förskott.

# Finansiellt utfall budgetåret 2008 (preliminärt)

Endast den EU-finansierade delen, MnEuro, kurs 9,54 kr

Axel	Tilldelning	Utbetalningar	Differens
1	39,85	25,85	14,00
2	180,97	137,27	43,70
3	21,05	4,73	16,32
4	15,15	0,02	15,13
TA	5,02	6,39	-1,37
Summa	262,04	174,26	87,78
Förskott	15,18	15,18	0,00
<b>SUMMA</b>	<b>277,22</b>	<b>189,44</b>	<b>87,78</b>

Tilldelning avser programmets fördelning på axlar rensat för förskott.



# Tilldelning i genomsnitt per år, 2007-2013

## Endast den EU-finansierade delen, MnEuro

Axel	Tilldelning i genomsnitt per år	Totalt 2007-2013
1	39,66	277,60
2	180,12	1260,81
3	20,96	146,69
4	15,08	105,55
TA	5	35,00
<b>SUMMA</b>	<b>260,82</b>	<b>1825,65</b>

# Förklaring

## Länsbokstav / motsvarande

	Myndighet		Myndighet
AB	<b>Stockholm</b>	T	<b>Örebro</b>
C	<b>Uppsala</b>	U	<b>Västmanland</b>
D	<b>Södermanland</b>	W	<b>Dalarna</b>
E	<b>Östergötland</b>	X	<b>Gävleborg</b>
F	<b>Jönköping</b>	Y	<b>Västernorrland</b>
G	<b>Kronoberg</b>	Z	<b>Jämtland</b>
H	<b>Kalmar</b>	AC	<b>Västerbotten</b>
I	<b>Gotland</b>	BD	<b>Norrbottn</b>
K	<b>Blekinge</b>		
M	<b>Skåne</b>	SAT	<b>Sametinget</b>
N	<b>Halland</b>	SKS	<b>Skogsstyrelsen</b>
O	<b>Västra Götaland</b>	SJV	<b>Jordbruksverket</b>
S	<b>Värmland</b>		

# Förklaring

## Benämning av stödformer axel 1, Förbättra konkurrenskraften i jord- och skogsbrukssektorn

<b>Kod</b>	<b>Benämning i programmet</b>	<b>Benämning i tabeller och diagram mm</b>
111	Kompetensutveckling, information och kunskapsspridning	Kompetensutveckling axel 1
112	Startstöd för unga jordbrukare	Startstöd
121	Modernisering av jordbruksföretag	Modernisering
123	Högre värde i jord- och skogsbruksprodukter	Förädlingsstöd
124	Stöd till samarbete för att initiera nya produkter, processer och tekniker inom jordbruks- och livsmedelssektorn samt inom skogsbrukssektorn	Samarbete
125	Infrastruktur som är av betydelse för utveckling och anpassning av jord- och skogsbruket	Infrastruktur

# Förklaring

## Benämning av stödformer axel 2, Förbättra Miljön och landskapet

Kod	Benämning i programmet	Benämning i tabeller och diagram mm
212	Stöd för jordbrukare i områden som inte är bergsområden men där det finns andra svårigheter	Kompensationsbidrag
214	Biologisk mångfald och kulturmiljövården i betesmarker, slätterängar och våtmarker	-Bevarande av betesmarker och slätterängar -Skötsel av våtmarker
214	Värdefulla natur- och kulturmiljöer i odlingslandskapet och renkötselområdena	-Natur- och kulturmiljöer -Natur- och kulturmiljöer i renkötselområdena
214	Regionalt prioriterade ersättningar	<u>Utvald miljö</u>
216		- Miljöinvesteringar - Miljöersättningar
214	Traditionella kulturväxter och husdjursraser	Traditionell odling av <u>brunabönor</u> Utrotningshotade <u>husdjursraser</u>
214	Minskade växtnäringsförluster från jordbruksmark	Minskat kväveläckage Skyddszoner
214	Miljöskyddsåtgärder	Miljöskyddsåtgärder
214	Ekologiska produktionsformer	Ekologisk produktion
214	Extensiv vallodling för miljön och det öppna odlingslandskapet	Vallodling

# Förklaring

## Benämning av stödformer axel 3, diversifiering och förbättrad livskvalitet på landsbygden

<b>Kod</b>	<b>Benämning i programmet</b>	<b>Benämning i tabeller och diagram mm</b>
311	Diversifiering till annan verksamhet än jordbruk	Diversifiering
312	Affärsutveckling i mikroföretag	Mikroföretag
313	Främjande av turistnäringen	Turism
321	Grundläggande tjänster för ekonomin och befolkningen på landsbygden	Service
322	Förnyelse och utveckling av byarna	Byutveckling
323	Bevarande och uppgradering av natur- och kulturarvet på landsbygden	Natur- och kulturarv
331	Åtgärder i form av utbildning och information	Kompetensutveckling axel 3
341	Kompetens- och informationsinsatser för förberedelse och genomförande av lokala utvecklingsstrategier	Informationsinsatser Leader