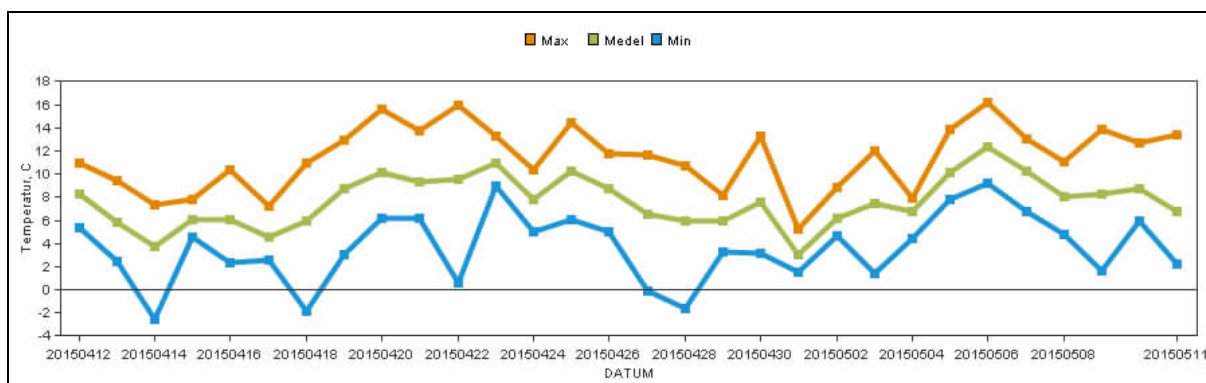


2015-05-12

Veckorapport – Vecka 20 för Södermanlands, Örebro och Östergötlands län

Veckorapporten baseras på avläsningar i rutor som inte har behandlats mot svamp eller insekter i Östergötlands-, Södermanlands- och Örebro län. Svampangrepp avläses på de tre översta bladen.

Väder



Temperatur i Malmslätt senaste 30 dagarna

Nederbörd

Nederbörd senaste veckan: Östergötland: medel 19 mm (12-27), Södermanland: medel 25 mm (14-41), Örebro: medel 28 mm (15-55)

Plats	Mars	April	Maj
Malmslätt	37	20	72
Örebro	47	15	41
Floda	50	9	25

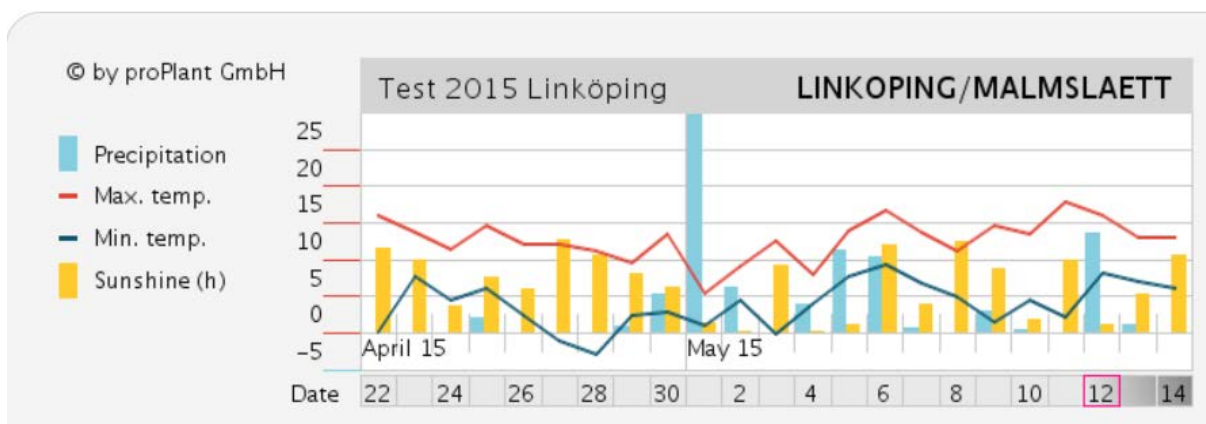
Höstvete DC 31 (23-37)

67 fält i D-, E- och T-län

	Antal fält efter angreppsgrad vecka 20					Medel %	Medel %
	0 %	1-15%	16-30%	31-60%	61-100%	v. 19	v. 20
Mjöldagg	60	6	0	1	0	0,7	0,7
Bladfläcksjukdomar	9	42	14	2	0	11,8	10,6
Brunrost	67	0	0	0	0	0	0
Gulrost	67	0	0	0	0	0	0

Bladfläckar ligger kvar på samma nivå som förra veckan. I något fält börjar det uppträda "fys-fläckar" på blad 2. Mjöldagg i ett fåtal fält, mest i låga förekomster. Ingen gulrost påträffad i varningsfälten. Gynnsamt väder för infektion av gulrost.

Sädesbladlös påträffat i ett fält



Winter wheat	Diseases														
Powdery mildew															
Septoria tritici															
Brown rust															
Tan spot															
Yellow rust															
Septoria nodorum															
Fusarium head blight															

Råg DC 39 (37-41) 9 fält i D-, E- och T-län

	Antal fält efter angreppsgrad vecka 20					Medel %	Medel %
	0 %	1-15%	16-30%	31-60%	61-100%	v. 19	v. 20
Mjöldagg	5	3	0	1	0	5	4,8
Sköldfläcksjuka	4	5	0	0	0	17	2,8
Brunrost	9	0	0	0	0	0	0

Sköldfläcksjuka finns etablerat på de nedre bladen, men har inte följt med upp på de tre översta bladen i så stor utsträckning. Mjöldagg på ungefär samma nivå som förra veckan. Ett fält har mycket angrepp (40 %).

Rågvete DC 31 (30-37) 8 fält i D- och E-län

	Antal fält efter angreppsgrad vecka 20					Medel %	Medel %
	0 %	1-15%	16-30%	31-60%	61-100%	v. 19	v. 20
Mjöldagg	2	5	1	0	0	3,1	4,5
Bladfläcksvampar	2	6	0	0	0	3,7	2,7
Sköldfläcksjuka	8	0	0	0	0	0	0
Brunrost	8	0	0	0	0	0	0
Gulrost	8	0	0	0	0	0	0

Bladfläckar och mjöldagg finns i nästan alla fält, men i de flesta fall i låga nivåer. I ett Tulusfält finns lite mer mjöldagg. Ingen gulrost rapporterad från varningsfälten, däremot från ett annat fält i E-län.

Förekomst av sädesbladlöss i ett fält.

Höstkorn DC 37 (31-41) 5 fält i E- och T-län

	Antal fält efter angreppsgrad vecka 20					Medel %	Medel %
	0%	1-15%	16-30%	31-60%	61-100%	v. 19	v. 20
Mjöldagg	3	2	0	0	0	6	1,6
Kornets bladfläcksjuka	4	1	0	0	0	0	0
Sköldfläcksjuka	3	2	0	0	0	0,4	0,4
Kornrost	3	1	1	0	0	3,2	4,8

Kornrost påträffat i två av fälten. I övrigt bara enstaka angrepp av mjöldagg och sköldfläcksjuka i varningsfälten. Ytterligare ett fält har misstänkta virussytom. Ännu inget svar från analysen av första fältet.

Vårvete DC 11 (10-31) 6 fält i E- och T-län

Inget att rapportera

Vårkorn DC 12 (10-23) 26 fält i D-, E- och T-län

Enstaka primärangrepp av kornets bladfläcksjuka i ett några av varningsfälten.

Havre DC 12 (10-22) 16 fält i D-, E- och T-län

Enstaka primärangrepp av havrens bladfläcksjuka i ett något varningsfält.

Höstraps DC 63 (59-65) 9 fält i D-, E- och T-län

Första apothecierna påträffade i ett fält i D-län.

Ärter DC 11 (9-33) 11 fält i D- och E-län

Gnag av ärtvivel förekommer i flera varningsfält, men i ovanligt liten omfattning.

Åkerböna DC 16 (10-17) 5 fält i E-län

Gnag av ärtvivel förekommer i flertalet fält, lite mer gnag än i ärtorna.

Lin Stadium 2 (1-3) 7 fält i D- och E-län

Gnag av linjordloppan i flertalet fält. Symtom på upptill 90 % av plantorna. Upp till 10 jordloppor per löpmeter.

Fritfluga Daggrader - temperatursummor 11 maj

Malmslätt 55, Horn 66, Örebro 66, Floda 65, Eskilstuna 62.

Ökning med mellan 14-16 Dg den senaste veckan.

Trots låg temperatursumma har de första fritflugorna ändå fångats.

Växtskyddscentralen Linköping