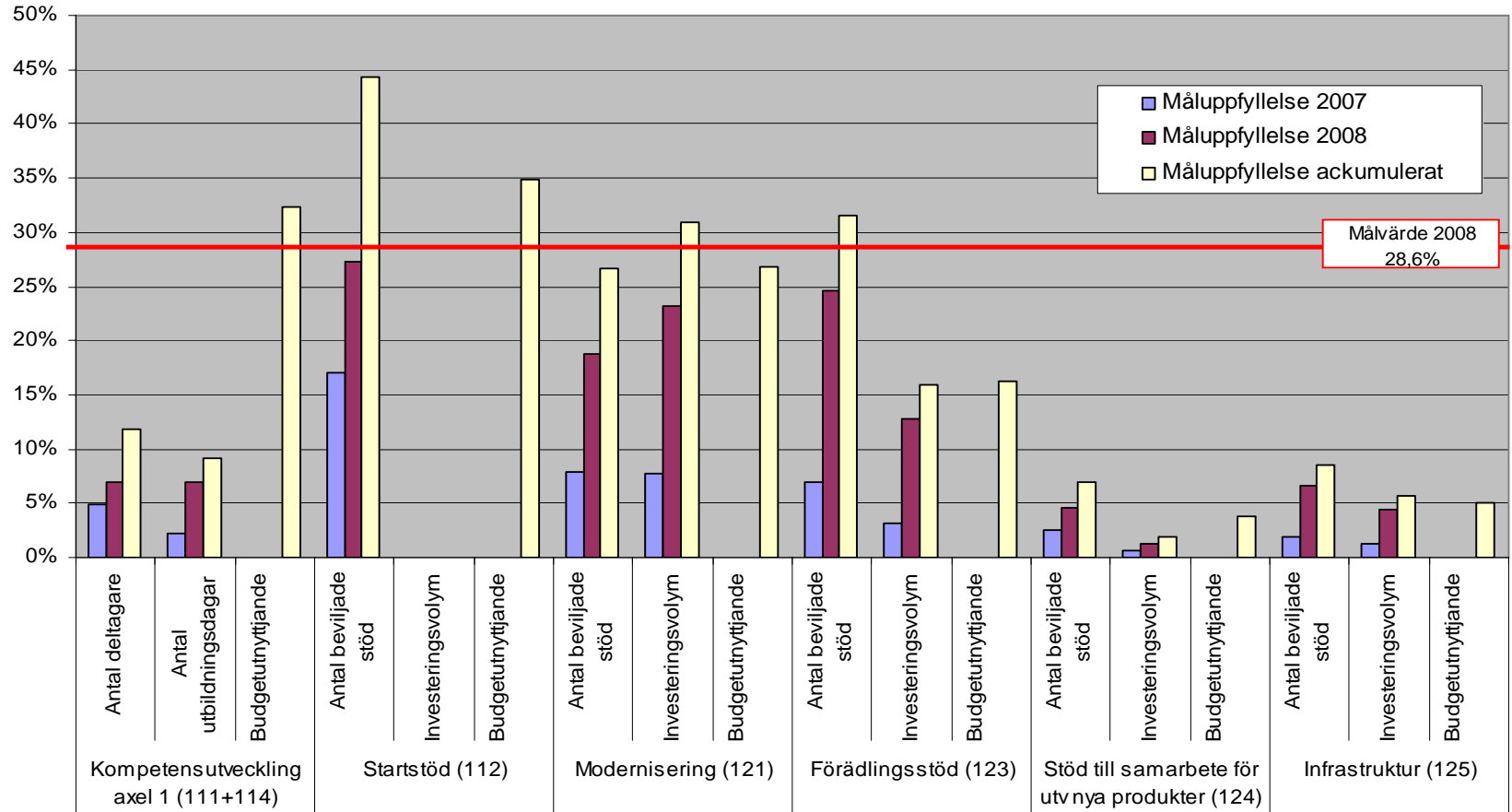


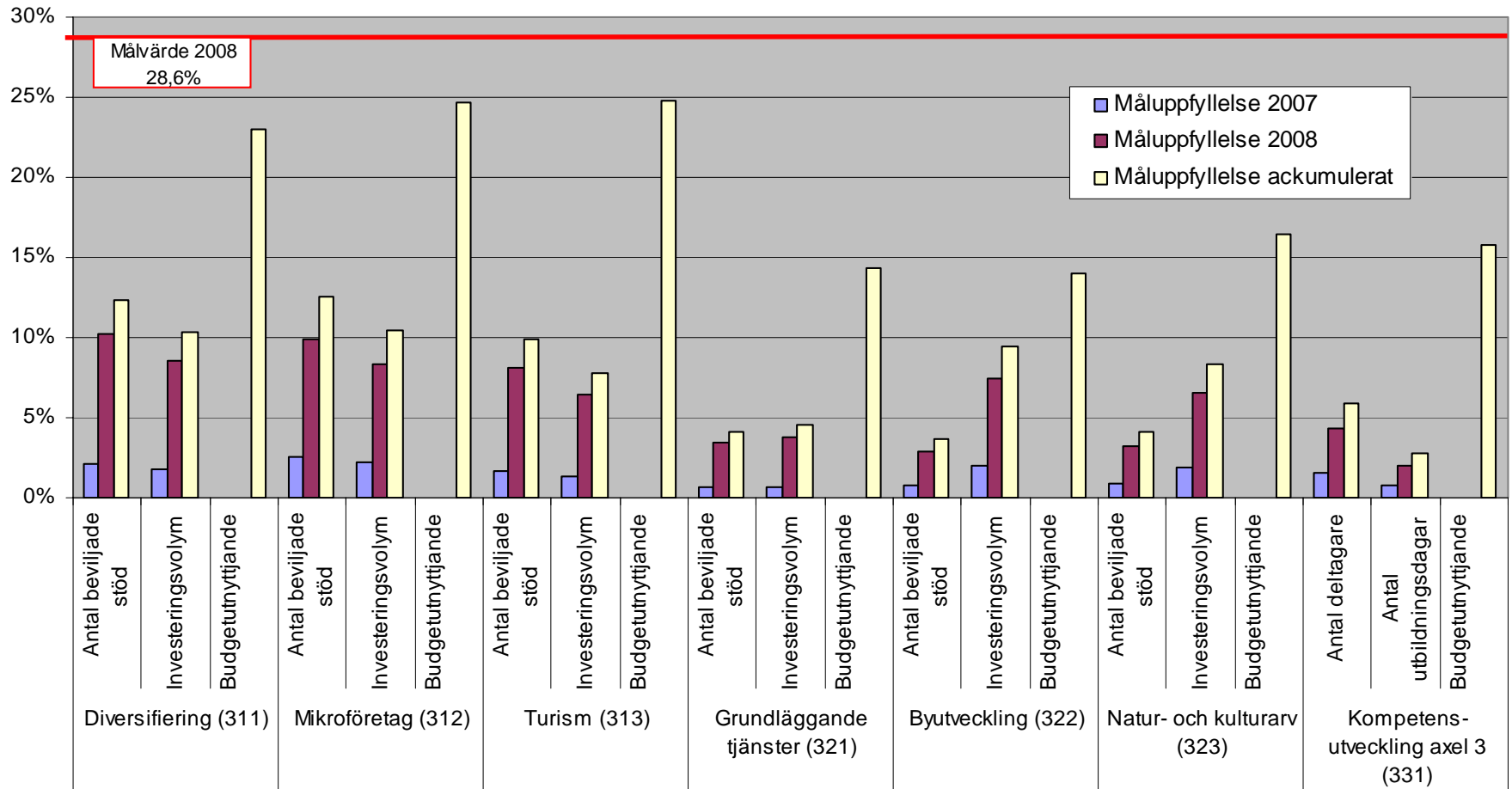
# Axel 1

## Måluppfyllelse och budgetutnyttjande 2008 i relation till mål och budget för programperioden



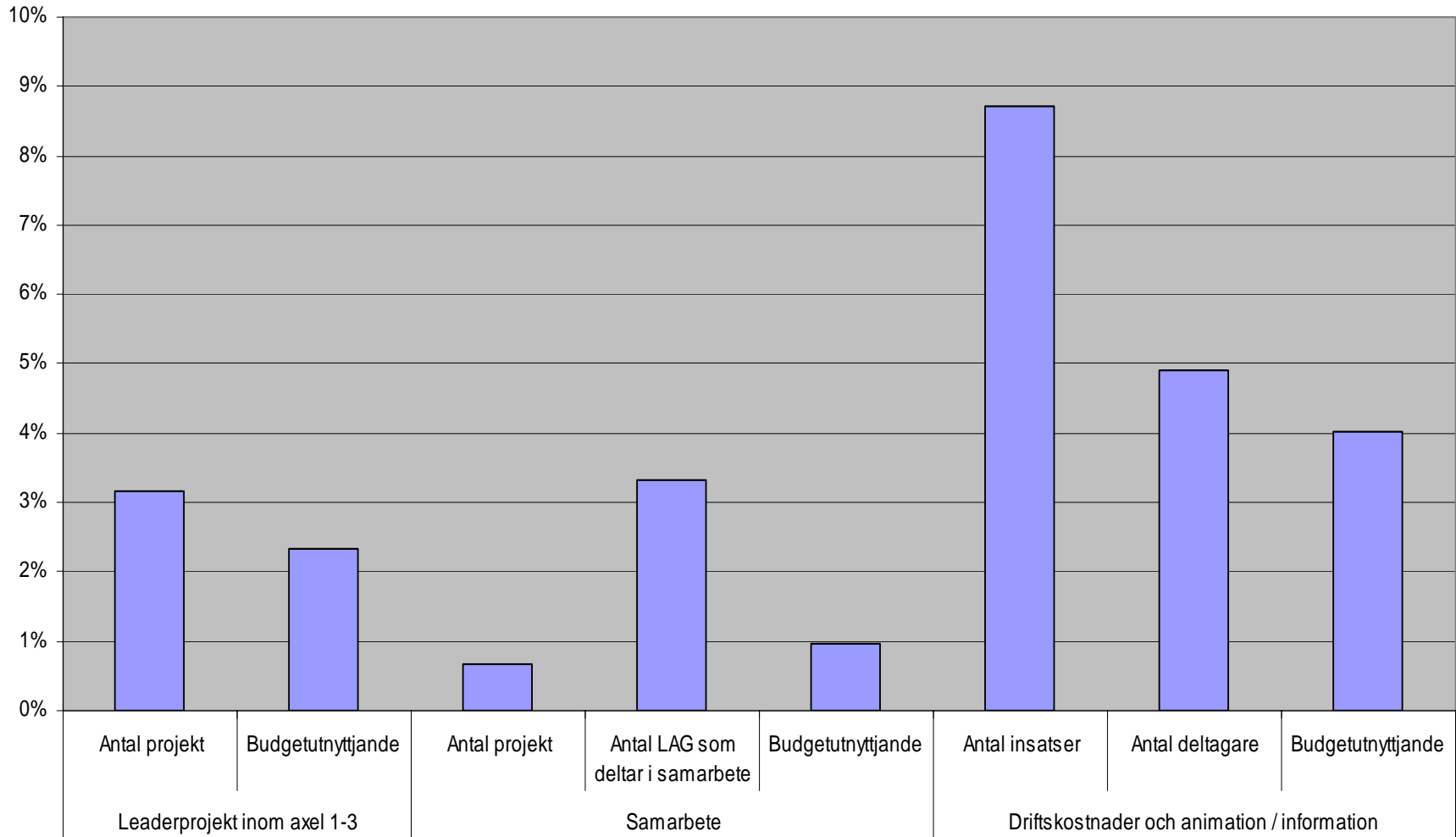
# Axel 3

## Måluppfyllelse och budgetutnyttjande 2008 i relation till mål och budget för programperioden



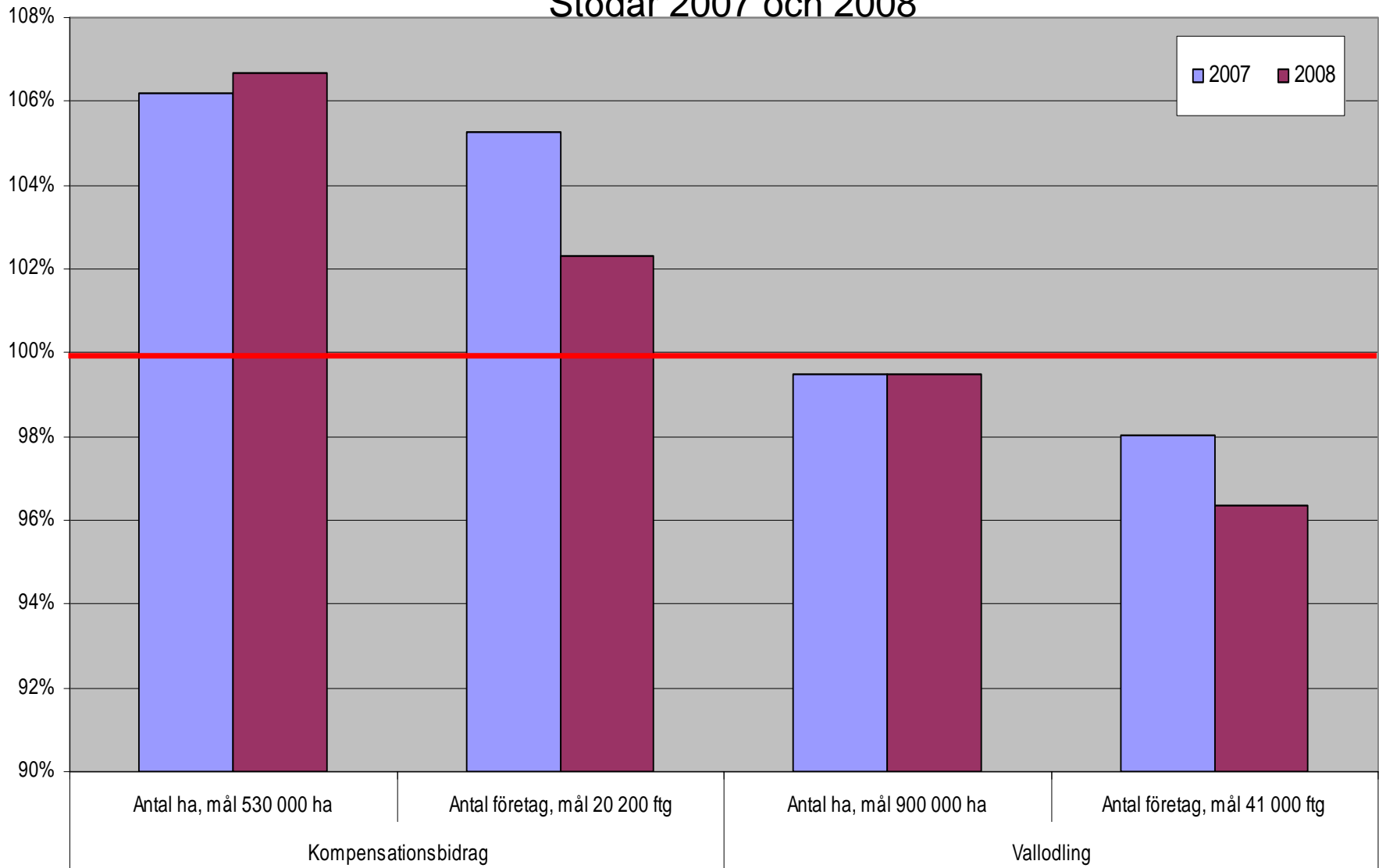
# Leader

Måluppfyllelse och budgetutnyttjande 2008  
i relation till mål och budget för programperioden



# Axel 2 Kompensationsbidrag och vallodling

Stödår 2007 och 2008



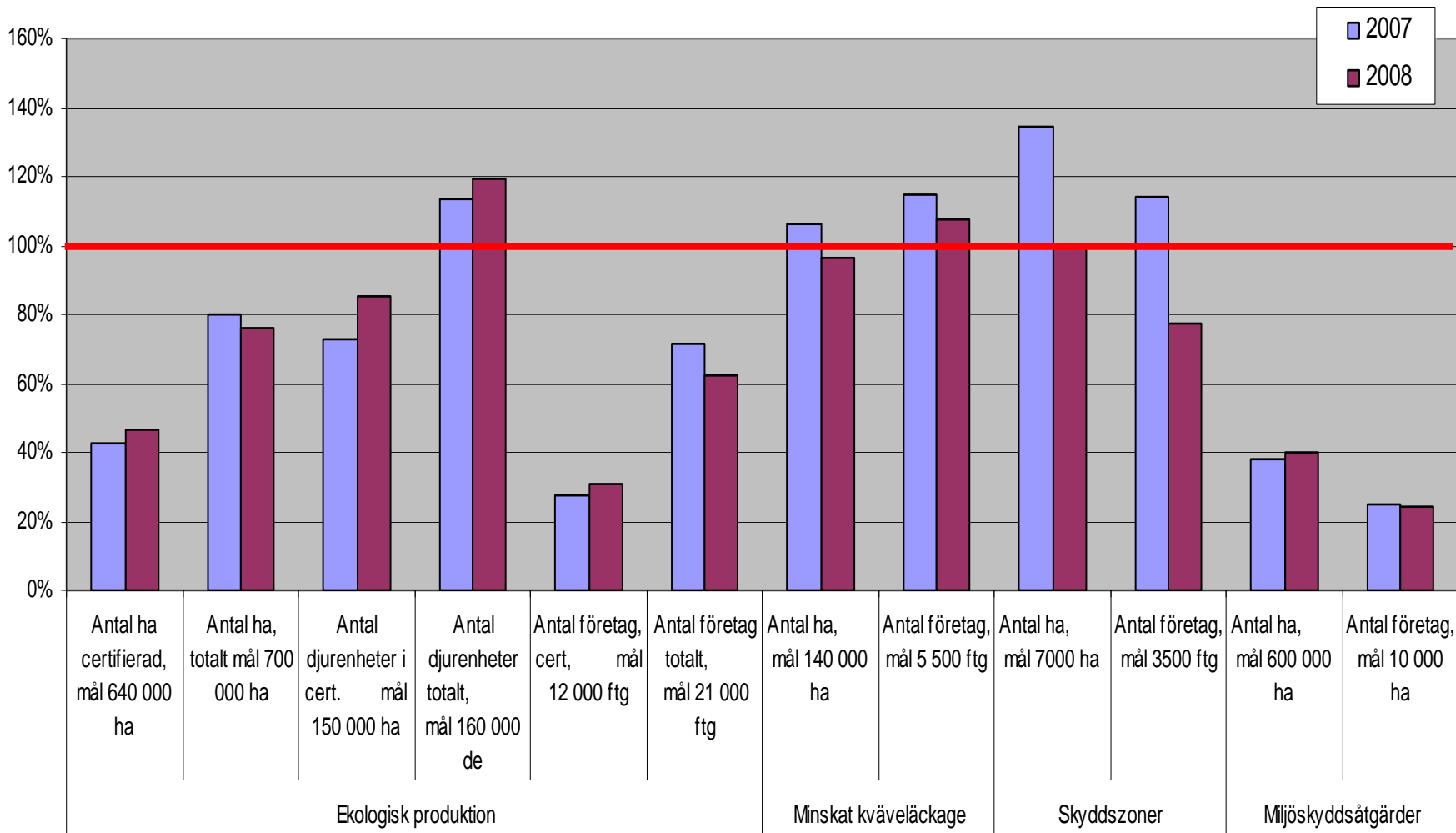
# Axel 2 Biologisk mångfald och kulturmiljöåtgärder

## Stödår 2007 och 2008



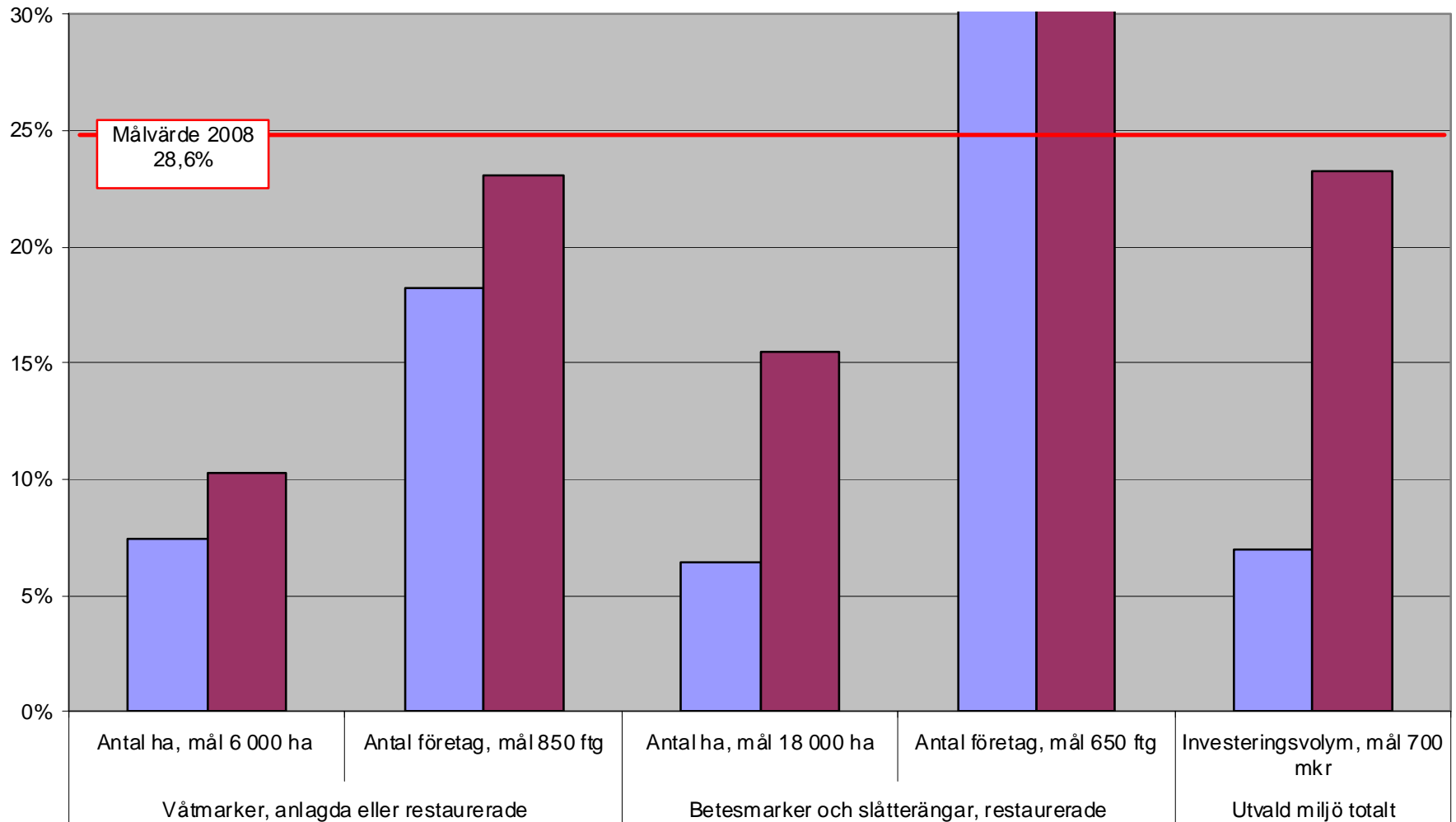
# Axel 2 Miljöanpassat jordbruk

## Stödår 2007 och 2008



# Axel 2 Utvald miljö

Stödår 2008 och ackumulerat  
(Målen ska uppfyllas år 2013)



## Benämning av stödformer axel 1, Förbättra konkurrenskraften i jord- och skogsbrukssektorn

<b>Kod</b>	<b>Benämning i programmet</b>	<b>Benämning i tabeller och diagram mm</b>
111	Kompetensutveckling, information och kunskapsspridning	Kompetensutveckling axel 1
112	Startstöd för unga jordbrukare	Startstöd
121	Modernisering av jordbruksföretag	Modernisering
123	Högre värde i jord- och skogsbruksprodukter	Förädlingsstöd
124	Stöd till samarbete för att initiera nya produkter, processer och tekniker inom jordbruks- och livsmedelssektorn samt inom skogsbrukssektorn	Samarbete för utveckling av nya produkter
125	Infrastruktur som är av betydelse för utveckling och anpassning av jord- och skogsbruket	Infrastruktur



# Benämning av stödformer axel 2, Förbättra miljön och landskapet

Kod	Benämning i programmet	Benämning i tabeller och diagram mm
212	Stöd för jordbrukare i områden som inte är bergsområden men där det finns andra svårigheter	Kompensationsbidrag
214	Biologisk mångfald och kulturmiljövärden i betesmarker, slätterängar och våtmarker	-Betesmarker och slätterängar -Skötsel av våtmarker
214	Värdefulla natur- och kulturmiljöer i odlingslandskapet och renskötselområdena	-Natur- och kulturmiljöer i odlingslandskapet -Natur- och kulturmiljöer i renskötselområdena
214 216	Regionalt prioriterade ersättningar	<u>Utvald miljö</u> - Miljöinvesteringar - Anläggning och restaurering av våtmarker - Restaurering av betesmarker och slätterängar - Miljöersättningar
214	Traditionella kulturväxter och husdjursraser	Bruna bönor Hotade husdjursraser
214	Minskade växtnäringsförluster från jordbruksmark	Minskat kväveläckage Skydds-zoner
214	Miljöskyddsåtgärder	Miljöskyddsåtgärder
214	Ekologiska produktionsformer	Ekologisk produktion
214	Extensiv vallodling för miljön och det öppna odlingslandskapet	Vallodling

## Benämning av stödformer axel 3, Diversifiering och förbättrad livskvalitet på landsbygden

<b>Kod</b>	<b>Benämning i programmet</b>	<b>Benämning i tabeller och diagram mm</b>
311	Diversifiering till annan verksamhet än jordbruk	Diversifiering
312	Affärsutveckling i mikroföretag	Mikroföretag
313	Främjande av turistnäringen	Turism
321	Grundläggande tjänster för ekonomin och befolkningen på landsbygden	Grundläggande tjänster
322	Förnyelse och utveckling av byarna	Byutveckling
323	Bevarande och uppgradering av natur- och kulturarvet på landsbygden	Natur- och kulturarv
331	Åtgärder i form av utbildning och information	Kompetensutveckling axel 3
341	Kompetens- och informationsinsatser för förberedelse och genomförande av lokala utvecklingsstrategier	Informationsinsatser Leader

## Benämning av stödformer axel 4, Leader

<b>Kod</b>	<b>Benämning i programmet</b>	<b>Benämning i tabeller och diagram mm</b>
411-413	Genomförande av lokala utvecklingsstrategier	Leaderprojekt inom axel 1-3
421	Affärsutveckling i mikroföretag	Samarbete
431	Driftskostnader för LAG samt informations- och animationsinsatser	Driftskostnader och animation /information