



EUROPEISKA UNIONEN

# Utvärdering av genomförande- organisationerna i ESI

Presentation för ÖK 2016-05-18  
Ingrid Rydell och Mats Kullander

# Vad utvärderas?

Sammanhållningspolitiken

Socialfonden

Regionalfonden

Havs- och fiskerifonden

Landsbygdsfonden

LLU

Fonderna utvärderas enskilt och gemensamt

# Vårt uppdrag: Utvärdering av genomförandeorganisationerna i ESI

- Utvärderingen ska vara ett verktyg för att höja kvaliteten på programmets utformning, samordning och genomförande.
- Utvärderingen är formativ och ska bidra till:
  - effektivt genomförande, med avseende på styrning och organisering
  - hög måluppfyllelse med sikte på EU 2020
  - lärande och utveckling för programmets centrala intressenter

# Hur gör vi?

Moment:

- Förändringsteorier – Vad är tänkt att förändras?
- Aktörer och mandat – Rollfördelning?
- Genomförandestrategier – Hur ska det göras? Blir det som tänkt?
- Spridning och lärande kring slutsatser

Metoder:

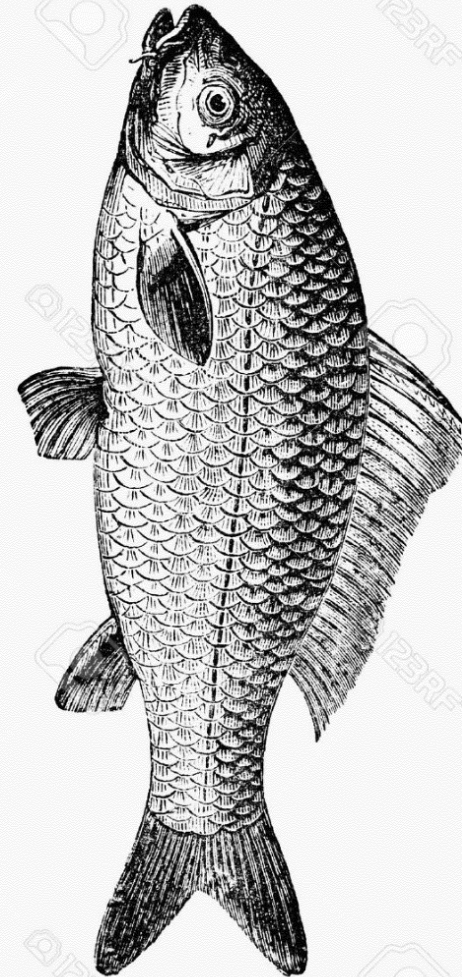
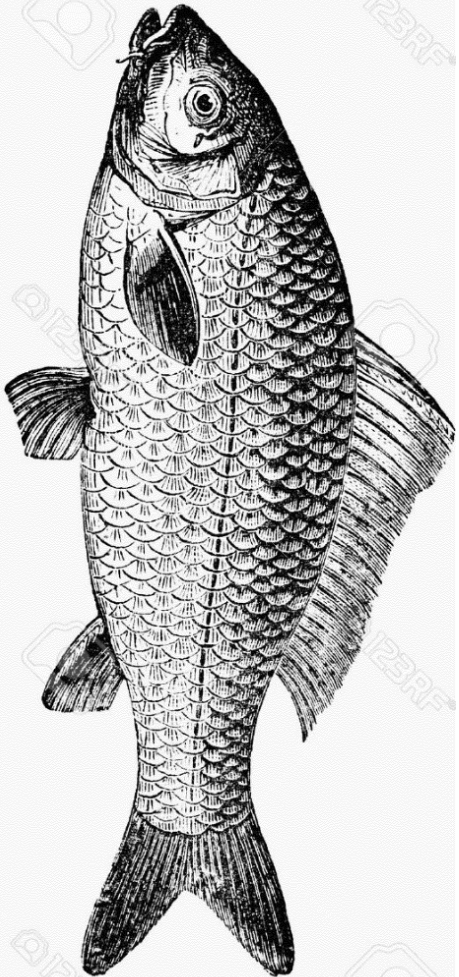
Dokumentstudier, intervjuer, workshops.

# Vad är gjort inom Havs och fiskerifonden?

Intervjuer med jordbruksverket,  
regeringskansliet, Ist osv.

Workshop förra veckan

Preliminära resultat från den inledande  
fasen ligger till grund för fördjupning  
under hösten

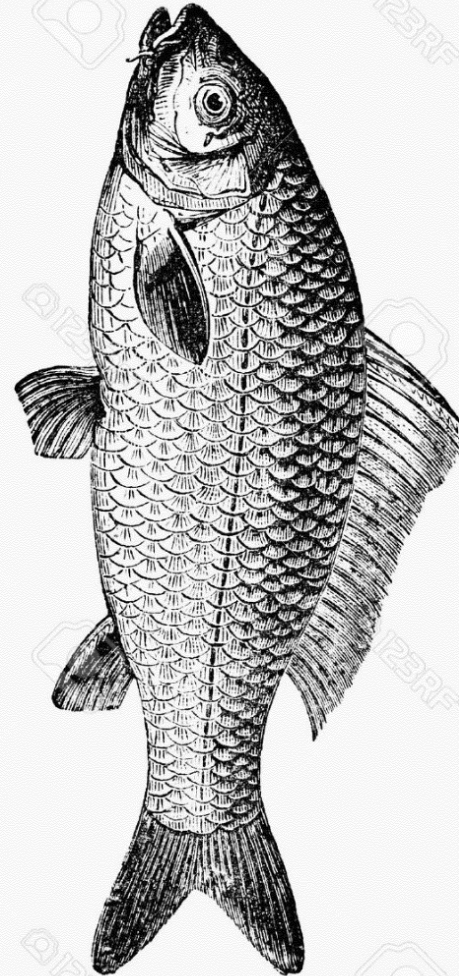
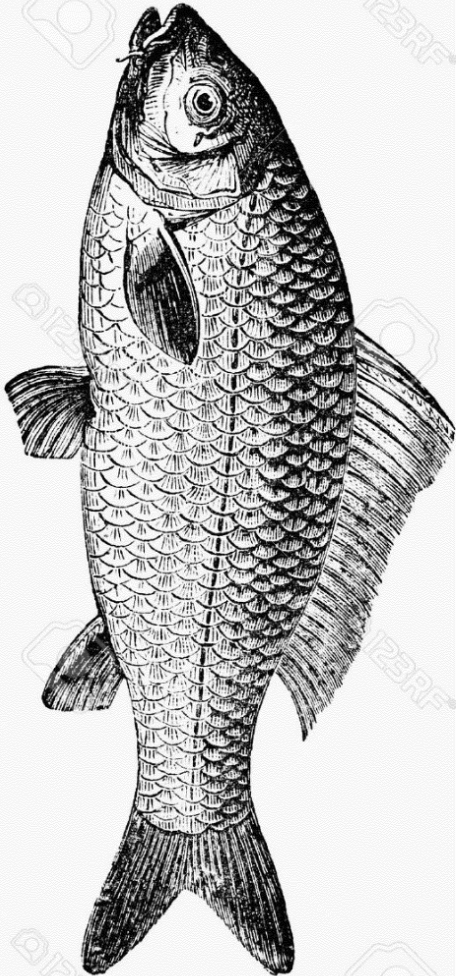


# ÖK:s roll i utvärderingen?

Övervakningskommittén är värdefull både som informant och som mottagare av utvärdering.

Kort workshop idag.

ÖK kan använda utvärderingen både för att korrigera fonden under nuvarande programperiod, samt för att förbereda nästa.





Någon annan?

Länsstyrelsen

Näringsdep.

**Ansvar för genomförandet?**

Vem har ansvar  
för att  
programmen  
genomförs som  
tänkt?

HaV

Jordbruksverket

ÖK

Någon annan?

Näringsdep.

Länsstyrelsen

## Ansvar för genomförandet?

HaV

Jordbruksverket

ÖK



Någon annan?

Näringsdep.

Länsstyrelsen

## Ansvar för genomförandet?

HaV

Jordbruksverket

ÖK

