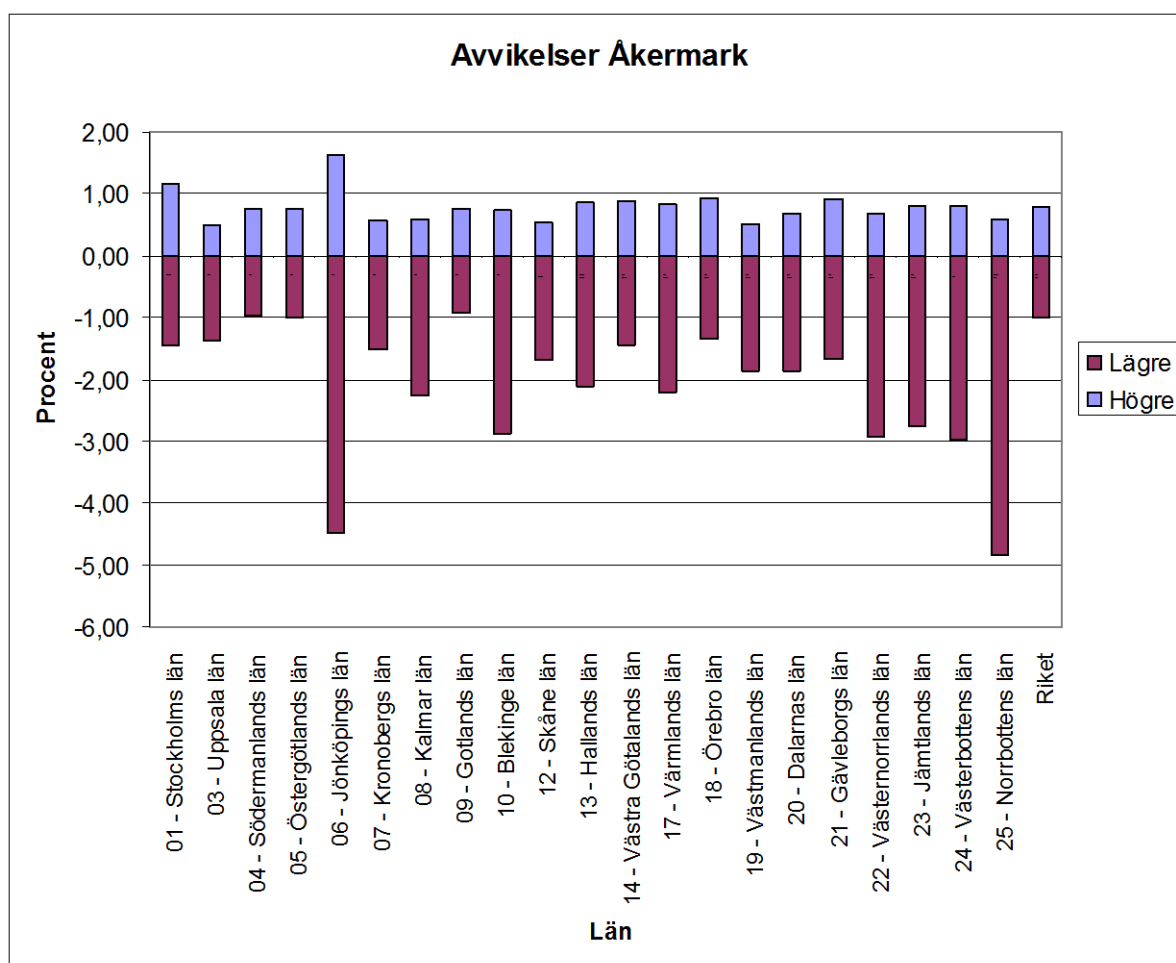


2011-02-23

## Avvikelser åkermark per län

I figuren nedan kan du se avvikelserna för åkermark fördelat per län. För nyfunnen areal ligger de flesta länen mellan 0,6 och 0,9 procent ny areal. För två län, Stockholm och Jönköping, är skillnaden större, med den största avvikelserna för Jönköping på 1,6 procent.

För borttagen areal är skillnaderna större, från knappt 1 procent för många län upp till knappt 5 procent för Jönköpings och Norrbottens län. Län belägna i norra Sverige har generellt sett en högre andel borttagen areal än för övriga Sverige.



Figur 1. Förändringar av blockdatabasen för åkermark fördelat per län.