

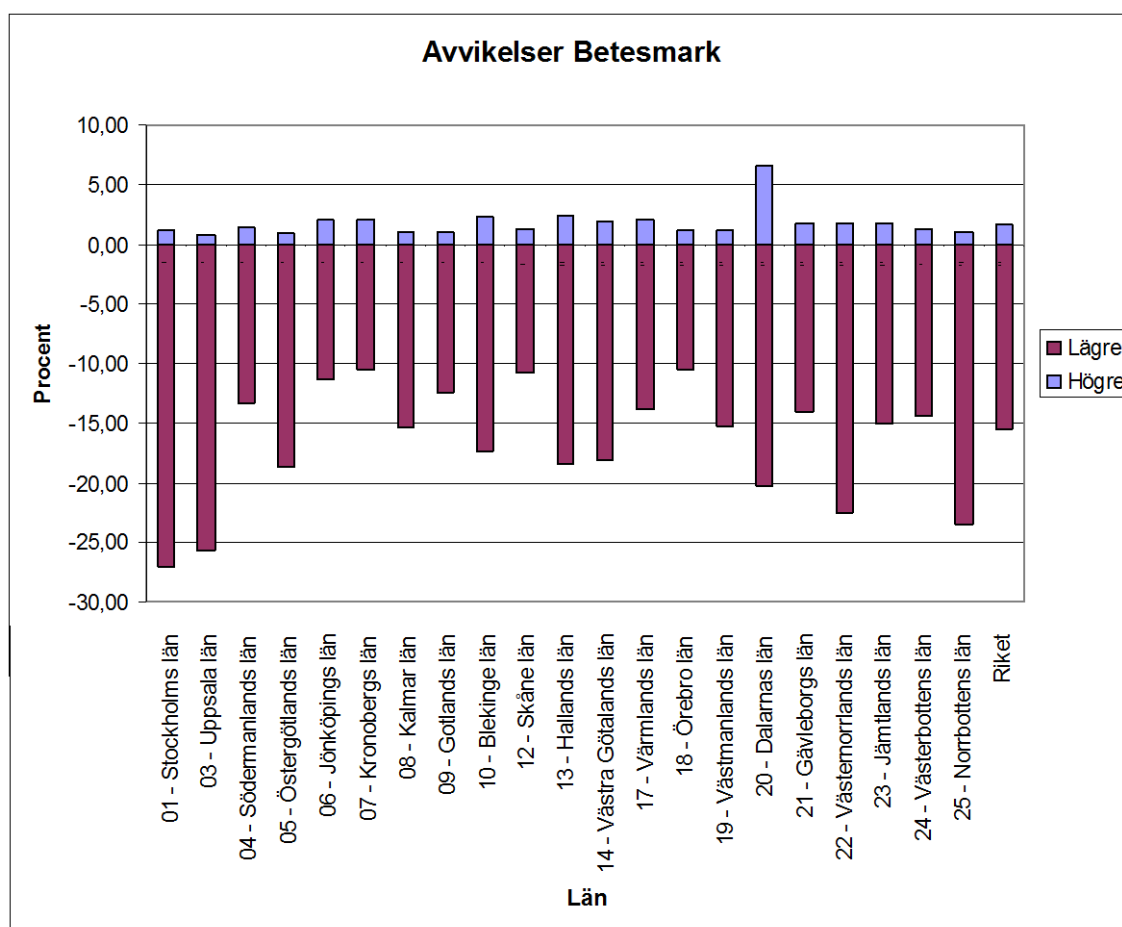
2011-02-23

Avvikelser betesmark per län

I figuren nedan kan du se avvikelserna för betesmark fördelat per län.

För nyfunnen areal ligger de flesta länen mellan en till två procent ny areal. För Dalarnas län är dock skillnaden större, drygt 6 procent.

För borttagen areal är skillnaderna större, från cirka 10 procent upp till 25 procent. De största avvikelserna har konstaterats i Stockholm och Uppsala län, följt av Norrbottens och Västernorrlands län.



Figur 1. Förändringar av blockdatabasen för betesmark fördelat per län.