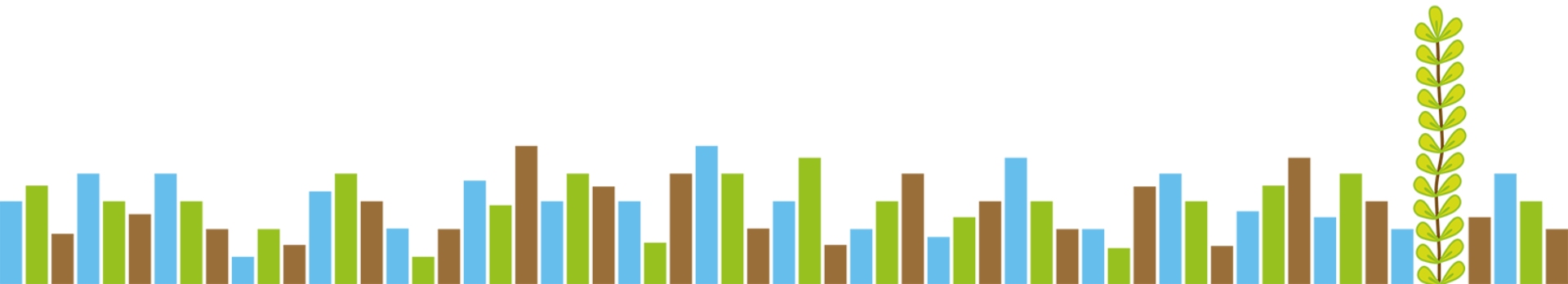


# Utvärderingar av EFF/EHFF

Madelene Wetterskog

utredare vid utvärderingssekretariatet

med särskilt ansvar för havs- och fiskeriprogrammet

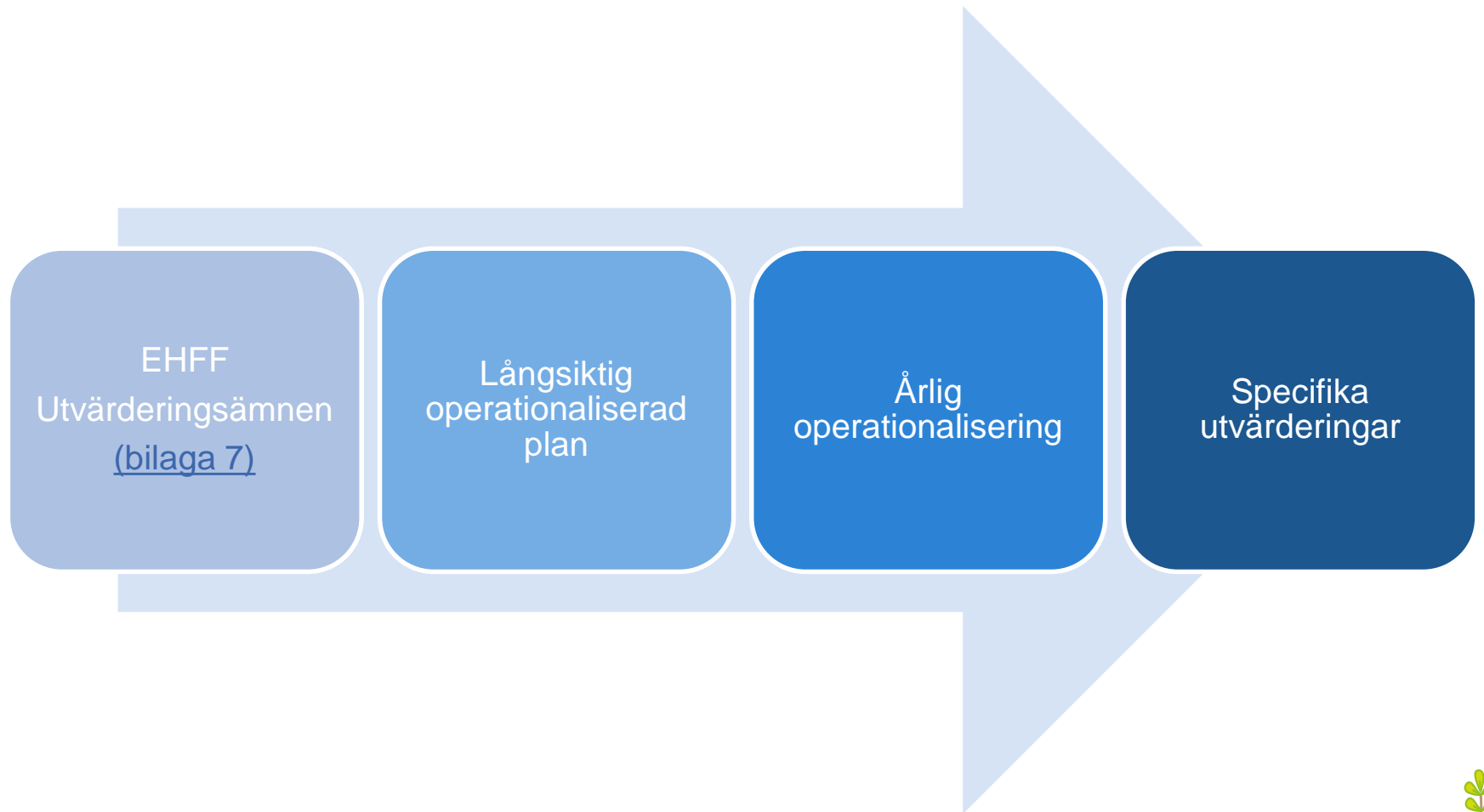


# Slututvärdering EFF

- Kommissionen gör slututvärdering av EFF 2007-2013
- Enkät till "alla" som har varit i kontakt med programmet.
- Utvärderingen avslutas i slutet av 2016
- Nationella frågor
  - "Skrotningsåtgärden"(Stöd för definitivt upphörande av fiskeverksamhet):
    - *socioekonomiska effekter för stödmottagarna*
    - *effekter av åtgärden på fiskekapacitet, fiskeansträngning, yrkesverksamhet*
  - FOG: sammanställning och analys som grund för den svenska flerfondslösningen av lokalt ledd utveckling under nuvarande period



# Utvärderingsplanering

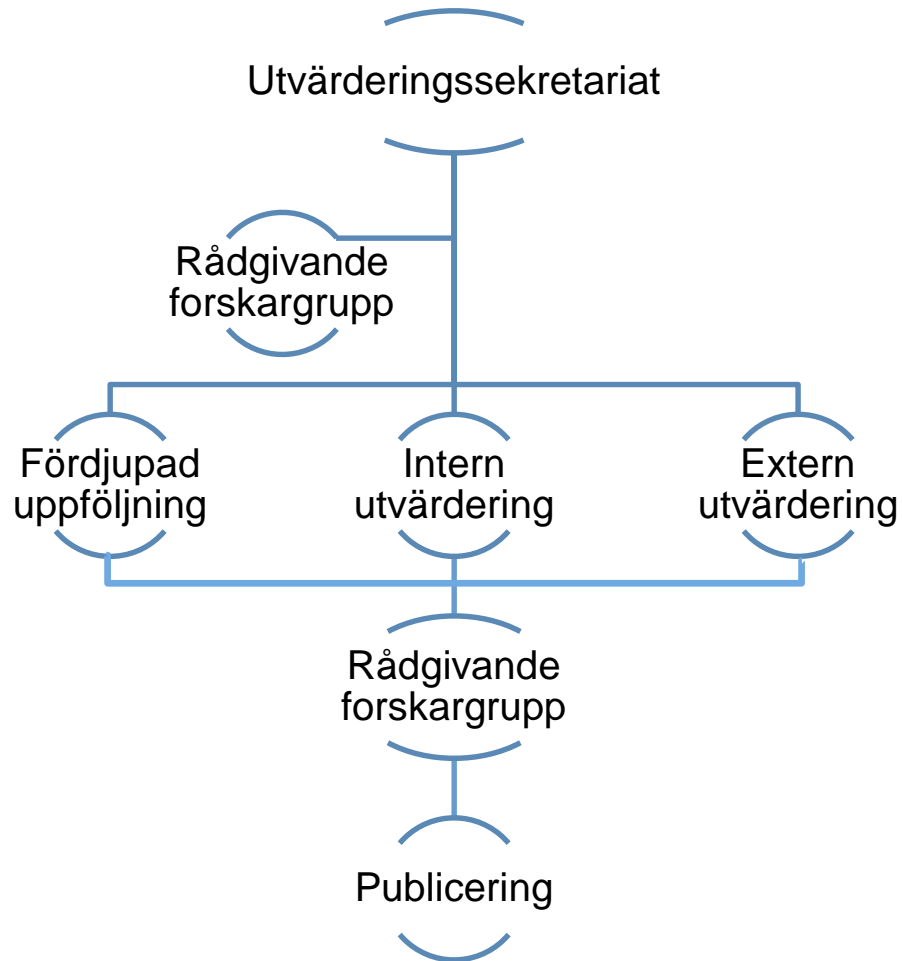


# Utdrag från långsiktig operationaliserad plan

Fråga/område	EJFLU	EHFF	ERUF	ESF - Fokusområde, LBP	Fokusområde, LBP	Fiske	2016	2017	2018	2019	Kommentar	Koppling UP	Pub.nr.	Åtgärdas av
Kommunikationsinsatserna i programmen	L	F			1f, 2e			LF			Kan vara två av samma. Heter "mellan SJV och stödmottagare" och "insatserna i programmet".			
LLU-flerfundslösningen, effekter, genomförandeorganisationen	L	F	R	S	6b	4	400000	X	X	X	(1) Miljömålsuppfyllelse (2) Måluppfyllelse för lokala strategier, bidrag till program mål Metodval - 2016 Spinoff? Bestående effekter? - 2020 Fråga 23 besvaras 2019 och i ex post. Bör även vara i framstegsrapporten. Ska ses över.			
Samarbetsprojekt, pilotprojekt Anpassning till landningskyldigheten	L	F			1a, Alla		0			L	2016 baselinestudie	2015_7		Lina B Fredrik P?
Underlag/förberedelser för fördjupad årsrapport 2017	L	F	R	S			0				Besked om detta kommer från Ndep innan sommaren			Martins enhet hjälp
Underlag/förberedelser för framstegsrapporter Leader, planering och uppstart av löpande utvärdering (metoden)	L	F	R	S		4	0				Besked om detta kommer från Ndep innan sommaren			Martins enhet hjälp UtSek
Sysselsättningseffekter	L	F				4			LF			2018_1		Madielene
Kompetensutveckling Lokal utveckling (ej LLU)	L	F			1c, 2a, 3a, 4 1f, 2e					X	Bidrag till konkurrenskraft - 2019 Allt, funktion som stöttar andra åtgärder - 2019 Kvalitativa studier - 2020 Effekter av centralisering?	2015_5, 2020_7		Lisa K.
Marknadsordningens delar		F			6b	5a		F			Förmodligen döpa om till "Landsbygdsutveckling (ej LLU)"			
Kommunal planering vattenbruk		F				2c				X				Fredrik P? (uppf)
Investeringsstöd Miljö, havs- och fiskeriprogrammets bidrag - minskad miljöpåverkan fiske - minskad miljöpåverkan vattenbruk - havsmiljödirektivet	L	F			2a, 3a	1a, 2b					Ska denna gälla specifikt de delar som rör konkurrenskraft, dvs ej miljö? Klimatinvesteringar har redan ett antal egna projekt här.			
Konkurrenskraft Hållbara fiskebestånd		F				1a, 1b, 2b, 2c, 6a					Delen om kväveläckage bör passa in i 2022_1.	2016_13, 2017_3, 2022_1		
		F				1a, 1c, 1d, 1e, 5a, 5b					Kan vara antingen en egen rapport eller ingå i 2020_1	2020_1		Fredrik P?
Fisketurism, konkurrens, diversifiering, utveckling av bransch (LLU)		F				1a, 1b, 1c	100000				Studie av fisketurism börjar med en baselinestudie som utgår från syftet att kartlägga de företag som finns idag i branschen. Datainsamling gjordes under 2015 och analysen genomförs av SJV under tidiga 2016. Tanken är att se hur programmet medverkar till utvecklingen av en bransch under programperioden. Fisketurism ses som ett område där fiskare antingen kan diversifiera sig eller helt lägga om sin verksamhet. Det är också ett område där nyetablering av företag kan förväntas.			Fredrik P



# Hur genomför vi våra projekt?



# Pågående aktiviteter

- Planering av utvärderingsverksamheten kortsiktigt och långsiktigt
- LAGs strategier avseende deras egna utvärderingar
- Strukturfondgemensam utvärdering av genomförandeorganisationerna (tillsammans med Tillväxtverket och Svenska ESF-rådet)
  - Hur väl programmen är byggda för bidra till EU2020-målen
  - Fokus på:
    - Styrning och implementering
    - Lärande och kunskapsåterföring
    - Utveckling
- Fisketurism –baselinestudie
  - Speciellt intressant för Lokalt ledd utveckling
  - Kartläggning fisketurismföretag i Sverige avseende ekonomi och arbetskraft.



# Kontaktuppgifter

[madelene.wetterskog@jordbruksverket.se](mailto:madelene.wetterskog@jordbruksverket.se)

