

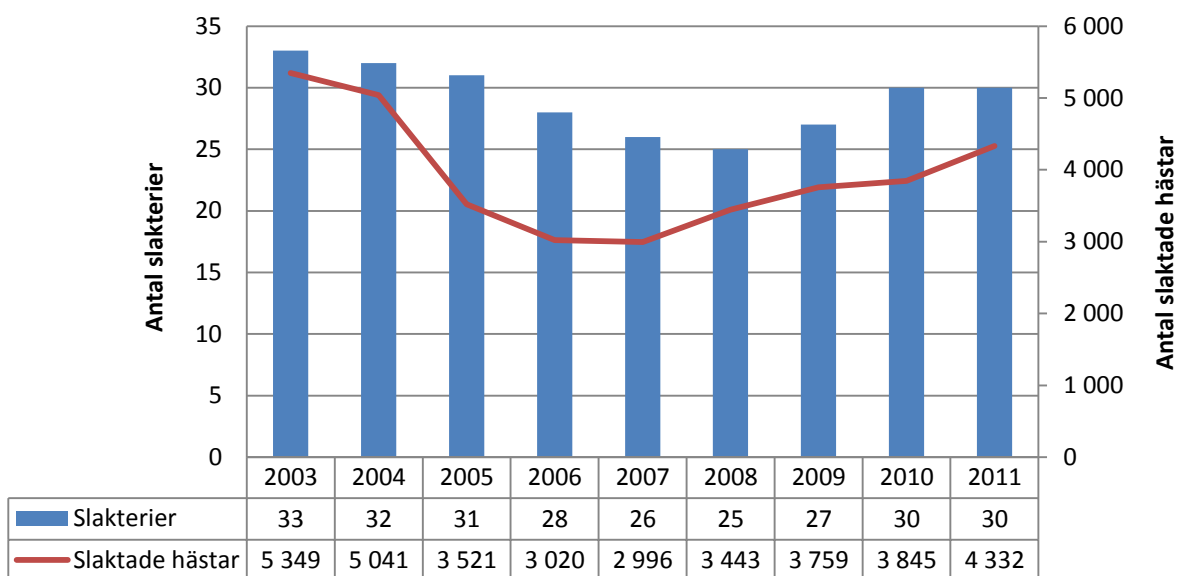


## Den svenska marknaden för hästkött

- 2011 blev drygt 4 300 hästar godkända slaktade i Sverige, vilket gav en produktion på drygt 1 300 ton hästkött.
- Importen av hästkött och bearbetade häsköttsvaror 2011 var knappt 370 ton varav 70 procent kom från Belgien. Exporten av hästkött samma år var marginell.
- Sveriges totalkonsumtion av hästkött, utan avdrag för svinn, var knappt 1 700 ton 2011.

### Produktion av hästkött

I Sverige producerades 1 330 ton hästkött 2011, fördelat på 30 slakterier. Antalet godkända slaktade hästar var 4 332. Jordbruksverket samlar inte in statistikuppgifter för avräkningspriset på hästkött men enligt prisnoteringar på slakteri ligger priset mellan 5-10 kr/kg beroende på köttklass. Detta kan jämföras med prisnivån för ungtjur där genomsnittligt utbetalt avräkningspris ligger på 35 kr/kg.



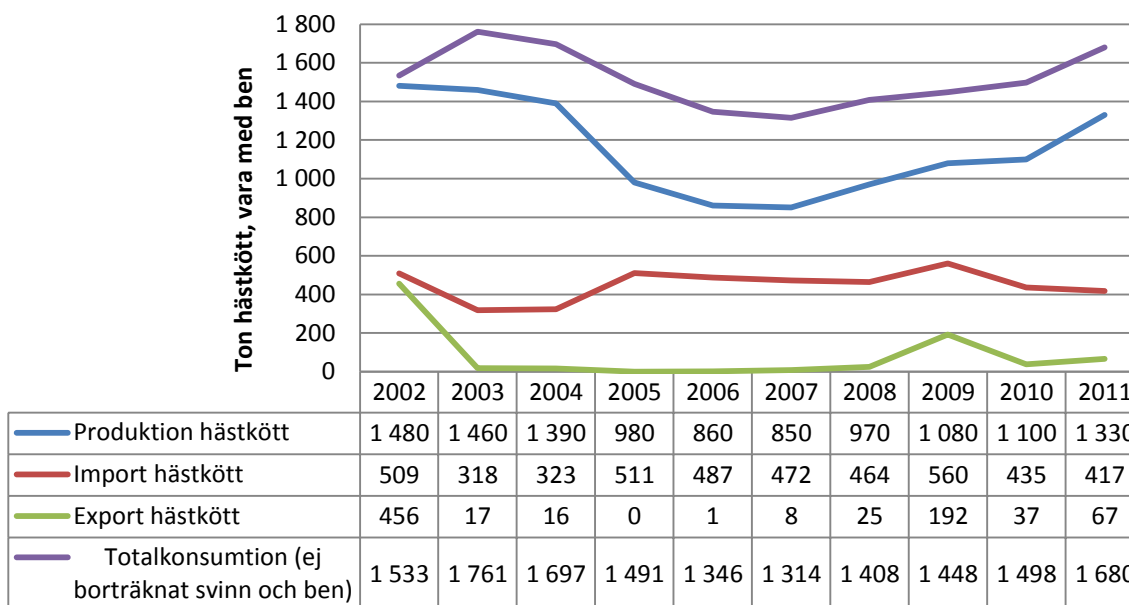
**Figur 1 Slakterier med godkänd slakt (vänstra axeln) och godkända slaktade hästar (högra axeln)**

Källa: Jordbruksverket

### Handel med hästkött

Den svenska importen av hästkött uppgick till 367 ton 2011. Av detta kom 70 procent från Belgien, 17 procent från Irland och resten från andra EU-länder. Importstatistiken särskiljer inte mellan kött från häst, åsna, mula eller mulåsna, men importen av åsna och korsningar bedöms vara marginell. För att kunna jämföras med produktionen i slakteriled räknas handelssiffrorna om till vara med ben. Importen uppgick då till 417 ton 2011. Exporten uttryckt som vara med ben uppgick endast 67 ton 2011. Exporten av levande hästar för slakt

är marginell. Under 2011 exporterades enligt handelsstatistiken endast 14 ton levande häst. Inga levande hästar importerades för slakt 2011.



**Figur 2 Produktion, handel och total konsumtion av hästkött i Sverige uttryckt i vara med ben**  
 Källa: Jordbruksverket (produktion och totalkonsumtion), Statistiska centralbyrån (import och export)

## Totalkonsumtion av hästkött

Sveriges totalkonsumtion av hästkött uppgick till 1 680 ton 2011. Denna siffra anger total förbrukning utifrån officiell statistik, det vill säga den tar inte hänsyn till icke-godkänd slakt och avdrag har inte gjorts för svinn, ben och andra oätliga detaljer. Siffran är uttryckt i slaktvikt, och handelsvaror har räknats om för att kunna jämföras med produktionen.

I Sverige var den totala konsumtionen av hästkött (uttryckt som vara med ben) i genomsnitt 200 gram per person 2011. Detta kan jämföras med 1950, då siffran var 1,8 kg per person. Hästköttet utgjorde bara 0,2 % av vår totala köttkonsumtion per person 2011.

**Tabell 1 Svensk totalkonsumtion per capita, utan avdrag för ben och svinn**

	1950	1960	1970	1980	1990	2000	2009	2010	2011
<b>Hästkött</b>	1,8	1,9	0,9	0,4	0,4	0,3	0,2	0,2	0,2
<b>Kött totalt</b>	50,9	50,8	55,8	64	60,1	75,6	83,6	85,6	87

Källa: Jordbruksverket

## Kontaktpersoner

Åsa Lannhard-Öberg, 036-15 52 74 / 0703-69 73 04, [asa.lannhard@jordbruksverket.se](mailto:asa.lannhard@jordbruksverket.se)

Jonathan Lukkarinen, 036-15 61 93 / 0703-59 35 62, [jonathan.lukkarinen@jordbruksverket.se](mailto:jonathan.lukkarinen@jordbruksverket.se)