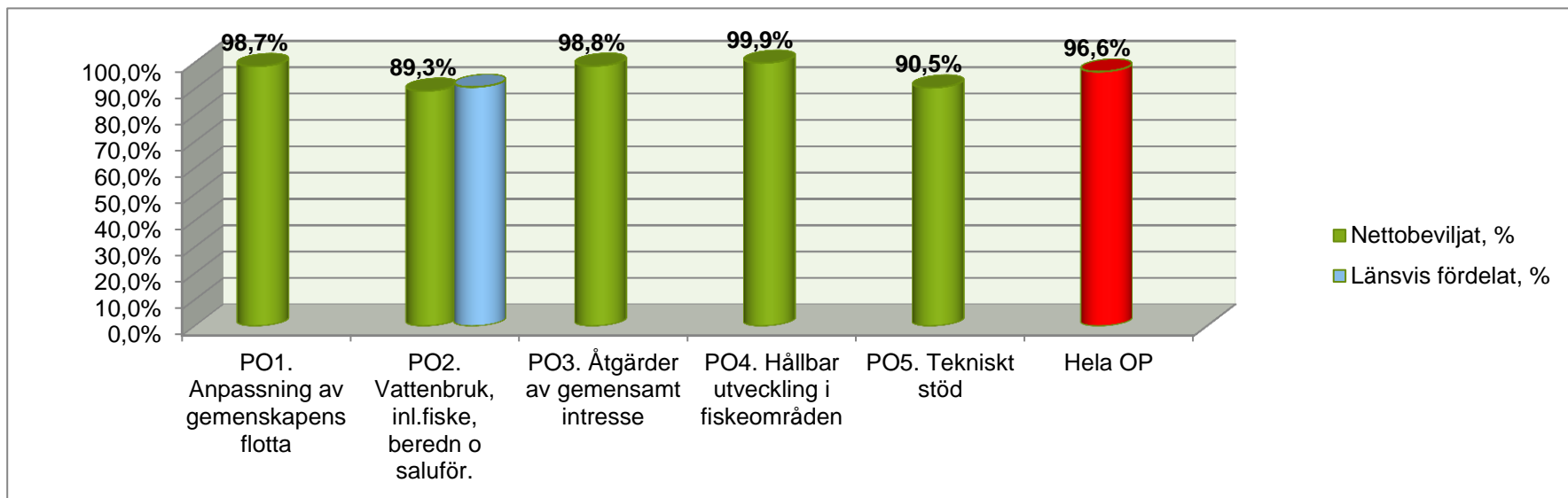


Övervakningskommittén

Finansiell lägesrapport, data från den 24 april
2014, EFF-medel redovisas enbart

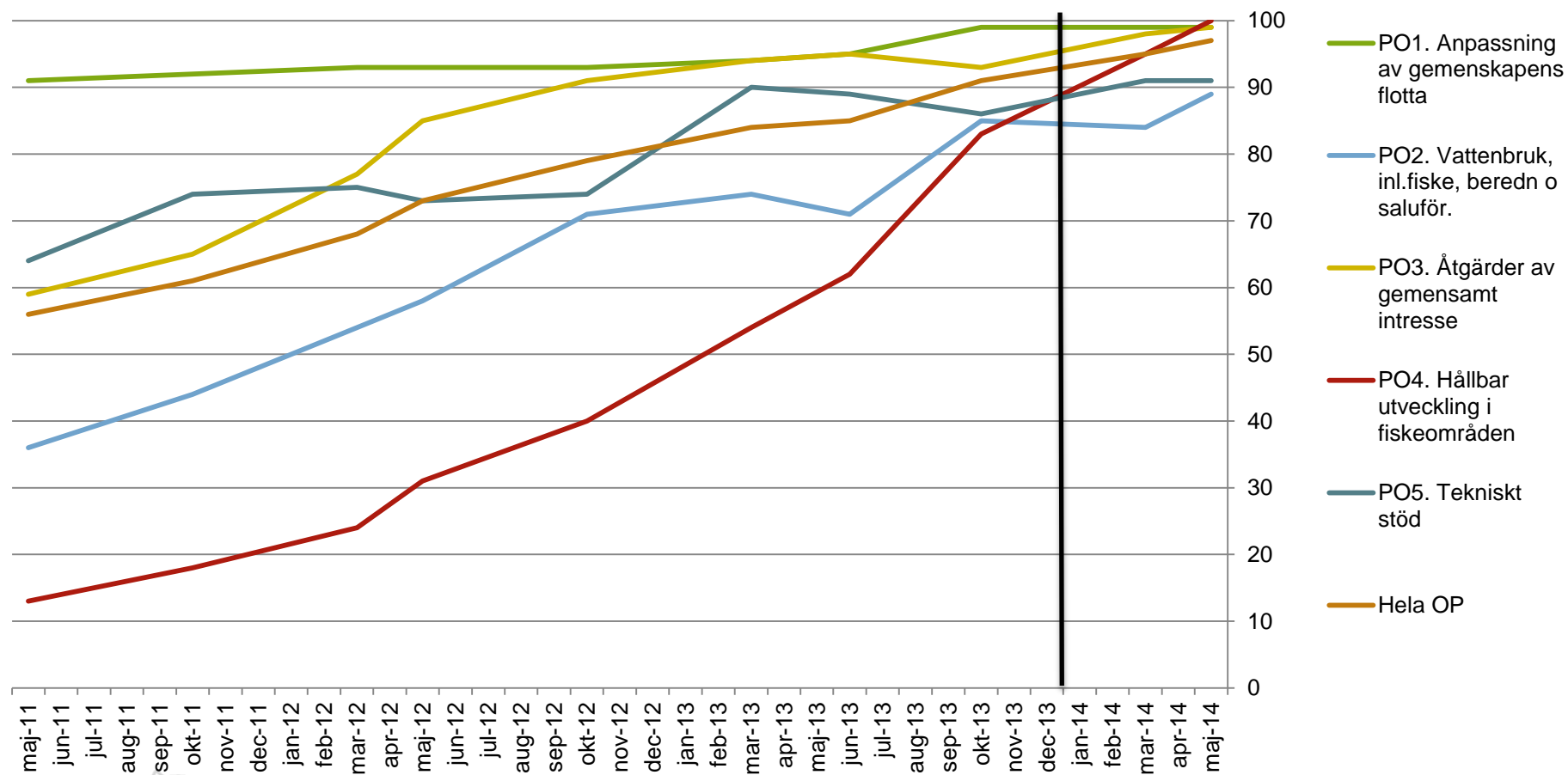


Nettobeviljade medel för hela programmet



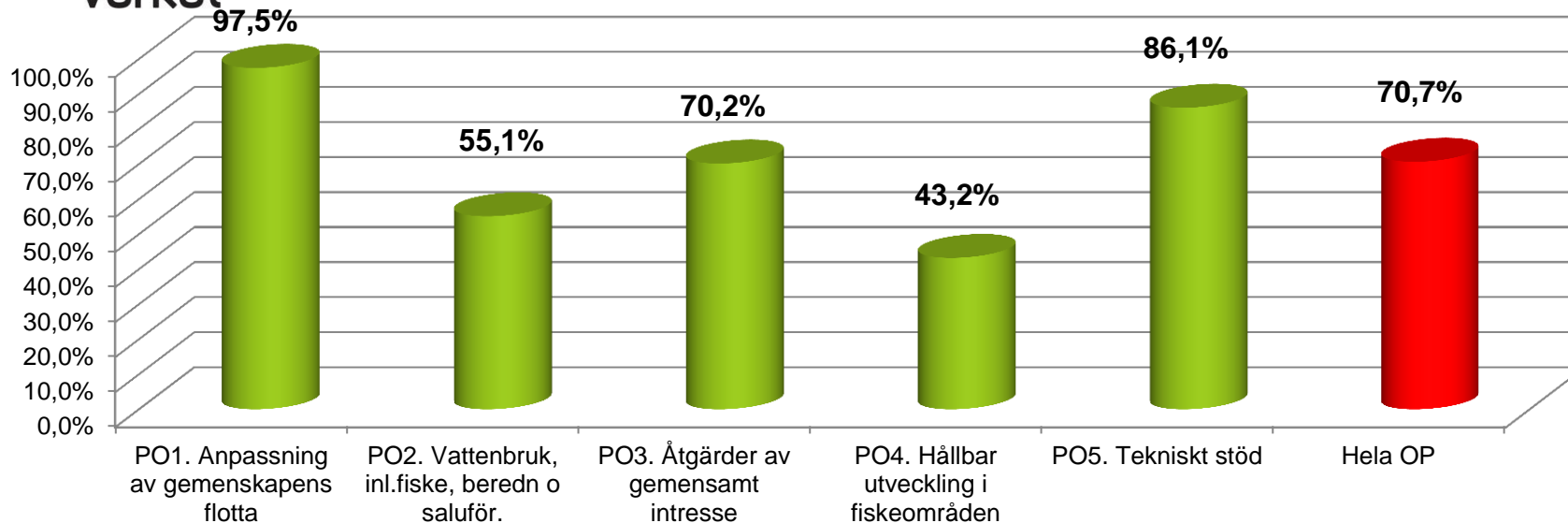
Prioriterat område	Ram	Nettobeviljat	Nettobeviljat, %
PO1. Anpassning av gemenskapens flotta	117 995 809	116 405 085	98,7%
PO2. Vattenbruk, inl.fiske, beredn o saluför.	98 396 649	87 869 953	89,3%
PO3. Åtgärder av gemensamt intresse	181 194 129	178 988 616	98,8%
PO4. Hållbar utveckling i fiskeområden	69 797 480	69 739 400	99,9%
PO5. Tekniskt stöd	24 599 160	22 267 330	90,5%
Hela OP	491 983 227	475 270 382	96,6%

Utveckling av nettobeviljade medel, %



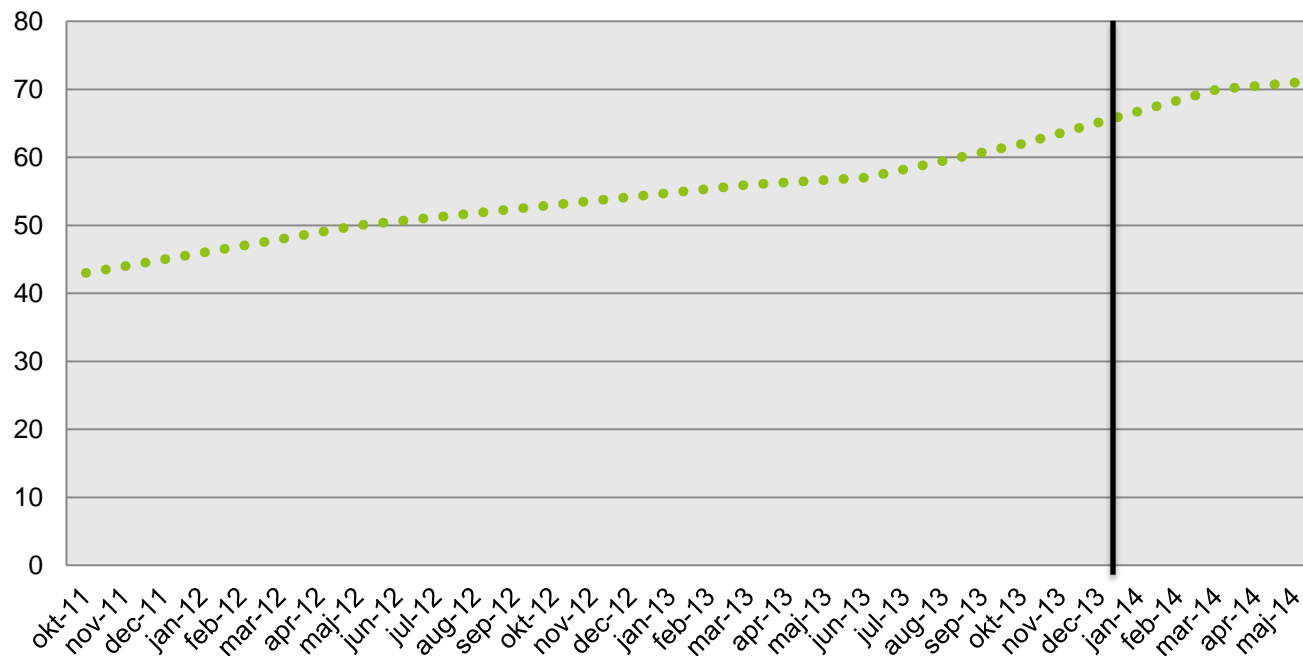
4,6 %-enheter

Utbetalade medel för hela programmet



Prioriterat område	Ram	Utbetalade medel	%
PO1. Anpassning av gemenskapens flotta	117 995 809	114 993 244	97,5%
PO2. Vattenbruk, incl.fiske, beredn o saluför.	98 396 649	54 215 969	55,1%
PO3. Åtgärder av gemensamt intresse	181 194 129	127 134 491	70,2%
PO4. Hållbar utveckling i fiskeområden	69 797 480	30 168 303	43,2%
PO5. Tekniskt stöd	24 599 160	21 175 734	86,1%
Hela OP	491 983 227	347 687 740	70,7%

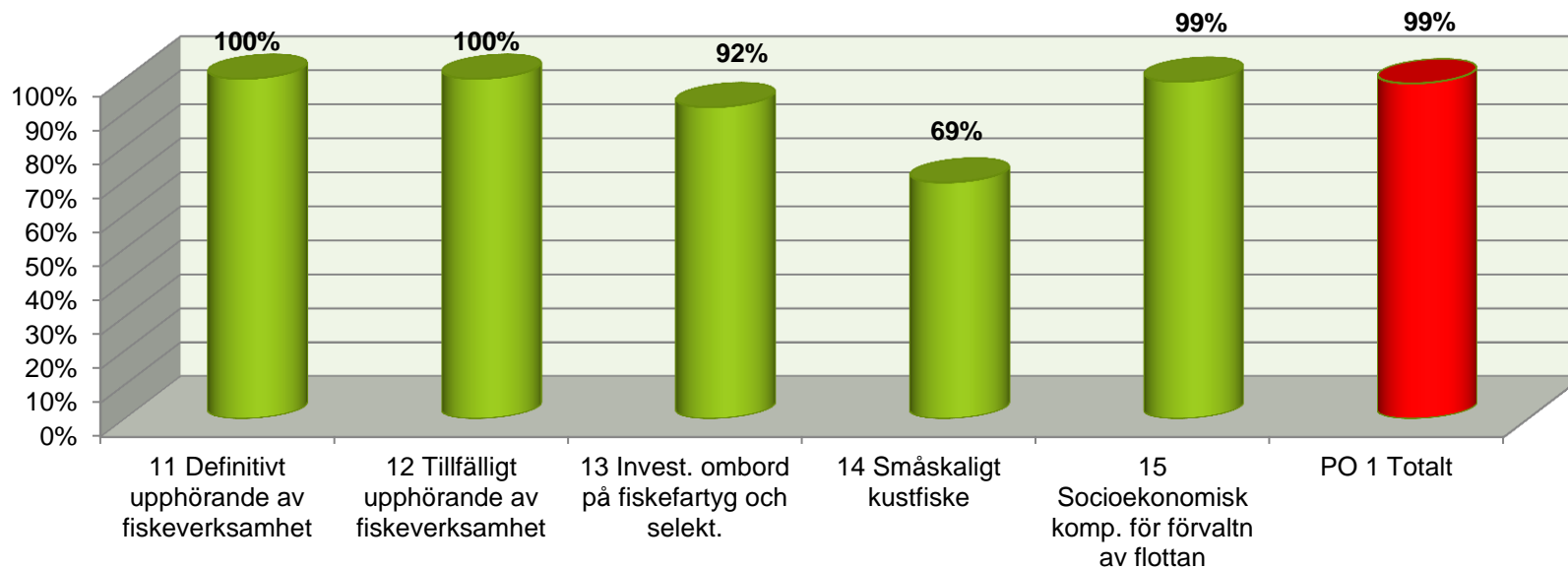
Utbetalade medel, % hela programmet



●●●● Utbetalade medel, % hela programmet	okt-11	mar-12	maj-12	okt-12	mar-13	jun-13	okt-13	mar-14	maj-14
	43	48	50	53	56	57	62	70	71

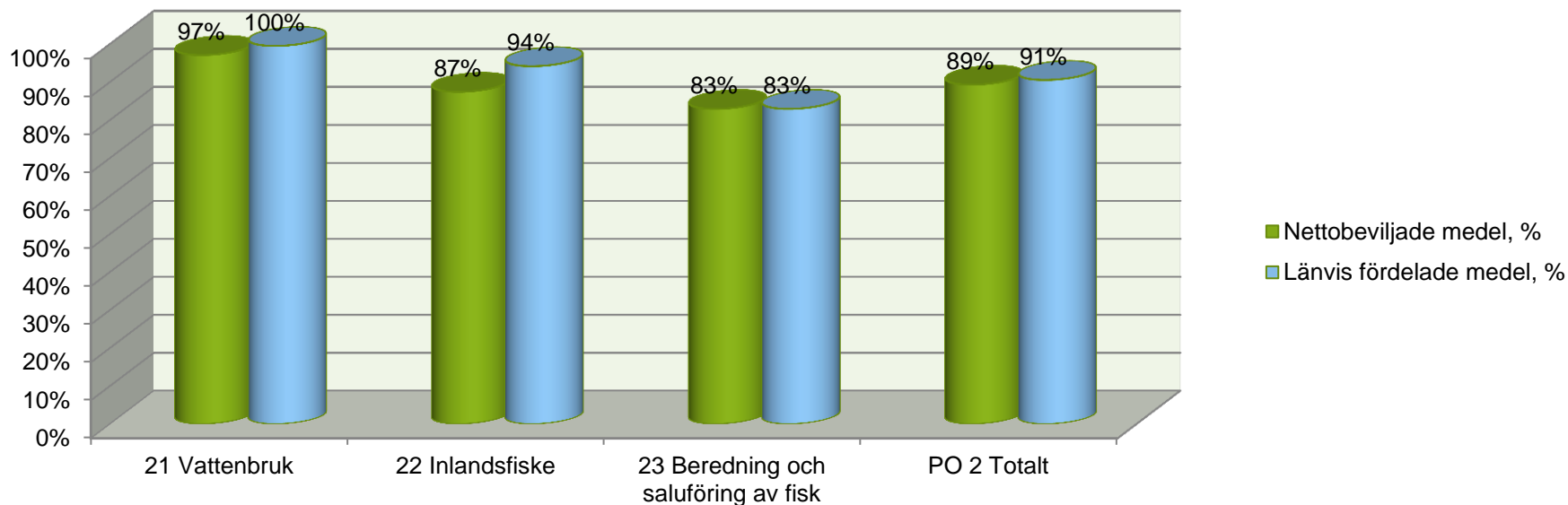
+ 3,6 %-enheter

PO 1 - Nettobeviljade medel



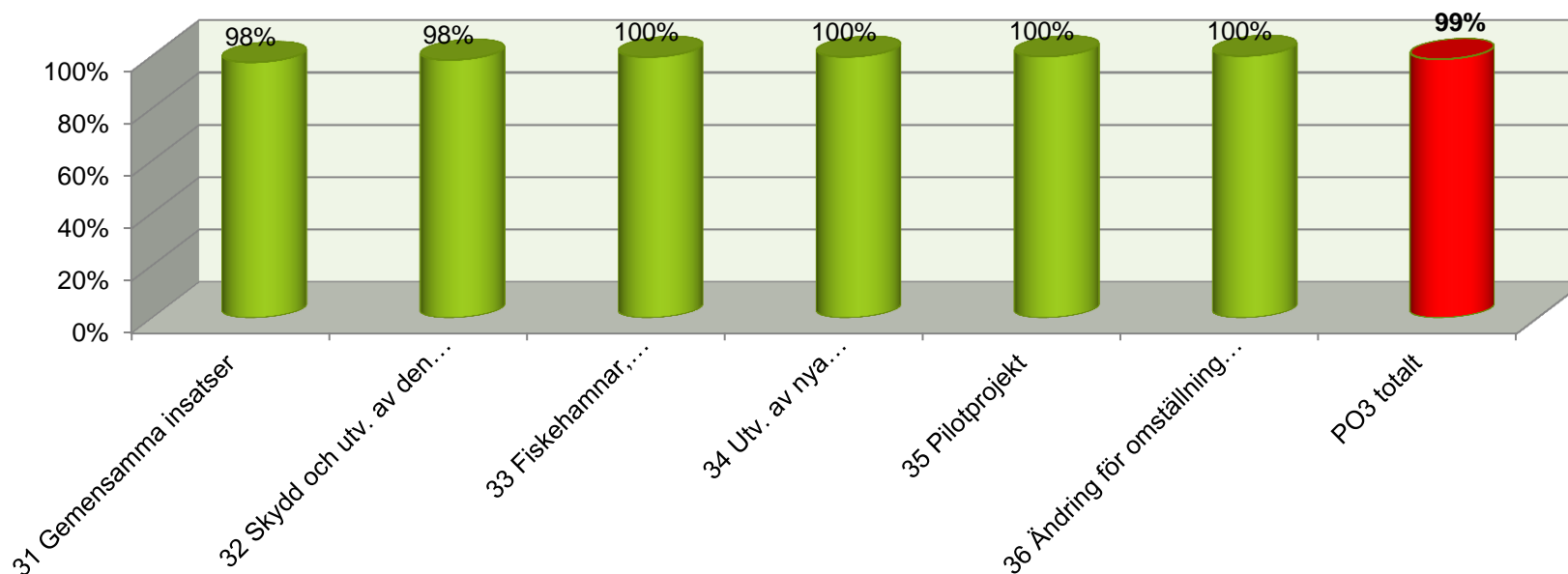
Åtgärd	Ram	Nettobeviljat	%
11 Definitivt upphörande av fiskeverksamhet	95 152 600	95 152 600	100%
12 Tillfälligt upphörande av fiskeverksamhet	9 134 200	9 134 200	100%
13 Invest. ombord på fiskefartyg och selekt.	5 316 239	4 872 150	92%
14 Småskaligt kustfiske	3 624 035	2 518 477	69%
15 Socioekonomisk komp. för förvaltn av flottan	4 768 735	4 727 658	99%
PO 1 Totalt	117 995 809	116 405 085	99%

PO 2 - Nettobeviljade medel



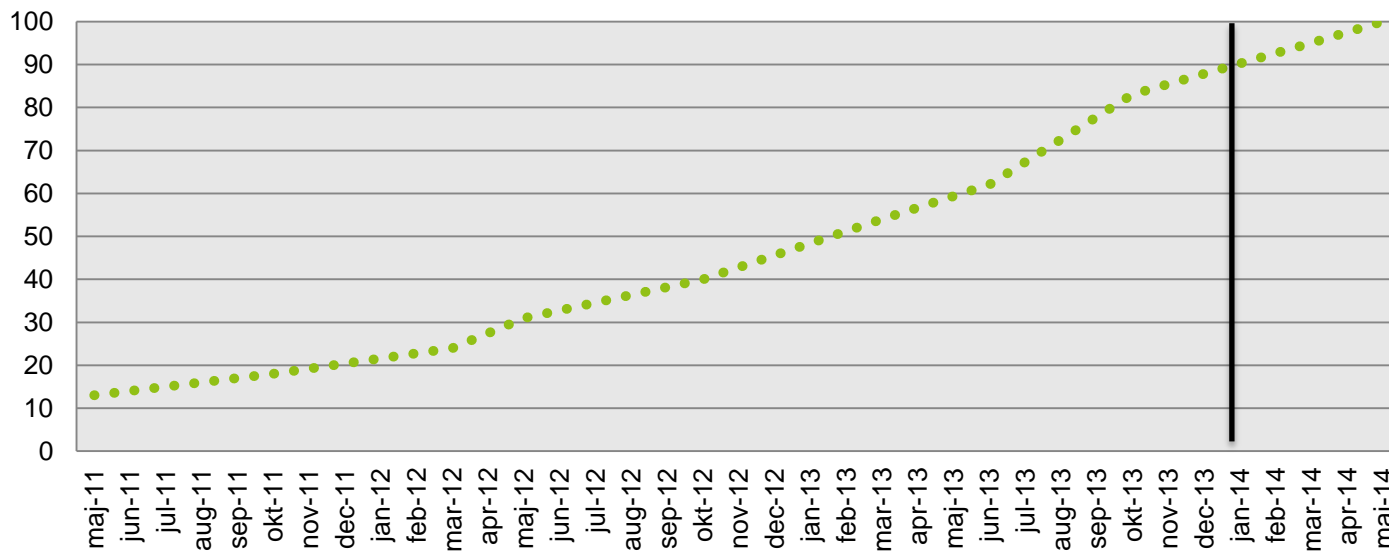
Åtgärd	Ram	Nettobeviljat	%
21 Vattenbruk	43 281 219	42 036 215	97%
22 Inlandsfiske	2 925 282	2 557 280	87%
23 Beredning och saluföring av fisk	52 190 148	43 276 458	83%
PO2 totalt	98 396 649	87 869 953	89%

PO 3 - Nettobeviljade medel



Åtgärd	Ram	Nettobeviljat	%
31 Gemensamma insatser	47 448 321	46 304 057	98%
32 Skydd och utv. av den akvat. faunan och floran	56 045 529	55 199 522	98%
33 Fiskehamnar, landn.platser och skyddshamnar	23 803 531	23 709 205	100%
34 Utv. av nya avsättn.möjligheter och rekl.kamp.	15 663 907	15 610 437	100%
35 Pilotprojekt	33 962 741	33 895 295	100%
36 Ändring för omställning av fiskefartyg	4 270 100	4 270 100	100%
PO3 totalt	181 194 129	178 988 616	99%

PO 4 – Utveckling nettobeviljade medel

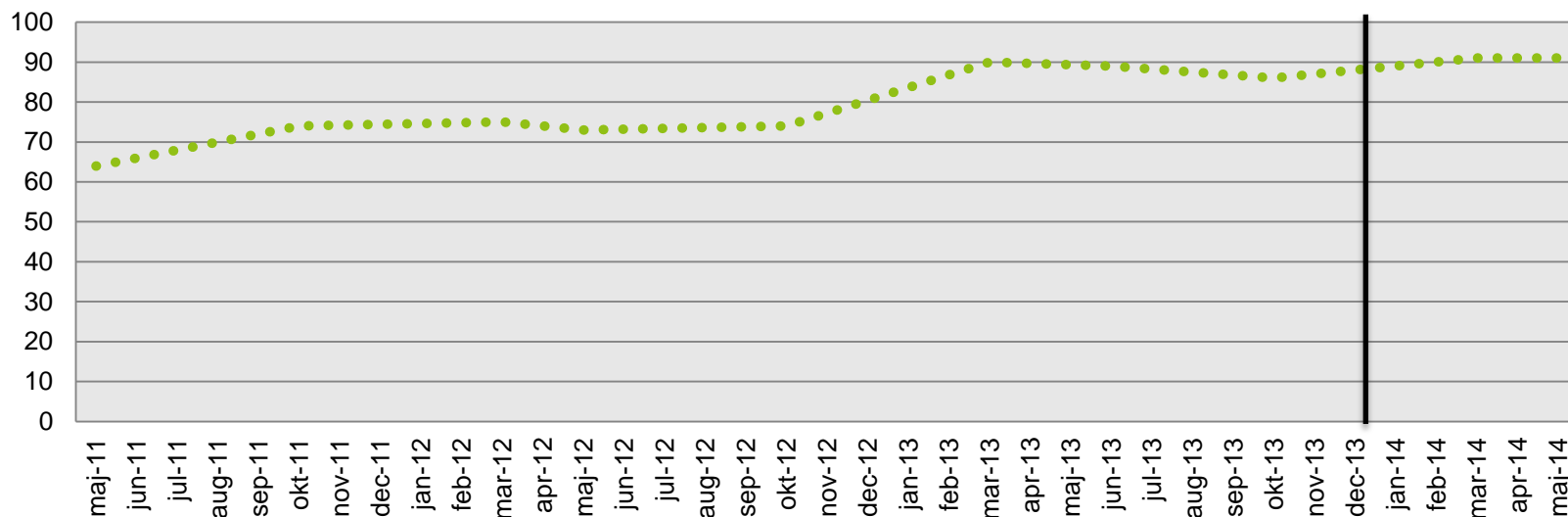


PO 4 - Nettobeviljade medel, %	maj-11	okt-11	mar-12	maj-12	okt-12	mar-13	jun-13	okt-13	mar-14	14-maj
●●● PO 4 - Nettobeviljade medel, %	13	18	24	31	40	54	62	83	95	100

Åtgärd	Ram	Nettobeviljat	%
PO4. Hållbar utveckling i fiskeområden	69 797 480	69 739 400	100%

PO 5 – Utveckling nettobeviljade medel

PO 5 -Tekniskt stöd



	maj-11	okt-11	mar-12	maj-12	okt-12	mar-13	jun-13	okt-13	mar-14	14-maj
●●● PO 5 -Tekniskt stöd	64	74	75	73	74	90	89	86	91	91



Utbetalningsmål n+2

- EU-budgeten för hela programperioden är uppdelad i sju årsvisa potter.
- Medlemsstaterna måste rekvirera pengar från EU i viss takt, n+2, dvs
 - 2007 års budget måste rekvireras senast 31 december 2009,
 - 2007 och 2008 års budget måste rekvireras senast 31 december 2010 osv.
- Avstämning 31 december varje år.
- Om betalningsmålet detta inte nås dras motsvarande medel in från programmet
- Utbetalningsmålet för 2013 nåddes.

Nytt utbetalningsmål n+2 2014

- Vi måste betala ut och rekvirera 65,5 MKr under jan – nov 2014.
 - Utbetalt hittills i år ca 10 Mkr
 - Ärenden hos SJV ca 4 Mkr
 - Ärenden hos län och hos stödmottagare ca 34 Mkr
- Vad gör vi?
- Kontaktar stödmottagare
- Löpande uppföljning av handläggningen hos länsstyrelserna
- Support och utbildning av länsstyrelserna
- Lagt prognos på återtag med 14 MKr