

Rådgivningsenheten Norr
Växtskyddscentralen

Hej!

Uppsala 13 juni 2018

Här kommer tredje instruktionen till er som graderar i Norrlandslänen. De flesta av er har kommit igång och börjat gradera. Vi får in fortsatta rapporter om skador från minerarflugor så håll utkik efter dessa både i stråsäd och vallgräs. Havrebladlöss förekommer främst i Jämtlands och Västernorrlands län men håll utkik efter dessa även i övriga län.

I vissa fält har stråsåden nu börjat stråskjuta (DC 30). För att bestämma utvecklingsstadium är det viktigt att skära ett snitt igenom strået ner till stråbasen för att avgöra nodernas sträckning.

Skriv gärna en kommentar som ger oss i Uppland en bättre bild av hur det ser ut hos just dig, t.ex. hur beståndet ser ut eller hur vädret påverkar grödans utveckling.

Följ gärna det aktuella läget på vår hemsida under *Lägesrapport Norrlandslänen*:

<https://www.jordbruksverket.se/amnesomraden/odling/vaxtskydd/vaxtskyddscenralerna/upsala/lagesrapportnorrland.4.75b78d1115c593393d47c28.html>

Det går även att anmäla sig för prenumeration av dessa i högerkolumnen på denna sida under *Prenumerera*.

Rapportera in resultaten före kl.12.00 på tisdagar. Skicka gärna in blanketten med fältuppgifter (Fältkortet) om ni inte gjort det.

Graderingar aktuella fram till stråskjutning:

Utvecklingsstadium bestäms varje vecka!

Bladlöss graderas i all stråsäd. Lössen räknas på fem plantor på fem ställen i rutan, totalt 25 plantor, och anges som antal löss per strå (ett strå = ett strå med vidhängande blad samt ax/vippa). Bladlössen kan sitta under jord vid torrt väder så dra försiktigt upp plantor och räkna där. Ange resultatet som antal per planta. Skriv gärna en kommentar om var eventuella löss satt.

Vårvete: Riskvärdering fritflugor. Gör riskvärdering för fritflugor i 1,5-bladsstadiet, DC 11. Mängden övervintrande fritflugor bedöms som måttlig. Samtliga graderingsplatser har överskridit 90 daggrader för mer än en vecka sedan.

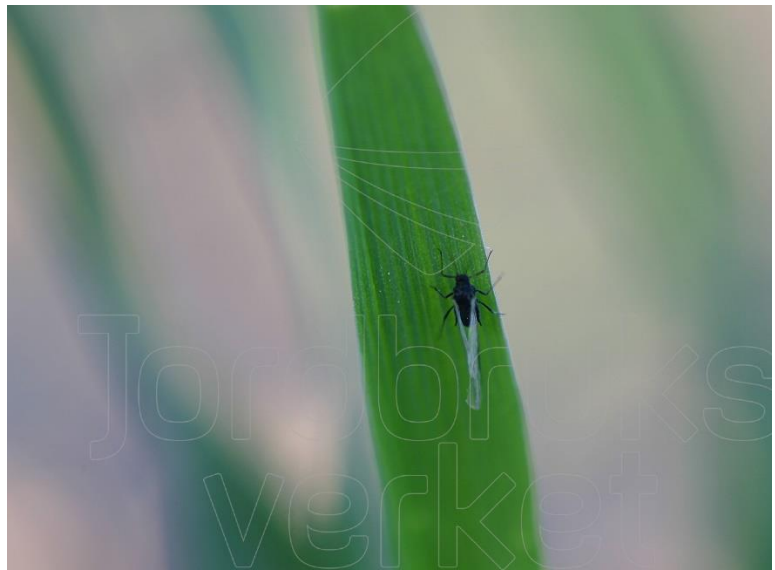
Havre: Primärangrepp av bladfläcksjuka, minerarfluga och riskvärdering av fritfluga. Gradering av primärangrepp görs enligt instruktion på baksidan av protokollet, se även under korn nedan. Riskvärderingen av fritfluga finns beskriven under vårmete. Minerarfluga graderas på 50 blad precis som bladfläckar.

Korn: Primärangrepp av bladfläcksjuka. Räknas en gång när grödan är i stadium 13–21. Räkna friska respektive angripna plantor på 0,5 radmeter på fem platser i rutan. Angreppen hittas nästan alltid på det först uppkomna bladet men ibland på koleoptilen, det vill säga det hölje som skyddar första bladet. Ange procent smittade plantor under ”Primär angrepp”. **Minerarfluga** (se under Havre).

Våroljeväxter: Jordloppor. Graderingen görs på 25 plantor på fem olika ställen i den obesprutade rutan. På baksidan av graderingsprotokollet för våroljeväxter finns en mall för klassificeringen av skador.



Havrebladlöss



Vingad bladlus. Havrebladlössen flyger från häggar och föder levande ungar som sedan fortsätter föröka sig på vårsädesplantorna.

Vänliga hälsningar Lina, Anders, Jonas och Lukas

lina.norrlund@jordbruksverket.se

072-222 68 23

anders.lindgren@jordbruksverket.se

070-662 18 85

jonas.torngren@jordbruksverket.se

070-949 60 74

lukas.hallberg@jordbruksverket.se

070-949 60 79