

Övervakningskommittén
24 maj 2012
Göteborg

Finansiell lägesrapport,
Data från 1 oktober 2012

Organisationer representerade i Övervakningskommittén

- Sveriges Fiskevattenägarförbund
- Fiskbranschens riksförbund
- Tillväxtverket
- Havs- och vattenmyndigheten
- Sveriges kommuner och landsting
- Länsstyrelsen
- Sveriges fiskares riksförbund
- Världsnaturfonden
- Vattenbrukarnas Riksförbund
- Jordbruksverket
- Landsbygdsdepartementet
- EU-kommissionen
- Sveriges sportfiske- och fiskevårdsförbund

Budget EFF 2007-2013

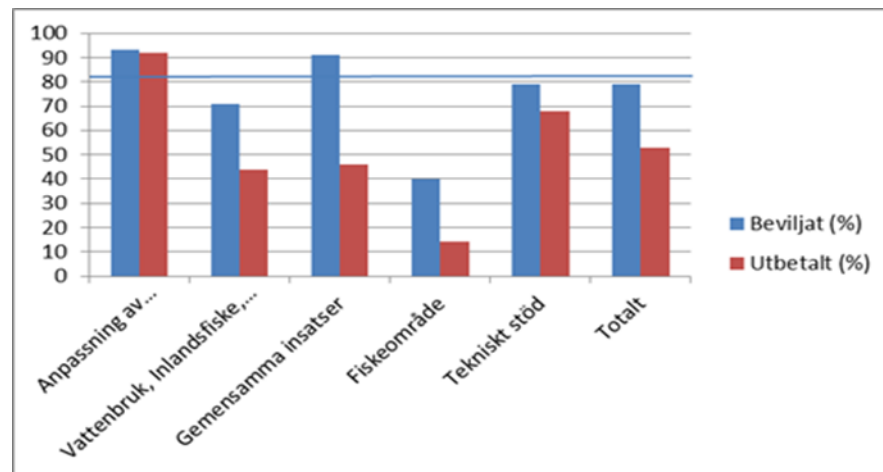
EFF (EU) 492 Mkr

Svenska offentliga medel 450 Mkr
- varav FiV/SJV 196 Mkr

Beviljade och utbetalde medel PO1- PO5,(EFF-medel)

Prioriterat område	Total ram	Beviljat	Beviljat %	Utbetalt	Utbetalt, %
Anpassning av gemenskapens flotta	122 995 809	114 459 235	93	112 656 593	92
Vattenbruk, Inlandsfiske, Saluföring/beredning	98 396 649	69 819 292	71	42 755 201	44
Gemensamma insatser	172 194 129	160 045 934	91	79 707 607	46
Fiskeområde	73 797 480	29 737 443	40	10 510 092	14
Tekniskt stöd	24 599 160	18 309 603	74	16 764 173	68
Summa	491 983 227	392 371 507	80	262 393 666	53

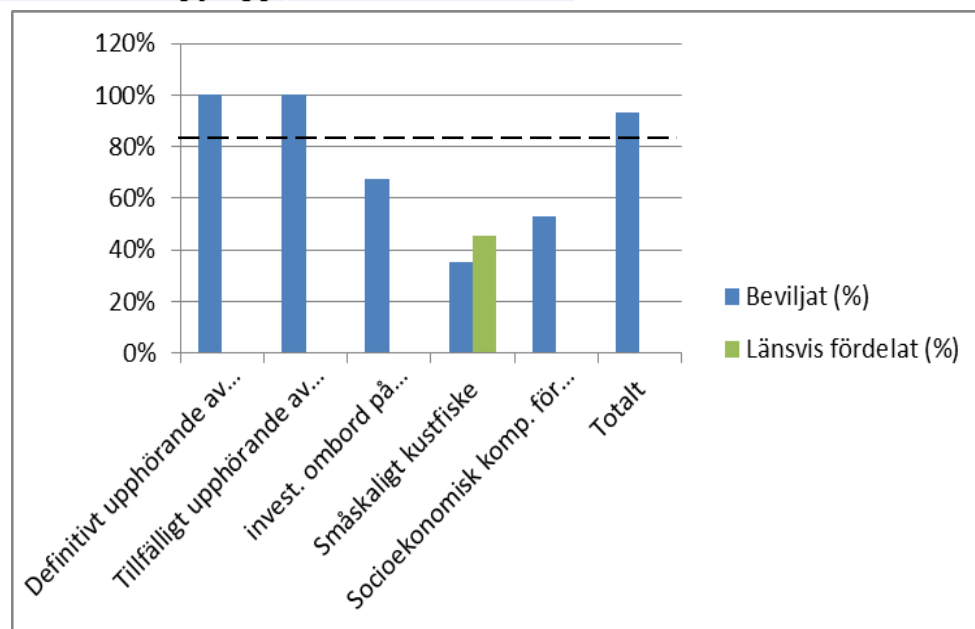
- 80 % beviljade medel
- 53 % utbetalde medel
- 83 % beviljade och länsvis fördelade



Prioriterat område 1 – Anpassning av fiskeflottan

Prioriterat område 1	Ram EFF	Beviljat	Fördelat till länen
Definitivt upphörande (stängd)	95 152 600	95 152 600	
Tillfälligt upphörande (stängd)	9 134 200	9 134 200	
Investeringar ombord	6 000 000	4 056 822	
Småskaligt kustfiske	3 415 800	1 195 735	1 557 343
Socioekonomiska åtgärder	9 293 209	4 919 878	
Summa	122 995 809	114 459 235	

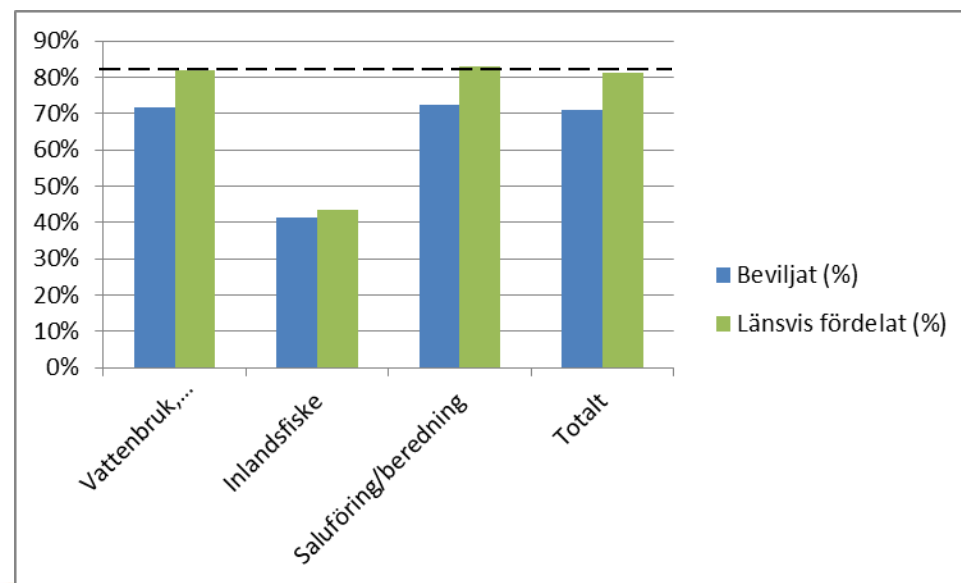
- 71 % beviljade medel
- Fortsatt högt söktryck, särskilt inom beredning och saluföring



Prioriterat område 2 – Vattenbruk, beredning och inlandsfiske

Prioriterat område 2	Ram EFF	Beviljat	Fördelat till länen
Vattenbruk, Prod.investeringar	49 637 153	35 636 613	40 718 541
Inlandsfiske	3 759 496	1 556 307	1 629 557
Saluföring/beredning	45 000 000	32 626 372	37 411 567
Summa	98 396 649	69 819 292	79 759 665

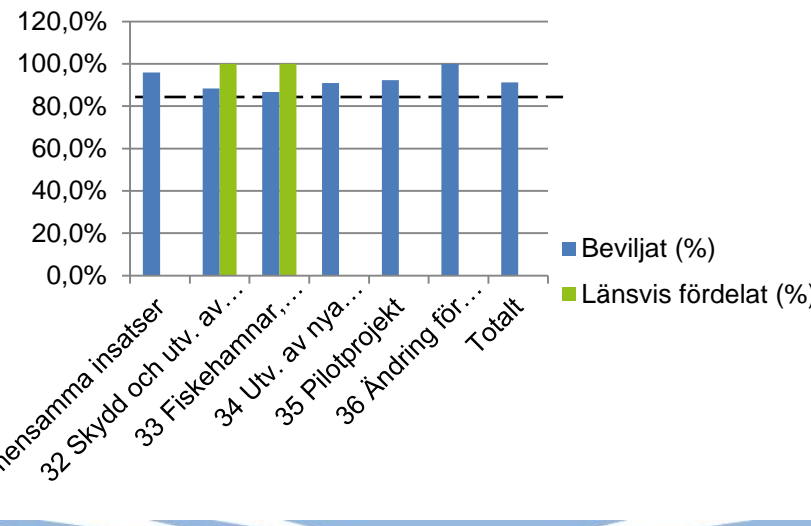
- 71 % beviljade medel
- Fortsatt högt söktryck, särskilt inom beredning och saluföring



Prioriterat område 3 – Gemensamma insatser

Prioriterat område 3	Ram EFF	Beviljat	Fördelat till länen
Gemensamma insatser	40 443 530	38 812 352	
Akvatiska resurser	54 000 000	47 727 734	53 953 509
Fiskehamnar	24 932 506	24 612 221	24 932 506
Avsättningsmöjligheter	12 407 699	11 274 385	
Pilotprojekt	36 140 294	33 349 142	
Omställning fiskefartyg (stängd)	4 270 100	4 270 100	
Summa	172 194 129	160 045 934	

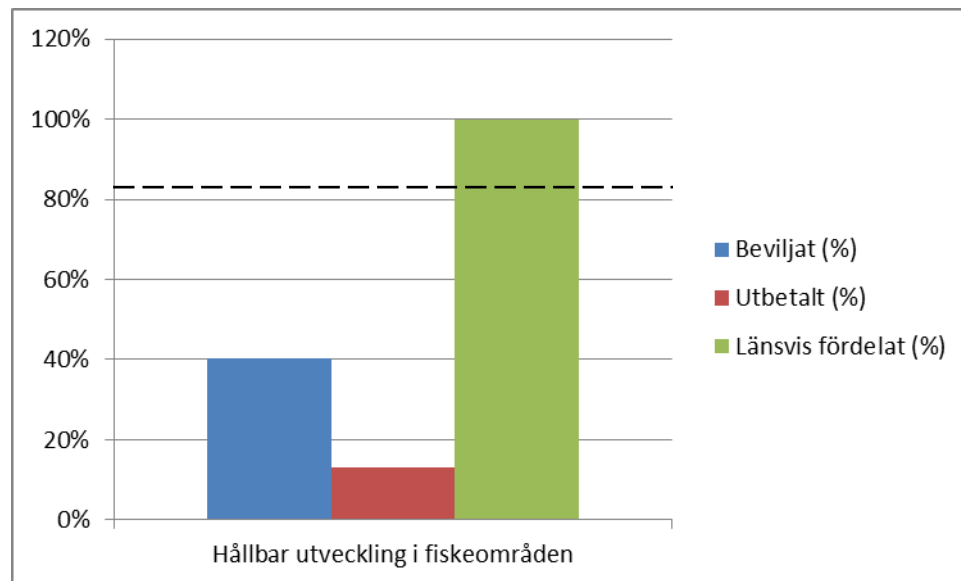
- 93 % beviljade medel
- Samtliga medel fördelade till länen inom Fiskehamnar och Akvatiska resurser



Prioriterat område 4 - Fiskeområden

Prioriterat område 4	Ram EFF	Beviljat	Fördelat till länen
Hållbar utveckling i fiskeområden	73 797 480	29 737 443	73 420 300

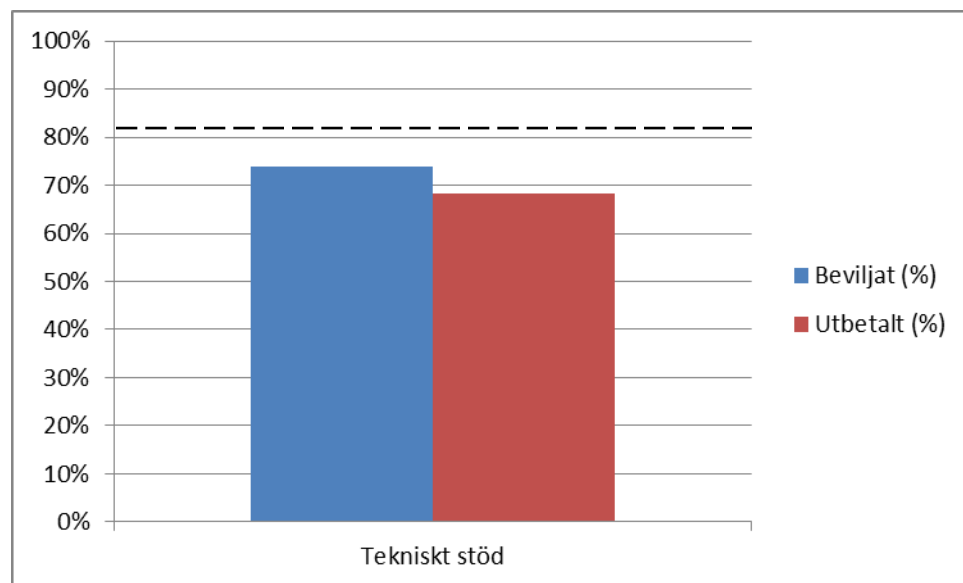
40 % beviljade medel



Prioriterat område 5 – Tekniskt stöd

Prioriterat område 5	Ram EFF	Beviljat
Tekniskt stöd	24 599 160	18 309 603

- 74 % beviljade medel
- Hård prioritering av kvarvarande medel



Frågeställningar från länsstyrelserna

- Överflyttningar mellan åtgärdsområden (ex inom vattenbruk)
- Göra större länsvisafördelningar
- Stänga/avsluta åtgärder
- FOG
- Offentlig medfinansiering i kommande program

Omföringar EFF-medel maj – oktober 2012

SEK	Ram EFF, SEK (ursprunglig dec 2007)	Omföring program- ändring maj 2012	Omföring juli 2012 medels- brist inom Gemensamma insatser och akvatiska resurser	Omföring oktober 2012 pga medels- brist inom Vattenbruk	Ram efter omföring SEK
Insatsområde 1	122 995 809				122 995 809
Definitivt upphörande	43 048 539	-1 843 209			95 152 600
Tillfälligt ställaliggande	24 599 160	-1 865 800			9 134 200
Investeringar ombord	18 449 370				6 000 000
Småskaligt kustfiske	24 599 160				3 415 800
Socioekonomiska åtgärder	12 299 580	1 865 800			9 293 209
		1 843 209			
Insatsområde 2	98 396 649				98 396 649
Vattenbruk, prod. Investeringar	24 599 160			4 000 000	45 519 153
Miljövärdande åtgärder	9 839 664			-2 000 000	2 118 000
Folkhälsa	4 919 832			-1 000 000	1 000 000
Djurhälsa	4 919 832			-1 000 000	1 000 000
Insjöfiske	14 759 496				3 759 496
Saluföring/beredning	39 358 665				45 000 000
Insatsområde 3	172 194 129				172 194 129
Gemensamma insatser	43 048 530		1 000 000		40 443 530
Akvatiska resurser	43 048 530		2 500 000		54 000 000
Fiskehamnar	25 829 118				24 932 506
Avsättningsmöjligheter	8 609 706				12 407 699
Pilotprojekt	43 048 539	339 606	-1 500 000		36 140 294
Omställning fiskefartyg	8 609 706		-2 000 000		4 270 100
Insatsområde 4	73 797 480	-339 606			73 797 480
Hållbar utveckling i fiskeområden	73 797 480				73 797 480
Insatsområde 5	24 599 160				24 599 160
Tekniskt stöd	24 599 160				24 599 160
Summa	491 983 227				491 983 227

Finansering från Matlandsanslaget och Havsmiljömedel 2011-2012

- Matlandsanslaget:
 - Totalt beviljat 2011-2012: 11,5 Mkr
- Havsmiljömedel:
 - Totalt beviljat 2011-2012 18,5 Mkr