

VARNING!

Ni kan ha besökt ett land som inte är fritt från mul- och klövsjuka och ni kommer nu till Sverige, som är fritt från sjukdomen. Mul- och klövsjuka är en mycket smittsam virussjukdom som drabbar klövbärande djur (bl.a. nötkreatur, får, get och svin). Sjukdomen är inte farlig för människor men kan medföra stora ekonomiska kostnader vid sjukdomsutbrott i kreatursbesättningar.

Viruset kan överföras via infekterade djur, men kan även överföras via **kött och köttprodukter, mjölk och mjölkprodukter, hudar, skinn och troféer** (jakt). Mottagliga djur kan smittas om de äter matavfall eller via kontakt med ovanstående produkter.

Ni ombeds vänligen att informera tullen:

- om ni har med er produkter av animaliskt ursprung, inklusive livsmedel, eller
- om ni har besökt en lantgård med klövbärande djur (t.ex. nötkreatur, får, getter eller svin) under er utlandsvistelse. Ni bör i sådant fall desinficera era skor och kläder och under fem dagar inte besöka gårdar eller andra anläggningar där det kan finnas mottagliga djur.

Kasta aldrig mat till djur längs vägen. Ni bör förvara eventuella matrester i en plastpåse och slänga det i en soptunna.

Det är förbjudet att utfodra svin med matavfall från andra länder.

انتبه خطر

قد تكونوا عائدین من زيارة بلد لا يتخلو من مرض الحمی القلاعية و متجهين إلى بلد خالي من مرض الحمی القلاعية. مرض الحمی القلاعية مرض فيروسي سريع الانتشار يصيب الحيوانات ذات الحافر مثل الأبقار، الأغنام، الماعز و الخنازير. هذا المرض لا يشكل خطراً مباشراً للإنسان و لكنه في حالة إنتشاره يسبب أضرار مادية جسيمة.

عدوى الفيروس تنتقل من الحيوان المصاب بالمرض و لكن يمكن للعدوى أن تنتقل عن طريق اللحوم و منتجاتها و الألبان و منتجاتها و الجلود و كذلك تذكارات الصيد. الحيوانات المعرضة للعدوى يمكن أن تصاب بالعدوى إذا أكلت فضلات طعام أو إذا إحتكت بالمنتجات السالف ذكرها.

لذلك نطلب منكم لطفاً إعلام موظفي الجمرک عن الأتي وجود منتجات حيوانية بما في ذلك الطعام في حوزتكم .

في حالة زيارتكم أثناء وجودكم في الخارج لإحدى الحظائر التي كان بها حيوانات ذات حافر مثل الأبقار، الأغنام، الماعز أو الخنازير. في هذه الحالة يجب عليكم تطهير أحذيتكم و ملابسكم و عدم التواجد في الحظائر أو الأماكن التي قد يكون بها نوع من الحيوانات المعرضة للعدوى و ذلك لفترة خمسة أيام.

عدم إلقاء فضلات الطعام للحيوانات بل عليكم جمع الفضلات في كيس بلاستيكي و إلقاءه في المكان المخصص لإلقاء القمامة. ممنوع إعطاء الخنازير فضلات طعام من بلد آخر.

DANGER!

You may be unintentionally carrying Foot-and-Mouth Disease virus which can infect livestock in this country or in your country of final destination!

VARNING!

Ni kan oavsiktligen bära med er mul- och klövsjukesvirus som kan infektera klövbärande djur i Sverige eller i det land som är er slutdestination!

DiKKAT!

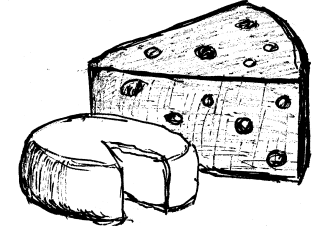
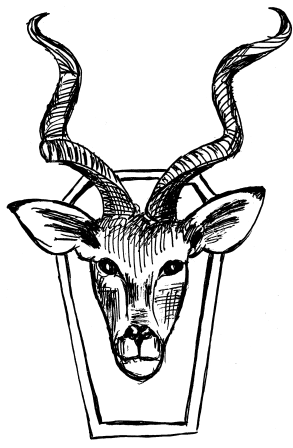
Bilmeden şap hastalığı virüsü taşıyor olabilirsiniz ve yolculuğunuzun sonunda gideceğiniz ülkenin şap hastalığı olmayan hayvanlarına bunu bulaştırabilirsiniz!

ATTENTION DANGER!

Vous pouvez sans le savoir introduire le virus Fievre Apteuse qui pourrait infecter le cheptel de ce pays ou votre pays de destination finale!

انتبه خطر!

بإمكانكم أن تسهوا إجراء عدم وعيكم أو عدم مبالايتكم، في انتشار مرض الحمی القلاعية وتسيبوا في انتقال العدوى إلى الثروة الحيوانية لهذا البلد أو إلى بلد آخر من بلدان الاتحاد الأوروبي .



DANGER!

You may have come from a country that is not free of Foot-and-Mouth Disease and you are entering a country that is free of this disease. Foot-and-Mouth Disease is a highly infectious viral disease of livestock (cattle, sheep, goats and pigs) which is not harmful to humans, but which may cause dramatic losses when it infects livestock populations.

The virus is transmitted by infected animals, but it can also be transmitted by meat, **meat products, milk, dairy products, hides, skins or animal trophies** and subsequently infect susceptible animals which consume or are put in contact with these products.

You are kindly requested to inform the Custom Officer:

- if you are carrying any products of animal origin – including the food that you may have brought for consumption during your journey, or
- if you have visited a farm with cattle, sheep, goats or pigs on your travels. You should disinfect your shoes and clothes and avoid visiting farms or other places with susceptible animals for five days.

Never throw any food to animals along the road. You should keep your waste food in a plastic bag and put it in the special bins.

It is prohibited to feed this waste food to pigs.

DiKKAT!

Şap hastalığı görülen bir ülkeyi ziyaret etmiş olabilirsiniz ve bu hastalığın olmadığı bir ülkeye geliyorsunuz. Şap hastalığı nadir görülen bulaşıcı bir virüs hastalığıdır ve boynuzlu büyükbaş hayvanlara (örneğin, sığır, koyun, keçi ve domuz) bulaşabilir. Bu hastalık insanlar için tehlikeli değildir ama hastalanma halinde büyük ekonomik zarara yol açabilir.

Virüs, bu virüsü taşıyan hayvan tarafından bulaşabilir ama, aynı zamanda et ve et ürünleri, süt ve süt ürünleri, deri ve hayvan postu aracılığıyla da geçebilir. Bu hastalığa yakalanmaya müsait olan hayvanlar, şap içeren atıkları yerlerse veya yukarıdaki ürünlerle temas ederlerse hastalığı kapabilirler.

Lütfen yanınızda yiyecek dahil hayvani ürünler varsa gümrüğe bildiriniz.

Yurtdışı geziniz sırasında boynuzlu büyükbaş (örneğin, sığır, koyun, keçi ve domuz) hayvanlar olan bir çiftlikte bulduysanız ayakkabılarınızı ve elbiselerinizi dezenfekte etmelisiniz ve bu hastalığa yakalanabilecek hayvanların bulunduğu çiftliklere ve diğer yerlere gitmekten kaçınmalısınız.

Hayvanlara asla yemek vermeyin. Gıda maddeleri içeren atıklarınız olduğu takdirde bunları plastik torbaya koyup, torbayı düğümledikten sonra çöp kutusuna atınız.

Başka ülkelerden getirilen gıda atıklarıyla domuz beslemek yasaktır.

ATTENTION DANGER!

C'est possible que vous venez d'un pays qui n'est pas indemne de Fièvre Aphteuse et vous entrez dans un pays indemne de la maladie. La Fièvre Aphteuse est un maladie virale hautement contagieuse des animaux (bovins, moutons, chèvre et porcs) qui n'est pas dangereuse pour les humains, mais qui peut causer des pertes dramatique si elle touche le cheptel.

Le virus est transmis par les animaux infectés, mais il peut aussi être transporté par **la viande, les produits carnés, le lait et les produits laitiers, les cuirs et peaux, les trophées** et par la suite infecter des animaux sensibles qui consomment ou sont mis en contact avec les produits.

Vous êtes prié de bien vouloir informer l'Officier de Douane dans les cas suivants:

- si vous transportez des produits d'origine animale – y compris la nourriture que vous pouvez avoir pour consommer pendant votre voyage
- si vous avez visité une ferme avec des bovins, moutons, chèvre ou porcs au cours de votre voyage. Vous devez alors désinfecter vos chaussures et vêtements et éviter de visiter une autre ferme ou un lieu avec des animaux sensibles pendant un délai de 5 jours.

Ne jeter jamais aucune nourriture aux animaux le long de la route. Vous devez garder vos déchets dans un sac plastique et les déposer dans les poubelles prévues à cet effet.

Il est formellement prohibé de distribuer des restes de nourriture aux porcs dans tous les pays d'Europe.