



SWEDISH NATIONAL HERITAGE BOARD
RIKSANTIKVARIERÄMBETET

Större miljönytta – lägre kostnad



Så nås målen för kulturmiljöer i odlingslandskapet
med kommande landsbygdsprogram

Rekommendationer om utformning av framtida ersättningar

- 1 Utgå från de regionala förutsättningarna – nationella mål som riktmärken.
- 2 Fokus på resultat och värden kan bidra.
- 3 Premiera skötsel som ger effekter på landskapsnivå och använd kvaliteterna i plats- och landsbygdsutvecklingen.

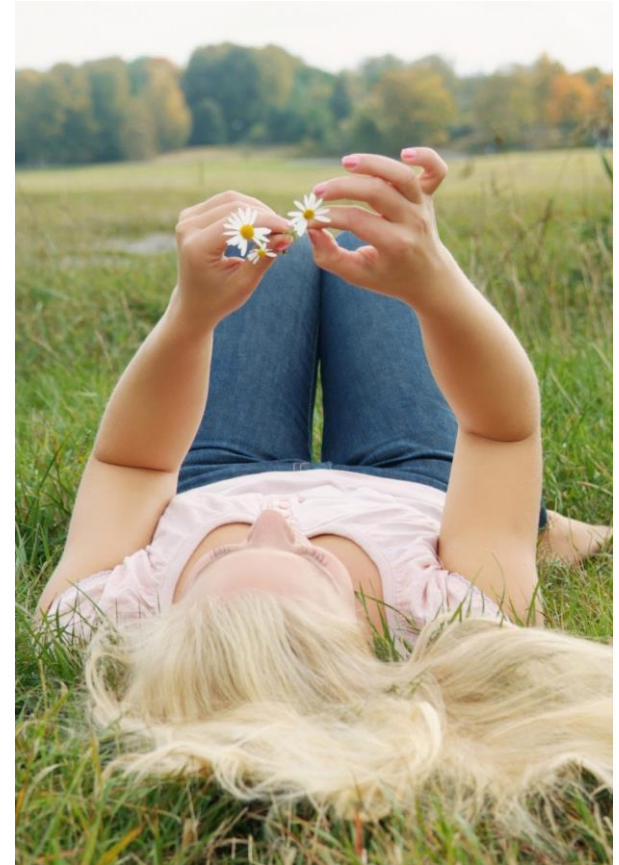


Foto: maskot.se

Förenkla ersättningarnas struktur och undanröj hinder för helhetssyn

Ersättningar och stöd 2007-2013	Framtida ersättningar och stöd	Mål
Miljöersättning natur- och kulturmiljöer		
Betesmarker och slåtterängar samt fäbodlar	➔ Sköta natur- och kulturmiljöer.	➔ Bevara och synliggöra kvaliteter.
Vallodling		
Utvald miljö:		
- restaurering av betesmarker och slåtterängar		
- överloppsbyggnader		
- m.m.	➔ Restaurera natur- och kulturmiljöer.	➔ Återskapa och utveckla kvaliteter.
Miljöinvesteringar:		
- röjning av betesmark		
- specialinsatser för natur- och kulturmiljöer.		
Projektstöd och stöd till lokalt ledd utveckling.	➔ Projektstöd och stöd till lokalt ledd utveckling.	➔ Använda kvaliteterna i plats- och landsbygdsutveckling.

Fortsatt arbete

Börja testa i liten skala.

Se över paketeringen av Landsbygdsprogrammets ersättningar.

Utveckla resultat och effektindikatorer som integrerar synlighet, tillgänglighet, bevarandegrad och attrikedom.

Rutiner för uppföljning och utvärdering.

Regionala bristanalyser samt värdera och göra urval av regionalt prioriterade landskapselement och gräsmarker.

Forsknings- och metodutvecklingsuppdrag.



Foto: TT

Utvärderingens motiv och syfte

Studie med motivet att utvärdera tre utvecklingsområden som ringades in i rapporten ”Behövs ersättningar till jordbrukare för skötsel av kulturmiljöer” (RAÄ 2016)

Syftet är att kunna lämna rekommendationer om hur ersättningar till kulturmiljöer kan utformas i framtida landsbygdsprogram, så att de bidrar till hög måluppfyllelse samtidigt som de är kostnadseffektiva.



Foto: pixabay.com

Källor

Litteratur- och dokumentstudier

Enkät till länsstyrelserna, intervju LRF

Europeisk utblick - principerna för utformning av ersättningar i Nederländerna och i de tyska delstaterna Thüringen och Rheinland-Pfalz.

Agrifood sammanställt ekonomiska styrmedel på miljöområdet.



Foto: Bengt A. Lundberg

Vilken är bakgrunden till att det fanns ersättningar till kulturmiljöer i tidigare landsbygdsprogram och hur har ersättningarna fungerat i relation till målen för kulturmiljöer?

Idé från 1995 om att olika specialdestinerade ersättningar tillsammans skulle bidra med helhetssyn, flexibilitet och regional anpassning har förlorats.

Regler exkluderade små jordbrukare och kan förklara regionala skillnader i anslutningen.

Kulturmiljöeffekten hos ersättningar till ängs- och betesmark och extensiv vallodling för miljön och det öppna landskapet har gradvis försvagats.

Utvald miljö och Miljöersättningen till natur- och kulturmiljöer finns inte alls.

Landsbygdsprogrammets samlade kulturmiljöeffekt har försvagats.



Foto: Björn Albinsson

Bidrar ersättningar som kan anpassas till regionala prioriteringar och urval till högre måluppfyllnad än ersättningar där urvalet görs centralt för hela landet?

Odlingslandskapen är regionalt och lokalt särpräglade. Måluppfyllnad kan öka om:

- Prioritering, urval och skötsel utgår från förutsättningarna.
- Jordbrukarnas kunskaper om de egna markerna tas tillvara så att skötseln balanserar målsättningar om synlighet, tillgänglighet, hävd och förutsättningar för biologisk mångfald.
- EU-kommissionen har drivit på.
- Förordning om landsbygdsutveckling stödjer.
- Lokalt/regionalt underifrånperspektiv ökar delaktighet och samordning.
- Resultat efter förutsättningar premieras i NL och Tyskland
- Länsstyrelser ser fördelar men befarar större administrativ börda.



Foto: Pål-Nils Nilsson

Hur kan ersättningar utformas så att de bidrar till hög måluppfyllelse samtidigt som de är kostnadseffektiva?

Resultat- och värdebaserade ersättningar kan bidra till ett mer kostnadseffektivt system och högre måluppfyllelse.

Länsstyrelserna och LRF ställer sig positiva till ett ökad fokus mot resultat.

Auktionsförfaranden kan även vara ett alternativ vid engångsåtgärder som till exempel restaureringsåtgärder.

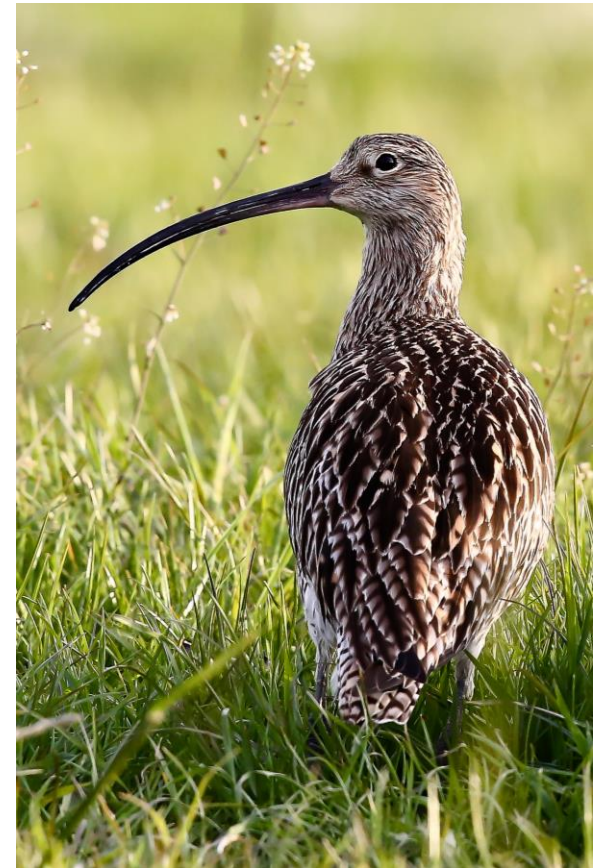


Foto: Eva Danelius

Kan helhetssynen i skötseln stärkas så att efterfrågade kvaliteter uppnås inom större sammanhängande landskapsavsnitt och så att måluppfyllelsen totalt sett blir högre?

Ersättningarnas uppdelning i ägoslag, med tillhörande regelverk, kan hämma möjligheterna att ta tillvara helheter i landskapen.

Samverkan mellan jordbrukare stärker landskapsperspektivet och ger miljömässiga fördelar.

Kollektiva åtgärder skapar stordriftsfördelar och högre måluppfyllelse.



Foto: Bengt A. Lundberg

Kan ersättningar utformas så att fler aktörer än lantbrukare kan ta del av ersättningar för landskapsvård?

Oklart om EU-förordningar tillåter att ideella organisationer står som mottagare av miljöersättningar.

Troligen överstiger detta många ideella organisationers administrativa kapacitet.

Mer effektivt att satsa på att utveckla samverkan mellan markägare, entreprenörer och ideella organisationer

Inspirerande exempel finns både i Sverige och i Nederländerna på samverkan mellan myndigheter, markägare, entreprenörer, och ideella organisationer i landskapsskötseln.



Foto: Bengt A. Lundberg

Tack!

michael.frisk@raa.se

och

evelina.stadin@raa.se

Rapporten finns på webbadress

samla.raa.se