

# Lägesrapport för för lokalt ledd utveckling

Data t.o.m. 13 mars 2018

Pasi Kemi  
EU-programenheten



# Disposition av lägesrapporten

1. Risk för återtag av EU-medel (N+3), uppdatering av läget.
2. Beslut om stöd - ärendebalans, handläggningstider och bemanning
3. Utbetalning av stöd - ärendebalans, handläggningstider och bemanning
4. Budgetutnyttjande och delmål 2018 (temperaturmätning)
5. Kvar av budget, alla fonder
6. Beviljat stöd per fond
7. Utbetalningar per fond
8. Beslutade ärenden
9. Ärenden i handläggnings- och beslutsprocessen, alla fonder

+ fyra bilagor

# N+3

N+3 innebär att EU-delen av budgeten för år 2015 ska vara utbetald före utgången av 2018

Försämrat läge jämfört med i höstas och januariprognos

Utfallen blev lägre i januari och februari än prognosen

Återtag kan bli:

ERUF: 19 000 euro - 224 000 euro

ESF: 544 000 euro - 870 000 euro

- Svårt komma igång
- Få ansökningar om utbetalning
- Förskott med svensk finansiering

# Temperaturmätning

2018-03-13	Budgetutnyttjande			Delmål 2018 Prognos	
	Ansökt stödbelopp i förhållande till fördelad budget	Beviljat stödbelopp i förhållande till fördelad budget	Utbetalt stödbelopp i förhållande till fördelad budget	Prognos utbetalt belopp i förhållande till 85 % av delmål 2018	Prognos för aktivitets- indikatorer i slututbetalda projekt i förhållande till 85 % av delmål
Investerings- prioritering 1 ERUF	56% 😊 (47%)	30% 😊 (18%)	6% 😞 (3%)	110% 😊 223% 😊	
Investerings- prioritering 2 ESF	34% 😊 (25%)	21% 😊 (5%)	2% 😞 (2%)	63% 😊	18% 😞

# Kvar av budget

## om inneliggande ansökningar beviljas

2018-03-13	EJFLU	EHFF	ERUF	ESF	Summa
<b>Budget</b>	1 680 000 000	140 000 000	142 713 632	140 000 003	2 102 713 635
<b>Beviljat, mars 2018</b>	610 253 034	52 038 391	42 860 517	29 215 187	734 367 129
<b>Kvar av budget</b>	1 069 746 966	87 961 609	99 853 115	110 784 816	1 368 346 506
<b>Ansökt, mars 2018</b>	575 204 786	40 706 028	52 810 881	36 206 831	704 928 526
<b>Beviljat + ansökt * bifallsprocent</b>	1 047 408 671	88 673 816	85 109 222	49 491 012	1 277 162 094
<b>Kvar av budget om ansökt belopp beviljas enligt bifallsprocent nedan</b>	632 591 329	51 326 184	57 604 410	90 508 991	825 551 541
<b>Kvar av budget i procent</b>	38%	37%	40%	65%	39%
<b>Bifallsprocent*</b>	72%	90%	70%	62%	73%

\*I basen ingår även avskrivning och avvisning

Gapet mot  
målvärdet  
minskar

# Beviljat stöd

2018-03-13		EJFLU	EHFF	ERUF	ESF	SUMMA
<b>Förberedande stöd</b>	Avslutat	28 479 527	2 000 000	2 471 684	2 481 602	35 432 813
<b>Genomförande och samarbete</b>	Sept. 2017	223 888 913	16 278 581	27 779 218	6 580 282	274 526 994
	Mars 2018	379 150 243	40 853 620	39 376 175	25 720 927	485 100 965
<b>Drift</b>	Sept. 2017	109 843 295	4 123 592	-	-	113 966 887
	Mars 2018	202 623 264	9 184 771	-	-	211 808 035
<b>Tekniskt stöd</b>	Sept. 2017	-	-	858 699	858 699	1 717 398
	Mars 2018	-	-	1 012 658	1 012 658	2 025 316
<b>Summa</b>	Sept. 2017	362 211 735	22 402 173	31 109 601	9 920 583	425 644 092
	Mars 2018	610 253 034	52 038 391	42 860 517	29 215 187	734 367 129
<b>Fördelad budget</b>		1 680 000 000	140 000 000	142 713 632	140 000 000	2 102 713 635
<b>Andel beviljat av budget (gap mot målvärde inom parantes)</b>	Sept. 2017	22% (20)	16% (23)	22% (17)	7% (32)	20%
	Mars 2018	36% (15)	37% (11)	30% (18)	21% (27)	35%
<b>Linjärt målvärde från programstart</b>	Sept. 2017	42%	39%	39%	39%	
	Mars 2018	51%	48%	48%	48%	

# Socialfonden släpar efter

Större eftersläpning än andra fonder, dvs större gap mot målvärdet

Andel beviljade stöd är lägre (62% jmf snitt 73%)

Möjliga förklaringar:

- Färre ansökningar, svårare att komma igång
- Inriktning enskilda personer
- Högre krav på rapportering

# Antal beviljade stöd

	<b>EJFLU</b>	<b>EHFF</b>	<b>ERUF</b>	<b>ESF</b>	<b>SUMMA</b>
2017-04-04	200	14	21	3	238
2017-09-14	338	35	40	10	423
2018-03-13	595	70	62	26	753





# Utbetalningar

		EJFLU	EHFF	ERUF	ESF	SUMMA	
<b>Förberedande stöd</b>	Avslutat	28 479 527	2 000 000	2 471 684	2 481 602	35 432 813	
<b>Genomförande och samarbete</b>	Sept. 2017	21 811 683	2 116 765	2 402 149	794 683	27 125 280	
	Mars 2018	59 143 048	5 144 676	8 205 437	2 372 338	74 865 499	
<b>Drift</b>	Sept. 2017	19 560 510	1 815 861	-	-	21 376 371	
	Mars 2018	43 208 463	2 499 307	0	0	45 707 770	
<b>Tekniskt stöd</b>	Sept. 2017	-	-	858 699	858 699	1 717 399	
	Mars 2018			1 012 658	1 012 658	2 025 316	
<b>Summa</b>	<b>Sept. 2017</b>	<b>69 851 720</b>	<b>5 932 626</b>	<b>5 732 532</b>	<b>4 134 984</b>	<b>85 651 863</b>	
	<b>Mars 2018</b>	<b>130 831 038</b>	<b>9 643 983</b>	<b>11 689 779</b>	<b>5 866 598</b>	<b>158 031 398</b>	
<b>varav förskotts- utbetalningar</b>	Sept. 2017	21 429 632	1 243 345	767 184	725 952	24 166 113	28 %
	Mars 2018	37 029 605	2 863 067	1 899 164	1 517 717	43 309 553	27%
<b>Andel utbetalt av budget</b>	Sept. 2017	4,2%	4,2%	4,0%	3,0%	4,1%	
	Mars 2018	7,8%	6,9%	8,2%	4,2%	7,5%	
<b>Andel utbetalt av beviljat stöd</b>	Sept. 2017	19,3%	26,5%	18,4%	41,7%	20,1%	
	Mars 2018	21,4%	18,5%	27,3%	20,1%	21,5%	

# Antal beslutade ärenden fördelat på beslutstyp och fond

Beslutstyp	EJFLU	EHFF	ERUF	ESF	SUMMA	Andel
Avskrivning <sup>1</sup>	60	4	11	5	80	8%
Avvisning <sup>2</sup>	150	4	15	10	179	3%
Avslag	24		1	1	26	17%
<b>Bifall</b>	595	70	62	26	753	73%
<b>Summa beslutade ärenden 2018-03-13</b>	<b>829</b>	<b>78</b>	<b>89</b>	<b>42</b>	<b>1038</b>	<b>100%</b>
Beslutade ärenden 2017-09-14	492	40	57	23	612	-
Beslutade ärenden 2017-04-04	275	16	28	8	327	-
<b>Bifallsprocent</b>	72%	90%	70%	62%	73%	-

# Antal ärenden i handläggnings- och beslutsprocessen

2018-03-13

	<b>EJFLU</b>	<b>EHFF</b>	<b>ERUF</b>	<b>ESF</b>	<b>Summa</b>	<i>Summa 2017-09-14</i>
Ärende registrerat (LAG)	46	4	7	2	59	40
Handläggning pågår (LAG)	427	31	46	21	525	489
Handläggning klar, ej bifall (LAG) <sup>1</sup>	23	2	7	3	35	24
LAG Handläggning klar (SJV)	214	13	14	9	250	320
<b>Summa ärenden under handläggning</b>	<b>710</b>	<b>50</b>	<b>74</b>	<b>35</b>	<b>869</b>	<b>873</b>
Summa ärenden under handläggning 2017-09-14	714	60	67	31	873	

LAG	Totalsumma		Andel beviljat + beviljat av bokat av total budget	
	2017-09-14	2018-03-13	2018-03-13	2018-03-13
Astrid Lindgrens Hembygd	1 935 642	9 719 026	29%	43%
Dalälvarnas Utvecklingsområde	3 995 905	5 113 805	8%	16%
Fiskeområde Väner	1 969 623	6 121 192	45%	46%
Fiskeområdet Tornedalen Haparanda skärgård 2020	1 443 258	7 931 562	46%	46%
Folkungaland	9 899 116	12 121 433	34%	59%
Framtidsbygder Dalsland Ärjäng Munkedal	4 656 518	8 586 836	24%	45%
Kustlandet	5 629 242	16 620 874	42%	44%
Lappland 2020		9 281 326	22%	35%
Leader 3sam 2.0 Ideell Förening	8 040 059	21 571 032	63%	74%
Leader Bohuskust och gränsbygd	11 937 797	23 056 722	46%	52%
Leader Gute	6 424 475	14 441 679	25%	28%
Leader Gästrikebygden lokalt ledd utveckling	5 832 589	13 900 819	30%	39%
Leader Göteborgs Insjörike	3 426 882	14 098 394	31%	39%
Leader LAG PH	3 932 315	12 372 365	33%	44%
Leader Linné Småland	14 160 682	28 789 934	57%	77%
Leader Längs Göta Älv	140 600	6 147 204	15%	33%
LEADER Mellansjöländet	5 106 440	9 229 182	25%	26%
Leader Mittland Plus	10 693 614	14 221 808	25%	36%
Leader Mälardalen	10 416 217	14 716 439	30%	43%
Leader Nedre Dalälven 3	6 268 543	19 246 109	39%	48%
Leader Nordvästra Skaraborg	7 283 271	20 422 847	35%	38%
Leader Nordvästra Skåne med Öresund	25 852 389	36 880 720	54%	63%
Leader Närheten	6 646 767	11 318 092	31%	58%
Leader Polaris 2020	12 477 167	17 475 494	44%	51%
Leader Sjuhärad	6 508 892	12 549 784	32%	52%
Leader Sjö, Skog & Fjäll	10 674 608	16 884 757	29%	42%
Leader Stockholmsbygd	11 302 316	15 122 434	33%	35%
LEADER Sydöstra Skåne	9 462 699	26 499 089	54%	61%
Leader Södermanland	7 960 899	8 010 239	16%	23%
Leader södra Bohuslän	19 742 719	27 151 317	52%	60%
Leader Sörmlandskusten	10 211 906	12 871 330	36%	41%
Leader Västra Småland	9 622 977	14 152 459	39%	40%
Leader Vättern	2 946 265	5 288 996	38%	43%
Leader Östra Skaraborg	12 308 987	14 103 063	37%	48%
Lokalt ledd utveckling Halland	17 849 981	26 603 113	40%	56%
Lokalt ledd utveckling Höga kusten	23 665 256	30 159 275	69%	71%
Lundaland	332 250	3 472 157	9%	16%
MittSkåne Utveckling	4 596 867	9 292 206	28%	37%
Skellefteå Älvdal	3 228 368	9 163 373	27%	32%
Skånes Ess	13 098 780	20 702 210	41%	46%
SPIRA MARE 2020	5 353 279	8 543 873	20%	33%

# Sammanfattning

2,1 miljarder kr för lokalt ledd utveckling

**Totalt alla fonder - 35 % är beslutat (734 mnkr)**

LB – 36 %, (610 mnkr)

Fiske – 37 %, (52 mnkr)

Reg - 30 % (43 mnkr)

Soc – 21 %, (29 mnkr)

**Totalt är 7,5 % eller 158 mnkr utbetalt, inklusive förskott**

LB – 7,8 %, (131 mnkr)

Fiske – 6,9 %, (9,6 mnkr)

Reg - 8,2 %, (11,7 mnkr)

Soc – 4,2 %, (5,9 mnkr)

Beslutsläget och inflöde ansökningar är bra. Utbetalningar släpar efter.

Risk att vi förlorar pengar i social- och regionalfonden (N+3).



# Förenklingar och kvalitet – hitta balansen

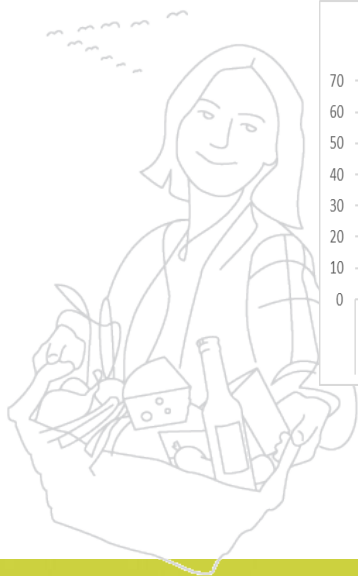
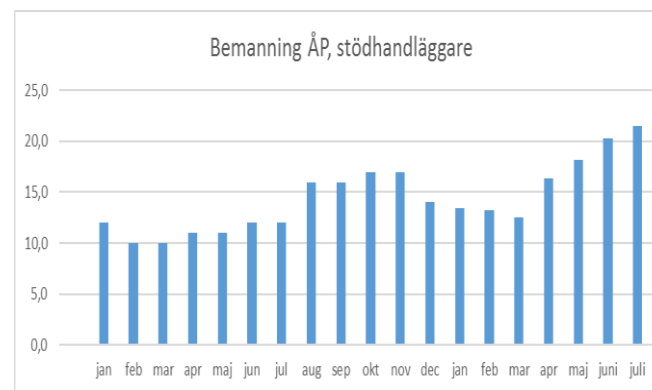
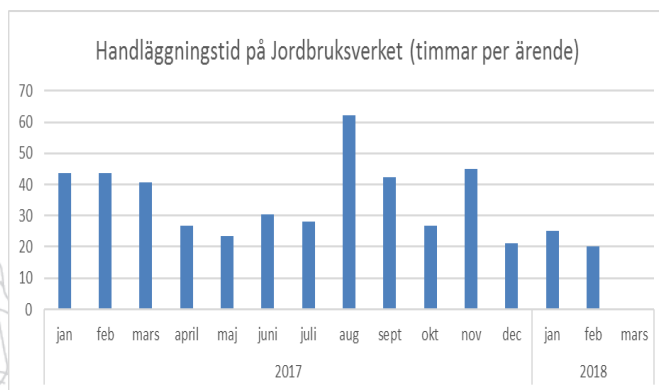
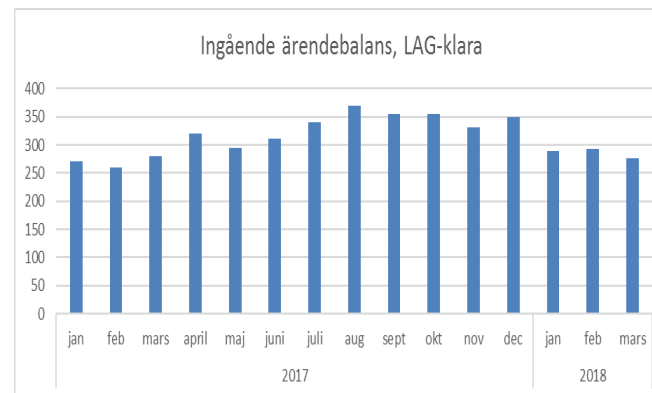
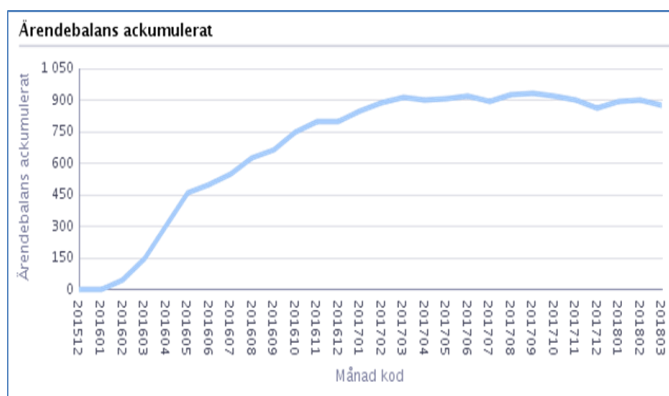


Tjitte de Vries, avdelningschef  
Carin Alfredsson, enhetschef



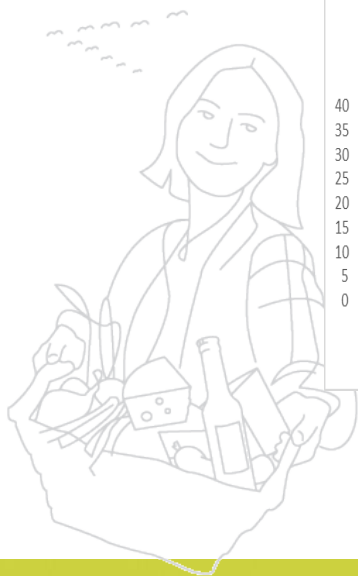
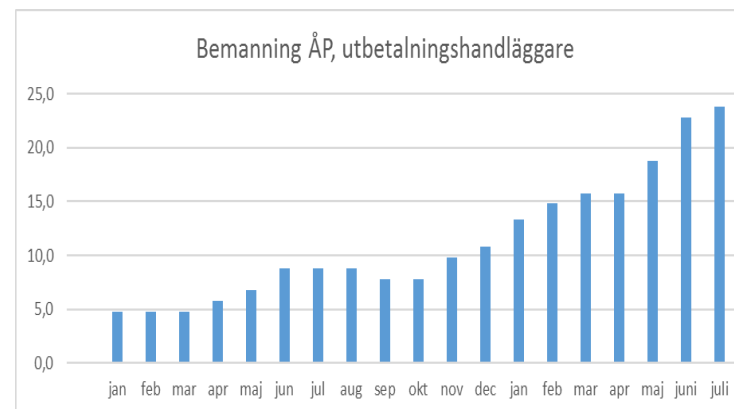
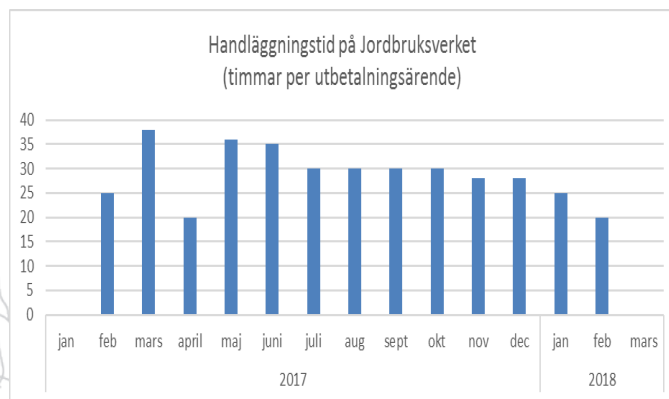
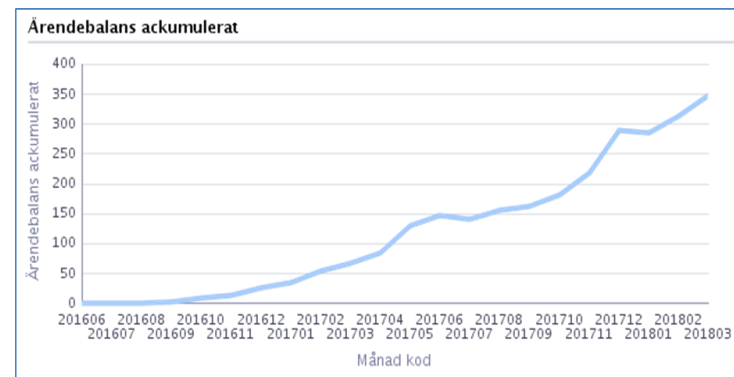
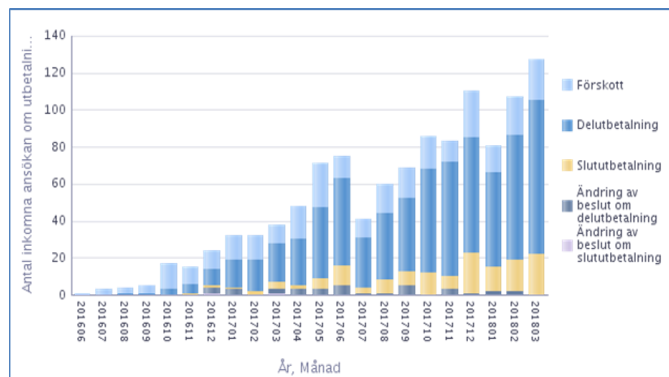
EUROPEISKA  
UNIONEN  
Europeiska  
struktur- och  
investeringsfonderna

## Ansökan om stöd ärendebalans och handläggningstid



**EUROPEISKA  
UNIONEN**  
Europeiska  
struktur- och  
investeringsfonderna

## Utbetalning av stöd ärendebalans och handläggningstid



**EUROPEISKA  
UNIONEN**  
Europeiska  
struktur- och  
investeringsfonderna



## Vad pågår på Jordbruksverket

- Är vår organisation tillräcklig effektiv?
- Är det lätt för kunden att göra rätt?
- När får kunden svar?

### Omorganisation

- Ny avdelning, Projekt och företagsstödsavdelningen



**EUROPEISKA  
UNIONEN**  
Europeiska  
struktur- och  
investeringsfonderna

Tf AC Tjitte de Vries
Projekt- och företagsstöds- avdelningen
EC Carin Alfredsson
Leader/LLU enheten 1
EC Maria Lönn
Leader/LLU enheten 2
EC Anna-Karin Berglund
Fiskeri- och marknads- stödsenheten
EC Mikael Ringsten
Landsbygdsstödsenheten
EC Lisbeth Lindström
Utvecklings- och Kontroll- enheten

## Effektivare organisation

- Ansökan om stöd och utbetalning på samma enhet
- Följa regelverk
- Djärva i tolkningar
- Jobba med rätt saker
- Jaga effektiviseringar
- Nya former av samarbete utifrån behov



EUROPEISKA  
UNIONEN  
Europeiska  
struktur- och  
investeringsfonderna

## Lätt för kunden att göra rätt

- Beslutsbrev, vad kan vi göra
- Kompletteringar, hur kan vi minska det
- Minska mängden besiktningar, när behövs det
- Ändra i ALF det som kostar lite men har stor effekt
- Utbildningar och kompetenshöjande insatser på Ladan och webbplats



**EUROPEISKA  
UNIONEN**  
Europeiska  
struktur- och  
investeringsfonderna

## Förenkla handläggning – minska tiden

- Målen: AoS 6 månader, AoU 4 månader  
Handläggningstiden ska halveras
- Se över rutiner som har stor påverkan på ärendehandläggningstiden, tillämpa principen ”väsentlighet och risk”
- Prioritera ändringar i FLIT som kostar lite men åstadkommer mycket
- Högre krav på att LAG-klara ärenden är kompletta
- Fler klara handläggare på leaderkontoren – personlig feedback



EUROPEISKA  
UNIONEN  
Europeiska  
struktur- och  
investeringsfonderna

## Förenkling och kvalitet - ...

- Förenkla
- Förändra
- I nära samarbete

Ge förutsättningar för projekten att skapa utveckling samt att alla pangar ska vara utbetalda till december 2023



EUROPEISKA  
UNIONEN  
Europeiska  
struktur- och  
investeringsfonderna