

Sortförsök 2010

Staffan Larsson SLU

- Totalt 28 st
- 12 Konventionella ärtförsök
- 3 konventionella åkerböna, första året
- 3 konventionella åkerböna utsädesmängd
- 4 ekologiska ärtförsök
- 4 ekologiska åkerbönsförsök
- 2 konventionella sojabönsförsök



Ärter Eko 2006-2010

Sort	Kg/ ha- 5 år	Kg/ ha 2010	Protei n	Stjäl k längd	Stjälk styrka	Höjd	Spill	ogr äs	TK V
Clara	3100	4130	21,8	82	76	55	159	320	219
Faust	104		20,5	80	73	50	282	260	219
Tinker	114	89	22,1	87	56	46	206	297	266
Rock et	107	91	19,5	83	65	48	225	269	214
Crack erjack	113	100	21,8	77	63	46	160	228	257
*Clara Belinda	110	106	20,7	78	86	57	145	190	224
Onyx	118	102	19,7			46	152	155	
Casa blanc	109	100							

•* Utsädesmängden i blandningen är 250 kg Clara + 50 kg Belinda

•* proteinhalten i blandningen är beräknad enbart på ärterna

NYA SORTER I PROVNING ÄRTER

Sort	Kg/ha	Rel Tal	Protein halt %	Stjälk längd	Höjd vid skörd	TKV	Spill	Vatten halt	Mognad
Ingrid SW	5010	107	23,4	93	58	287	226	18,8	106
Casa blanca SW	4990	106	23,9	79	46	282	198	19,5	109
Salamanc a SW	4620	98	23,7	86	46	256	224	19,0	108
Jetset SSD	4870	103	22,8	79	46	250	269	18,7	104



Viktiga egenskaper ärter

- Hög höjd vid skörd
- Hög avkastning
- Hög proteinhalt
- Samodling med havre fungerar mkt bra
- Bra sorter; Clara, Tinker, Crackerjack och samodla
- På marknaden Clara, Rocket, Crackerjack, Exclusive och Faust



Åkerböna finns i två varianter vitblommig och brokblommig

- De vita är fria från tanniner och passar till enkelmagade djur såsom svin och fjäderfä
- De brokblommiga innehåller en del tanniner och passar därför i utfodring enbart till nötkreatur.
- De brokblommiga sorterna har visat sig ha högre odlings säkerhet och något högre avkastning



Åkerböna 2006-2010 Eko

Alexia,
Gracia o
Julia finns ej
i handel inför
2011

Sort	Kg/ ha	Prot %	Höjd skör	Stjälk styrk	TKV	Spill	Vatt halt	Mog nad
<i>Paloma vit</i>	324 0	28,8	84	92	498	244	28,8	140
<i>Columbo vit</i>	83	28,3	76	91	479	169	25,2	135
<i>Marcel</i>	102	29,6	86	93	493	222	29,6	139
<i>Tatto vit</i>	100	28,6	81	92	441	226	26,6	139
<i>Fuego</i>	105	28,2	83	94	522	243	25,5	137
<i>Alexia</i>	114	31,2	85	90	455	225	24,7	137
<i>Gracia</i>	115	29,9	83	91	579	225	25,0	139
<i>Ben</i>	93	29,2	78	89	485	175	26,2	130
<i>Julia</i>	120	31,7	94	92	498	182	25,5	143
<i>Imposa vit</i>	92	29,8	77	92	602	234	25,4	135
<i>Niele</i>	110	28,4	85	94	516	358	25,1	139
<i>Granit</i>	104	29,5	86	92	492	184	23,9	137



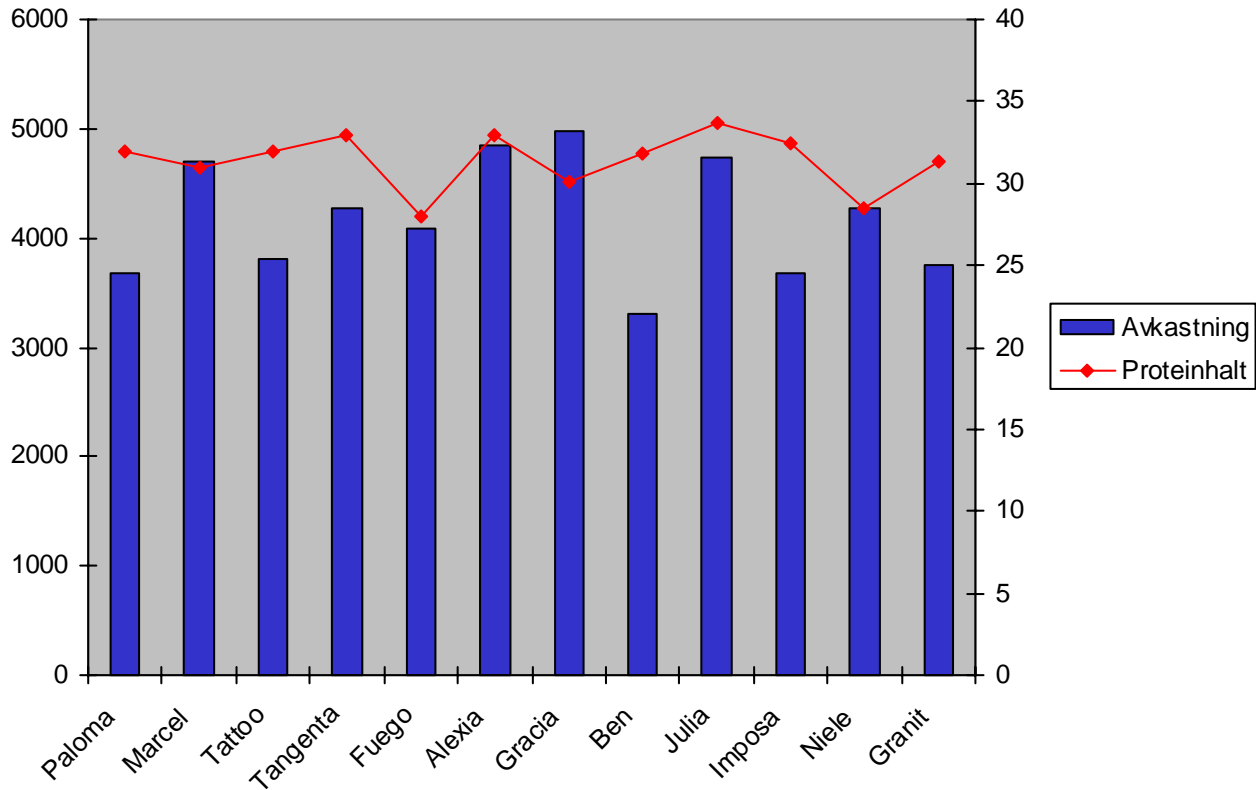
Viktiga egenskaper åkerböna

- Vilket djurslag avgör vit eller brokblommig sort
- God avkastning och hög proteinhalt
- Tidig mognad
- Ej för hög tusenkornvikt- svårt att så i vanlig såmaskin
- Bra sorter; Marcel, Fuego, Tatto, Julia, Alexia och Gracia
- På marknaden; Paloma, Tatto, Marcel, Fuego och Gloria



Sort	Avkastning kg/ha	Proten halt	Protein skörd kg/ha	Vatten halt	TKV	Kg/ ha Utsäde <u>gb/m₂ x tkv</u> grobarhet 85 % Å = 50 <u>gb/m₂</u> Ä= 100 <u>gb/m₂</u>	Pris utsäde Kr/ha Konv. Eko
Tatto	3240	28,6	926	26,6	441	260	4,95=1290 6,29=1635
Fuego	3402	28,2	959	25,5	522	307	4,95=1520 6,29=1930
Julia	3888	31,7	1232	25,5	498	293	4,95=1450 6,29=1843
Tinker	3534	22,1	781	17,8	271	300	4,50=1350 5,92=1776
Clara	3100	21,8	642	23,8	219	243	4,50=1090 5,92=1438





Sådatum 22 april

Förfrukt Vårvete

Förförfrukt Havre

Jordart nmh mj LL

Ph värde:5,9

Gödsling: 15 ton nötflyt

Kg/ha %

Gracia 4980 30,1

Alexia 4850 32,9

Julia 4730 33,7

