

Ekologisk produktion

ekomål, omfattning och miljöersättningar

Grundkurs i ekologisk produktion
26 januari 2011 i Skövde

Ann-Marie Dock Gustavsson
Jordbruksverkets regionkontor i Uppsala
adoc@jordbruksverket.se

Landet Lär – eko

Jordbruksverkets regionala rådgivare:

Lantbruk

Ann-Marie Dock Gustavsson, Uppsala	018 – 66 18 21
Katarina Holstmark, Skara	0501 – 60 58 51
Thorsten Rahbek Pedersen, Alnarp	040 – 41 52 82
Niels Andresen, Alnarp	040 – 41 52 16

Trädgård

<i>Christina Winter, Uppsala</i>	<i>018 – 69 38 30 (tjl)</i>
Lena Andersson, Göteborg	031 – 98 90 34 (vik)
Johan Ascard, Alnarp	040 – 41 52 87

Politiskt mål till utgången av 2010 (Regeringens skrivelse 2005/06:88)

Produktionsmål:

- 20 procent av jordbruksmarken
- Betydande ökning av ekologisk produktion av gris och kyckling
- Ökning av ekologisk produktion av mjölk, ägg och nötkött

Konsumtionsmål:

- 25 procent av den offentliga konsumtionen ska ha certifierat ekologiskt ursprung.

Eko-mål i landsbygdsprogrammet 2013

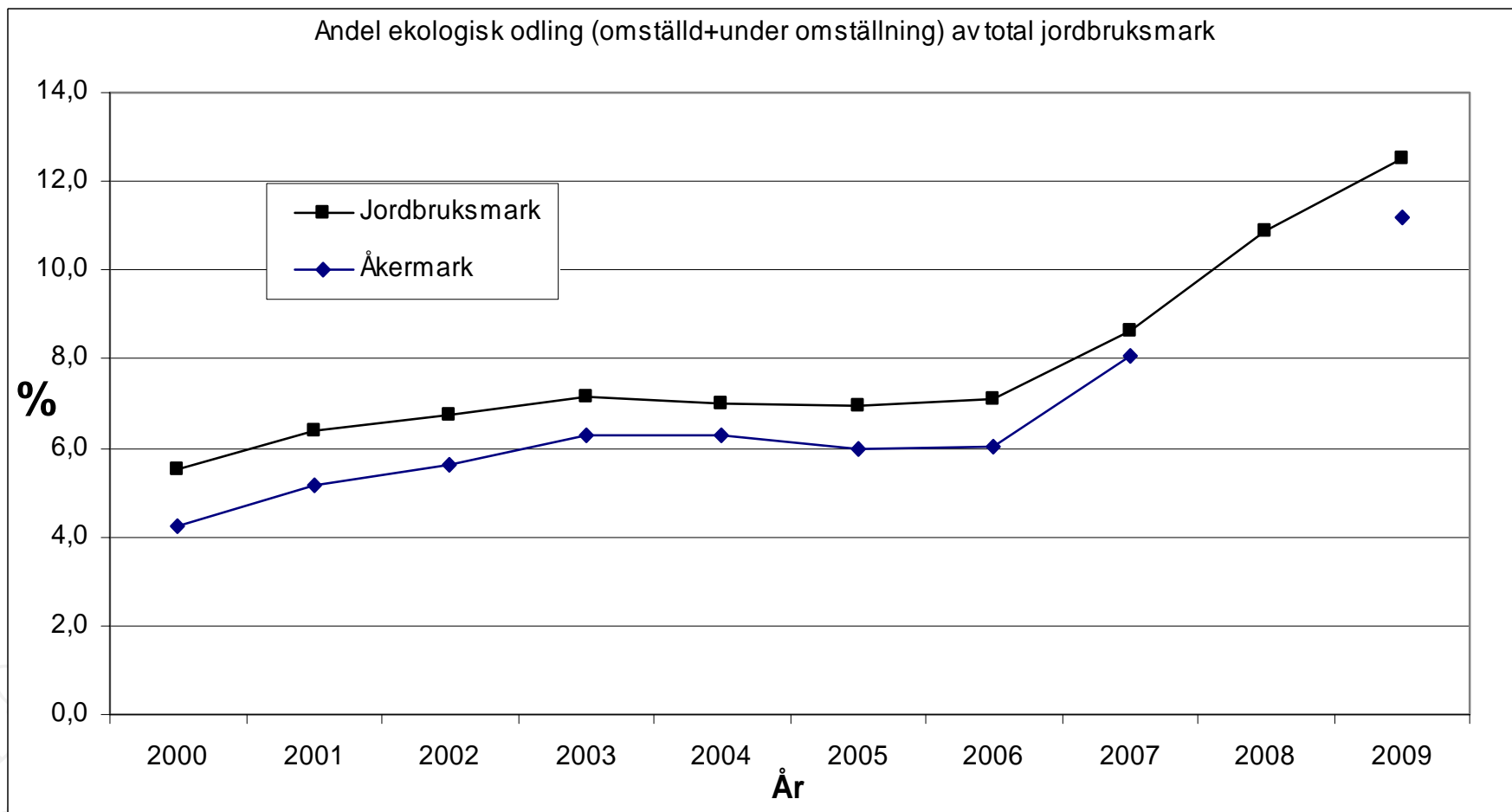
Total areal med eko-ersättning	700 000 hektar
Certifierad areal	610 000 hektar
Certifierad areal i Gss och Gns	210 000 hektar
Djurenheter	160 000 DE
Certifierade djurenheter	150 000 DE

Miljöersättning, eko

	2009 <i>AREAL MED ERSÄTTNING RAPPORTERAT FRÅN CERTIFIERING</i>	Mål till 2013	Måluppfyllelse
Total areal med eko - ersättning	425 621	700 000	61 %
Certifierad areal	278 545 <i>385 158</i>	610 000	46 % <i>63%</i>
Certifierad areal i Gss & Gns	139 604	210 000	66 %
Djurenheter	203 319	160 000	127 %
Certifierade djurenheter	158 098	150 000	105 %

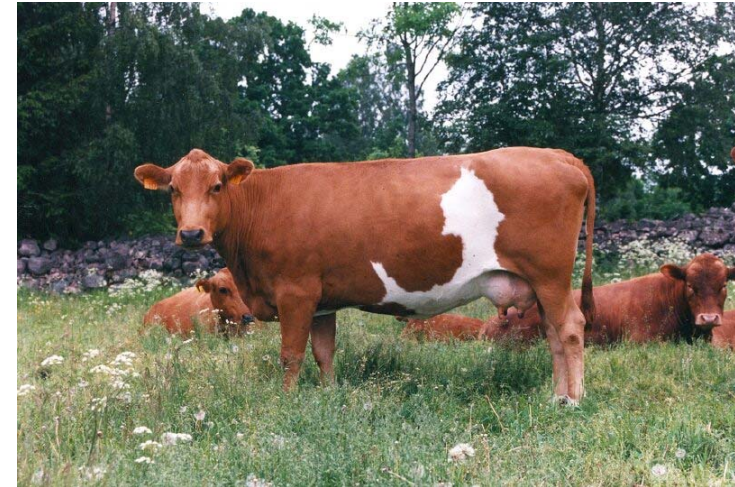
SLU, 2010, Halvtidsutvärdering, Axel 2
EUROSTAT

Certifierad ekologisk odling



Förändringar i antal djur i ekologisk produktion 2006-2008

Ungdjur	+ 4 %
Kor	+ 11 %
varav mjölkkor	+ 25 %
Tackor	+/- 0 %
Getter	+ 5 %
Suggor	+ 33 %

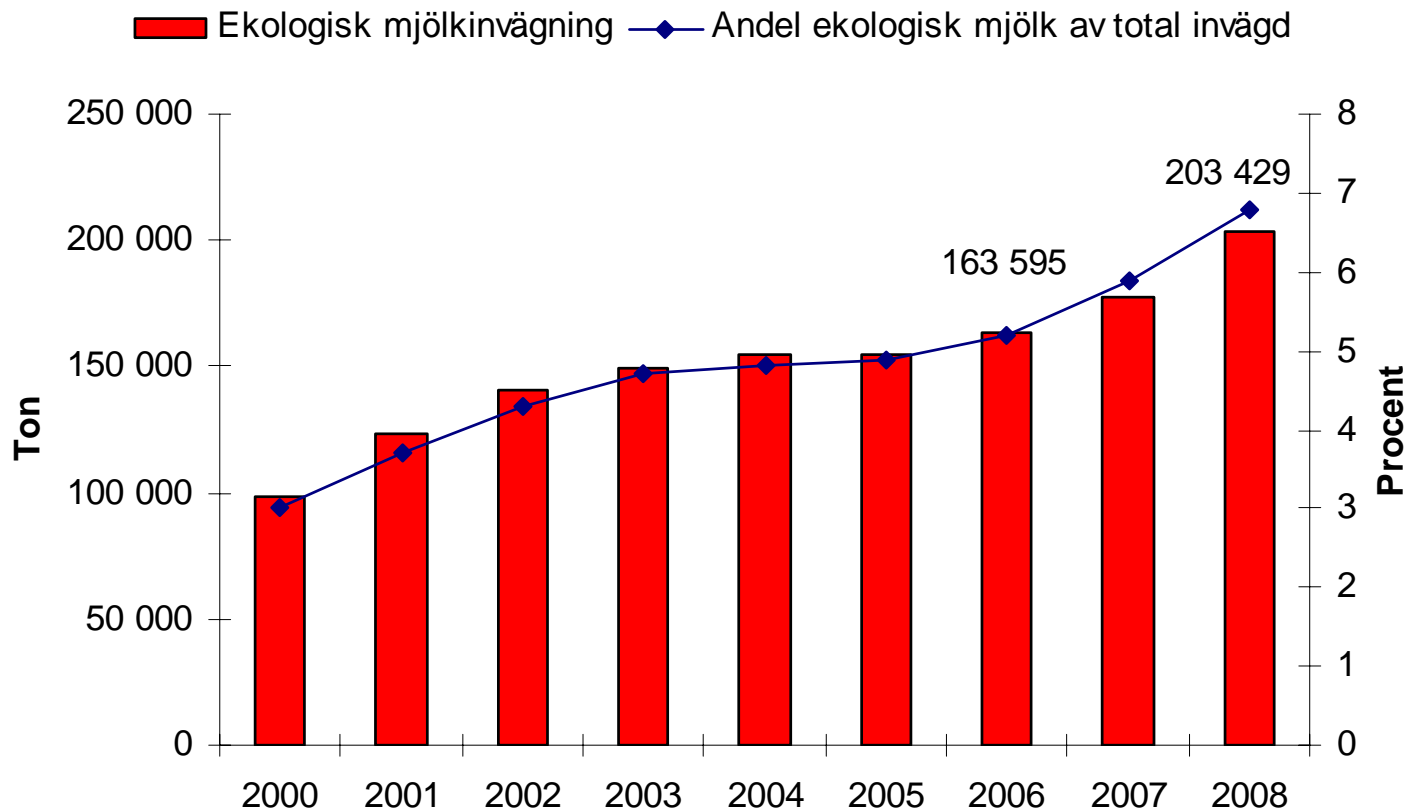


Slaktsvin	ökar
Höns	ökar
Slaktkycklingar	ökar



Jordbruksverkets rapport, 2010:1

Mjök



Jordbruksverkets rapport, 2010:1

Miljöersättning, eko 2010

	Certifierad prod.	Kretsloppsinnr.prod.
Slätter- och betesvall	350 kr/ha	0 kr/ha
Spannmål och proteingrödor foderbetor mm	1450 kr/ha	650 kr/ha
Oljeväxter, konservärter Frövall	2200 kr/ha	1100 kr/ha
Potatis och grönsaker	5000 kr/ha	2500 kr/ha
Frukt och bär	7500 kr/ha	3750 kr/ha
Djurhållning	1600 kr/DE	800 kr/DE